

របាយការណ៍សង្ខេប

ស្តីពី

ប្រតិបត្តិការថវិកាឆ្នាំ ខែ ធ្នូ ឆ្នាំ ២០១៣



១. សេចក្តីផ្តើម

នៅខែ ធ្នូ ឆ្នាំ ២០១៣ សកម្មភាពសេដ្ឋកិច្ចមានដំណើរការជាប្រក្រតី ក្រោមបរិយាកាសនៃ ស្ថិរភាពម៉ាក្រូសេដ្ឋកិច្ច ។ ជារួមនៅក្នុងឆ្នាំ ២០១៣ ទោះបីជាមានកត្តាអសកម្មខ្លះៗដូចជាគ្រោះទឹកជំនន់ និងសភាពការណ៍នយោបាយអូសបន្លាយក្រោយពេលបោះឆ្នោតក្តី សេដ្ឋកិច្ចកម្ពុជានៅតែមានសន្តិភូតិរច្ឆន្ទៈ និងសម្រេចបានកំណើនខ្ពស់ប្រហាក់ប្រហែលនឹងការរំពឹងទុក ដោយសារវិស័យសំខាន់ៗនៃសេដ្ឋកិច្ចបានបន្តកើនឡើង ជាពិសេសផ្នែកកាត់ដេរ សំណង់ និងទេសចរណ៍ និងទន្ទឹមនឹងនេះក៏មានការកើនឡើងវិនិយោគគួរកត់ សម្គាល់លើវិស័យឧស្សាហកម្មក្នុងក្របខ័ណ្ឌនៃដំណើរការពិពិធកម្មសេដ្ឋកិច្ចកម្ពុជា ។ ចំណែក វិស័យហិរញ្ញវត្ថុសាធារណៈ ការអនុវត្តថវិកាបានប្រព្រឹត្តទៅតាមការគ្រោង ដោយមានការគាំទ្រនូវការអនុវត្តសេវាសាធារណៈជាប្រចាំ និងសម្របសម្រួលស្ថិរភាពគោលនយោបាយម៉ាក្រូសេដ្ឋកិច្ច និងគាំទ្រកំណើនឆ្នាំ២០១៣ ។

២. ការអនុវត្តចំណូល

នៅខែ ធ្នូ ឆ្នាំ ២០១៣ នៅរដ្ឋបាលកណ្តាលចំណូលក្នុងស្រុកអនុវត្តបានចំនួន ១.៦២២,៦៤ ពាន់លានរៀល គឺ បានកើនឡើង ១៦៤,៦៩% បើធៀបទៅនឹងខែ កន្លងទៅ ឬបានកើនឡើង ១៩,៧៥% បើធៀប ទៅនឹងខែ ធ្នូ ឆ្នាំ ២០១២ ដែលក្នុងនោះចំណូលចរន្តបានកើនឡើង ១៨,០៣% ។

បើគិតតាមស្ថាប័នចំណូលពីអគ្គនាយកដ្ឋានពន្ធដារអនុវត្តបាន ៣៦៩,៦៣ ពាន់លានរៀល គឺ ខ្ពស់ជាងចំណូលក្នុងខែវិច្ឆិកា កន្លងទៅប្រមាណ ៩៣,៣៨% ហើយចំណូលនេះបានកើនឡើង ៣៦,០៧% ធៀបនឹងចំណូលប្រមូលបានកាលពីខែធ្នូ ឆ្នាំ ២០១២ ។ ចំណូលពីអគ្គនាយកដ្ឋានគយ និងរដ្ឋាករកម្ពុជា អនុវត្តបាន ៥៩៩,៣៧ ពាន់លានរៀល គឺបានកើនឡើង ៩០,៧១% ធៀបនឹងការប្រមូលកាលពីខែវិច្ឆិកា និងបានកើនឡើងប្រមាណ ១៧,០៣% ធៀបនឹងការប្រមូលចំណូលកាលពីខែ ធ្នូ ឆ្នាំ ២០១២ ។

បើគិតតាមខ្ទង់គណនីប្រភេទពន្ធ ពន្ធផ្ទាល់អនុវត្តបាន ១៣៧,១១ ពាន់លានរៀល គឺខ្ពស់ជាងការអនុវត្តនៅខែវិច្ឆិកាកន្លងទៅប្រមាណ ៦៤,៣៤% និងបានកើនឡើង ៥៦,០៥% បើប្រៀបធៀបទៅនឹងខែ ធ្នូ ឆ្នាំ ២០១២ ។ ពន្ធប្រយោលអនុវត្តបាន ៦៤០,៧៤ ពាន់លានរៀល គឺ បានកើន ១០១,៨% ធៀបនឹងខែវិច្ឆិកា កន្លងទៅ និងកើនឡើង ១៤,៤៨% បើប្រៀបធៀបទៅនឹងខែ ធ្នូ ឆ្នាំ ២០១២ ។ ចំណែកពន្ធពីពាណិជ្ជកម្មក្រៅប្រទេសអនុវត្តបាន ២២៧,៣០ ពាន់លានរៀល គឺ ខ្ពស់ជាង ៨៤,៧% ធៀបនឹង ខែ វិច្ឆិកា និងបានកើនឡើង ៤២,១% បើប្រៀបធៀបទៅនឹងខែធ្នូ ឆ្នាំ ២០១២ ។ ចំណូលមិនមែនសារពើពន្ធអនុវត្តបាន ៥៨៤,៦៥ ពាន់លានរៀល គឺ

ខ្ពស់ជាង ៥៦០,៩% ធៀបនឹងខែវិច្ឆិកា និងបានកើនឡើង៨,៤% បើធៀបទៅនឹងការអនុវត្តនៅខែ ធ្នូ ឆ្នាំ ២០១២ កន្លងទៅ ។

ជាសរុប នៅក្នុងឆ្នាំ ២០១៣ ចំណូលក្នុងស្រុកអនុវត្តបានចំនួន ៨.៧៧៣,៧៨ ពាន់លានរៀល គឺខ្ពស់ជាង ២,៥% នៃច្បាប់ថវិកាប្រចាំឆ្នាំ ហើយបានកើនឡើង៧,៧% បើធៀបទៅនឹងឆ្នាំ ២០១២ កន្លងទៅ ក្នុងនោះ ចំណេញកើនឡើង១៣,១% ប៉ុន្តែចំណូលមិនមែនពន្ធបានថយចុះ២,៣% ។ ដោយឡែក ចំណូលមូលធនអនុវត្តបានទាបជាង ១៦,៩% នៃច្បាប់ថវិកាប្រចាំឆ្នាំ និងទាបជាង ៧២,៨% ធៀបនឹងការ អនុវត្តកាលពីឆ្នាំ ២០១២ កន្លងទៅ ។

៣. ការអនុវត្តចំណាយ

នៅខែធ្នូ ឆ្នាំ ២០១៣ ចំណាយសរុបអនុវត្តបានចំនួន ២.៩០៨,៣០ ពាន់លានរៀល គឺ បានថយចុះ ៤,៩១% បើប្រៀបធៀបនឹងខែ ធ្នូ ឆ្នាំ ២០១២ ។ ក្នុងនោះចំណាយចរន្តអនុវត្តបានខ្ពស់ជាងការអនុវត្តនៅខែ ធ្នូ ឆ្នាំ ២០១២ ប្រមាណ ៥,៨៣% និងចំណាយមូលធនទាបជាង ១៦,៨% ធៀបនឹងខែ ធ្នូ ឆ្នាំ ២០១២ ។

ចំពោះចំណាយចរន្តនៅខែ ធ្នូ ឆ្នាំ ២០១៣ សម្រាប់ក្រសួងអាទិភាពអនុវត្តបាន ៥៣៥.៨៦៤ លានរៀល គឺបានកើនឡើង ១,៥% បើធៀបទៅនឹងខែ ធ្នូ ឆ្នាំ ២០១២ ។ ជាមួយការអនុវត្តថវិកានៅក្នុងឆ្នាំ ២០១៣ ចំណាយរបស់ក្រសួងអាទិភាពបានកើនឡើងប្រមាណ ១៤,៩៥% បើធៀបទៅនឹងការអនុវត្តឆ្នាំ ២០១២ ក្នុងនោះ ចំណាយរបស់ក្រសួងសុខាភិបាលបានកើនឡើង ១០,៧% ក្រសួងអប់រំយុវជន និងកីឡាបានកើនឡើង ១៦,៥% ក្រសួងកសិកម្មរុក្ខាប្រមាញ់ និងនេសាទបានកើនឡើង ១៩,១% ក្រសួងយុត្តិធម៌បានកើនឡើង ២៨,០% ក្រសួងអភិវឌ្ឍន៍ជនបទបានកើនឡើង ៣៣,៨% ក្រសួងការងារ និងបណ្តុះបណ្តាលវិជ្ជាជីវៈបានកើនឡើង ១០,៤% និង ក្រសួងកិច្ចការនារីអនុវត្តបានខ្ពស់ជាងការអនុវត្តកាលពី ឆ្នាំ ២០១២ ប្រមាណ ៤,៨% ប៉ុន្តែចំណាយរបស់ក្រសួងរៀបចំដែនដីនគរូបនីយកម្ម និងសំណង់បានថយចុះ ២៩,៦% ។

ចំណាយសរុបនៅក្នុងឆ្នាំ ២០១៣ អនុវត្តបានចំនួន ១២.៨៧៨,០៨ ពាន់លានរៀល ខ្ពស់ជាង ៩,០% នៃច្បាប់ថវិកាប្រចាំឆ្នាំ ឬបានកើនឡើង ៨,២% បើធៀបទៅនឹងឆ្នាំ ២០១២ កន្លងទៅ ។ ចំណាយ ចរន្តអនុវត្តបានខ្ពស់ជាង ១,៤% នៃច្បាប់ថវិកាប្រចាំឆ្នាំ ឬបានកើនឡើង ៩,៥% បើប្រៀបធៀប នឹងឆ្នាំ ២០១២ ។ ដោយឡែក ចំណាយមូលធនអនុវត្តបានខ្ពស់ជាង ២១,០% នៃច្បាប់ថវិកាប្រចាំឆ្នាំ ឬបានកើនឡើងប្រមាណ ៦,៥% បើធៀបទៅនឹងឆ្នាំ ២០១២ កន្លងទៅ ក្នុងនោះ ចំណាយមូលធនដែលមាន ប្រភពហិរញ្ញប្បទានពីបរទេសមានប្រមាណ ៧,១% នៃចំណាយមូលធនសរុប ។

៤. តុល្យភាពថវិកា

តុល្យភាពថវិកាចរន្តនៅខែ ធ្នូ ឆ្នាំ ២០១៣ មានអតិរេកជាសាច់ប្រាក់ចំនួន ១៨០,៦៧ ពាន់លានរៀល និងតុល្យភាពសរុបមានឱនភាពសាច់ប្រាក់ចំនួន៩៩០,៨០ ពាន់លានរៀល ។ នៅខែធ្នូ ឆ្នាំ២០១៣ រាជរដ្ឋាភិបាល

បានធ្វើប្រតិបត្តិការហិរញ្ញប្បទានក្រៅប្រទេសចំនួន ៧៧០,០៥ ពាន់លានរៀល ក្នុងនោះមានហិរញ្ញប្បទានសម្រាប់គម្រោងអភិវឌ្ឍន៍ចំនួន ៧៣៤.៧១ និងសម្រាប់សងបំណុលក្រៅប្រទេសមានចំនួន ២៥,៤៨ ពាន់លានរៀល ។

ជារួមនៅឆ្នាំ ២០១៣ អតិរេកចរន្តមានចំនួន ១.២៤៧,០១ ពាន់លានរៀល និងតុល្យភាពសរុបមានឱនភាពចំនួន៤.២៥២,៨៩ ពាន់លានរៀល ។ រាជរដ្ឋាភិបាលបានធ្វើប្រតិបត្តិការហិរញ្ញប្បទានក្រៅប្រទេសចំនួន ៤.៣២៦,២២ ពាន់លានរៀល ក្នុងនោះមានហិរញ្ញប្បទានសម្រាប់គម្រោងអភិវឌ្ឍន៍ចំនួន ៤.២៨៧,៨ ពាន់លានរៀល សម្រាប់ទ្រទ្រង់ថវិកាចំនួន ២៨០,៦៧ ពាន់លានរៀល និងសម្រាប់សងបំណុលក្រៅប្រទេសមានចំនួន ២៤២,២៦ ពាន់លានរៀល ។

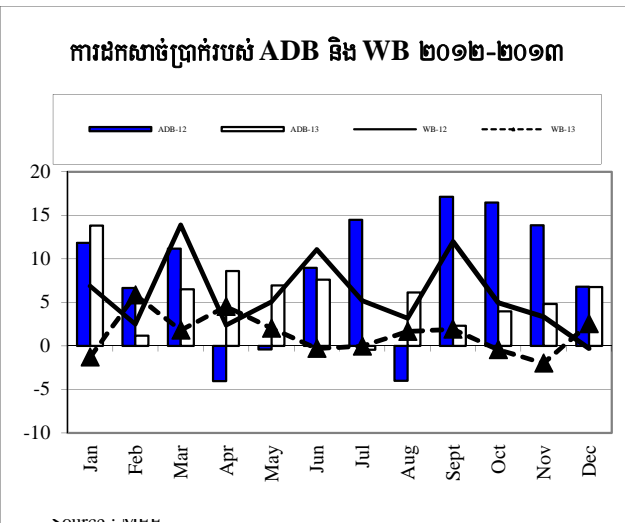
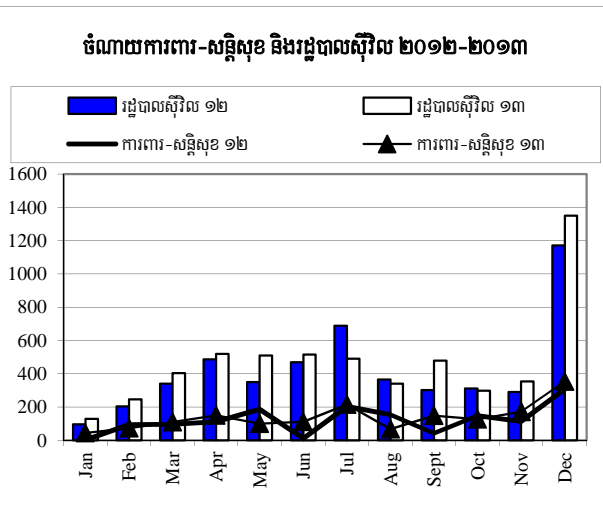
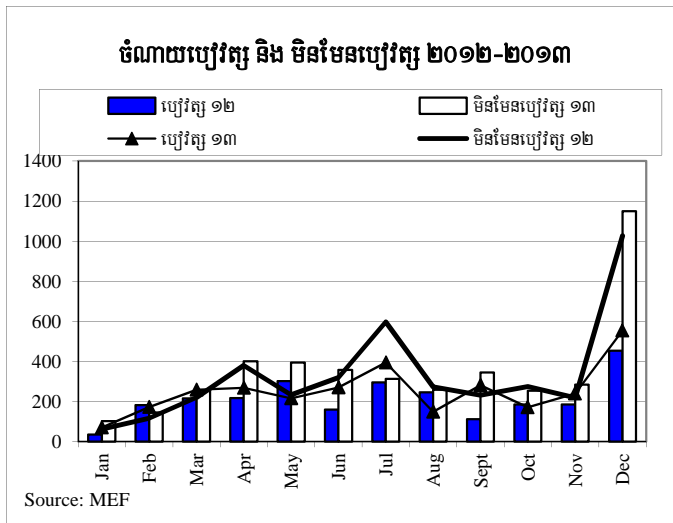
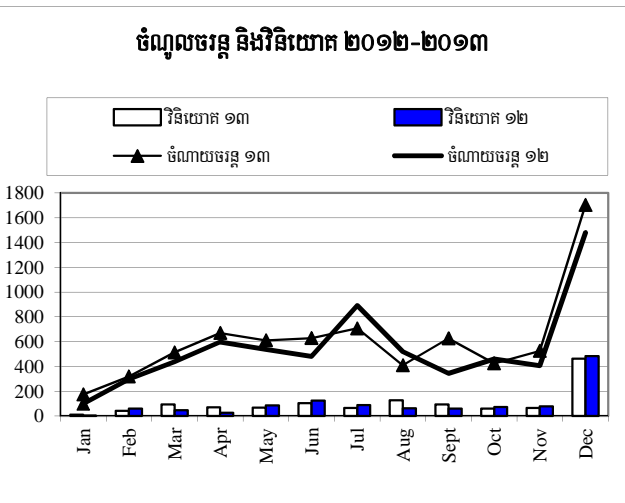
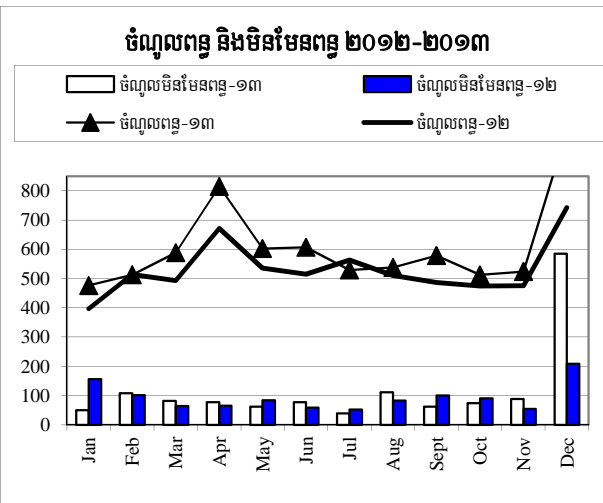
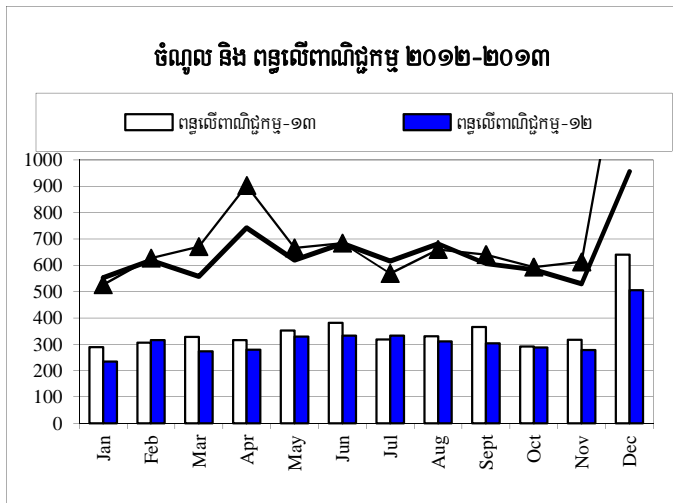
៥. សន្និដ្ឋាន

នៅឆ្នាំ ២០១៣ កន្លងមកនេះ ក្រសួងសេដ្ឋកិច្ច និងហិរញ្ញវត្ថុ បានខិតខំគ្រប់គ្រង និងបន្តអនុវត្តយ៉ាងសកម្មនូវការងារកំណែទម្រង់គ្រប់មុខព្រួញ ដើម្បីកែលម្អការគ្រប់គ្រងហិរញ្ញវត្ថុសាធារណៈ និងបង្កើនប្រសិទ្ធភាពការបែងចែកនិងការប្រើប្រាស់ធនធាន តាមរយៈការខិតខំប្រមូលចំណូលថវិកាដ្ឋ បំពេញឱ្យតម្រូវការចំណាយតម្រូវការផ្នែកបៀវត្ស និងតម្រូវការវិនិយោគ ។ ជាលទ្ធផល គឺការអនុវត្តថវិកាឆ្នាំ ២០១៣ នេះ សម្រេចបានទៅតាមការគ្រោងទុក ក្នុងក្របខ័ណ្ឌកំណើនចំណូល វិចារណកម្មនៃការវិភាជន៍ សមធម៌ តុល្យភាពថវិកា ស្ថិរភាពម៉ាក្រូសេដ្ឋកិច្ច និងការជំរុញកំណើនសេដ្ឋកិច្ច ។



ការប្រៀបធៀបចំណូល និង ចំណាយឆ្នាំ ២០១២-២០១៣

គិតជា ពាន់លានរៀល



ការងារប្រតិបត្តិការហិរញ្ញវត្ថុ ២០១៣/TOFE: BUDGET IMPLEMENTATION FOR 2013

Billions of Riels	2013 C.B.L.	Implementation 12 months =100%	Jan-13	Feb-13	Mar-13	Apr-13	May-13	Jun-13	Jul-13	Aug-13	Sep-13	Oct-13	Nov-13	Dec-13	
I. DOMESTIC REVENUE	8,555.78	102.5%	8,773.78	526.50	626.58	670.53	902.39	666.27	684.19	568.39	660.01	640.45	592.77	613.05	1,622.64
I.CURRENT REVENUE	8,473.78	102.7%	8,705.61	526.50	620.66	670.27	891.93	665.19	684.19	568.39	649.29	640.45	586.48	612.46	1,589.80
a. TAX REVENUE	7,321.11	99.6%	7,288.94	476.33	512.77	588.57	814.34	602.79	606.83	529.50	537.96	578.52	512.18	524.01	1,005.15
Domestic tax revenue	5,784.68	100.2%	5,795.93	380.58	411.04	462.91	711.40	471.20	470.28	402.78	426.15	471.63	409.18	400.94	777.85
On income, profits, capital gain - persons	358.77	105.2%	377.42	26.75	29.33	27.31	28.86	34.45	29.82	28.52	31.25	32.91	34.55	29.57	44.09
On income, profits, capital gain - companies	1,203.55	98.4%	1,184.03	64.51	75.61	108.30	366.86	84.69	59.56	55.68	65.20	73.69	83.05	53.86	93.02
General taxes on goods and services	2,622.76	103.2%	2,705.47	183.28	178.25	193.11	184.46	211.81	239.50	204.57	219.93	250.34	183.34	195.81	461.07
o.w/ -Turnover taxes	32.00	81.0%	25.92	1.88	1.79	1.99	2.11	2.27	2.17	2.32	2.11	2.08	2.15	1.71	3.34
-VAT	2,590.76	99.2%	2,571.18	181.40	176.45	191.12	182.35	209.54	237.33	202.25	217.82	192.76	181.19	194.10	404.86
Taxes on specific goods	1,418.53	94.4%	1,339.24	93.39	114.56	122.26	116.16	130.28	115.53	103.54	97.08	99.30	93.46	107.33	146.35
Taxes on specific services	151.80	100.2%	152.08	12.01	12.33	9.61	14.01	9.11	16.88	8.89	10.20	14.27	13.29	10.08	21.39
Taxes on goods and services or activities	10.49	128.5%	13.47	0.17	0.14	0.11	0.05	0.28	3.69	0.57	0.41	0.14	0.06	2.67	5.19
Other tax revenue	18.79	128.9%	24.22	0.46	0.82	2.20	1.01	0.60	5.29	1.02	2.08	0.97	1.43	1.62	6.72
Taxes on international trade	1,536.43	97.2%	1,493.01	95.75	101.73	125.66	102.95	131.59	136.55	126.72	111.81	106.89	103.00	123.06	227.30
Taxes and duties on imports	1,353.34	94.2%	1,275.12	82.46	90.00	105.87	90.90	114.46	121.40	107.69	93.54	88.06	87.81	100.91	192.03
o.w/ -Customs duties and taxes	758.13	100.2%	759.51	59.87	52.61	65.44	63.16	67.20	62.56	61.31	57.89	54.96	50.21	65.90	98.40
-Customs fees	19.00	222.3%	42.24	3.28	2.97	3.14	3.06	3.71	3.56	3.91	3.98	3.51	3.23	3.54	4.36
-Oil product duties	326.14	76.9%	250.78	9.03	20.26	20.23	11.89	23.22	31.88	21.76	15.73	14.32	19.58	18.19	44.69
-Additional tax on oil product - Road maintenance	230.45	90.6%	208.70	9.52	13.61	16.01	12.25	18.91	22.19	19.39	14.69	13.53	13.07	12.43	43.10
-fines	0.67			0.03	-	-	-	-	-	-	-	0.03	0.91	-	-
-Customs duties on pamacine raw materials	18.20			0.73	0.55	1.06	0.54	1.43	1.21	1.31	1.24	1.19	0.81	0.84	1.02
Taxes and duties on exports	183.10	119.0%	217.89	13.29	11.72	19.79	12.05	17.13	15.15	19.03	18.27	18.83	15.19	22.16	35.27
o.w/ -Customs duties on rubber exports	54.71	78.1%	42.71	4.35	2.14	1.11	1.96	4.21	3.68	2.77	4.79	3.95	2.10	4.24	7.41
-Duties on export quotas	1.22	137.4%	1.68	0.16	0.10	0.09	0.18	0.09	0.08	0.13	0.11	0.10	0.11	0.22	0.30
b. NON TAX REVENUE	1,152.66	122.9%	1,416.67	50.17	107.89	81.70	77.59	62.40	77.37	38.89	111.33	61.94	74.30	88.45	584.65
Property income	109.54	76.8%	84.13	1.78	4.43	2.18	6.97	8.67	2.50	4.96	9.27	10.06	7.51	6.00	19.79
Rental income from land	64.59	121.2%	78.30	1.78	4.43	2.18	4.62	8.67	2.25	4.96	8.82	8.64	7.51	5.27	19.16
Revenue from public enterprises	44.95	13.0%	5.83	-	-	-	2.35	-	0.25	-	0.45	1.42	-	0.73	0.63
Sale of goods and services	698.62	111.8%	781.08	47.61	37.40	68.25	60.43	49.90	62.96	33.44	95.60	49.78	55.01	68.70	151.99
Market establishments	332.02	90.0%	298.67	27.16	4.19	32.08	21.29	17.10	27.01	13.03	36.09	20.91	21.40	23.49	54.91
Nonmarket establishments	43.72	131.1%	57.31	1.11	7.82	4.73	7.41	5.37	3.64	1.66	2.07	2.18	4.13	5.69	11.51
Administrative fees	305.62	133.8%	408.98	17.96	24.08	30.28	30.32	26.28	31.61	17.24	55.70	26.12	27.09	38.02	84.28
Rental income from invested assets	17.26	93.4%	16.13	1.39	1.30	1.15	1.42	1.15	0.71	1.52	1.74	0.57	2.39	1.50	1.29
Other non tax	344.50	160.1%	551.46	0.78	66.06	11.28	10.19	3.83	11.91	0.48	6.45	2.10	11.77	13.75	412.86
o.w/ Privatizations of public enterprises	261.68	0.1%	0.32	-	-	-	-	-	-	-	-	-	-	0.32	-
o.w/ Disposal of fixed assets	-		2.42	-	3.61	0.78	-	-	(4.39)	-	-	0.50	-	0.69	1.24
2. CAPITAL REVENUE	82.00	83.1%	68.17	-	5.92	0.26	10.46	1.07	-	-	10.72	-	6.30	0.59	32.85
Other financial investments	82.00	83.1%	68.17	-	5.92	0.26	10.46	1.07	-	-	10.72	-	6.30	0.59	32.85
II. BUDGET EXPENDITURE	11,815.07	109.0%	12,878.08	502.32	615.17	994.37	958.58	983.27	1,236.70	1,293.05	751.75	1,048.66	775.15	810.76	2,908.30
I. CURRENT EXPENDITURE	7,212.57	101.4%	7,310.01	173.79	318.97	513.66	669.72	609.66	628.44	707.69	408.39	626.32	424.70	524.70	1,703.98
a. Wages	3,029.19	100.9%	3,056.56	71.78	173.96	259.28	269.46	216.25	271.28	395.44	149.68	282.21	171.76	240.23	555.24
Personnel charges-civil administrative	1,864.90	99.0%	1,846.71	34.47	112.80	164.32	168.10	117.93	173.53	230.03	108.51	173.94	71.79	142.29	348.99
o.w/ Diplomatic salary	3.30	90.4%	2.98	0.03	-	0.93	-	-	0.68	-	0.69	-	-	0.66	-
Personnel charges-national defence and security	1,153.60	104.1%	1,200.59	36.57	60.58	94.22	100.59	97.36	96.97	164.64	40.40	107.45	99.19	97.94	204.68
b. Non wage	4,183.39	101.7%	4,253.44	102.01	145.01	254.38	400.26	393.41	357.16	312.25	258.72	344.11	252.94	284.47	1,148.74
Purchases	1,149.90	97.8%	1,124.74	18.59	26.60	38.31	132.24	93.69	82.67	108.48	75.86	97.72	102.38	115.62	232.58
Maintenance supplies	231.78	97.5%	226.03	1.12	0.80	3.95	4.58	6.20	11.32	31.43	9.27	29.88	11.35	50.33	65.80
Office supplies	170.73	94.0%	160.54	1.75	5.91	8.17	5.34	21.74	7.71	21.01	13.58	20.47	16.79	12.78	25.30
Food and agricultural products	119.86	98.7%	118.33	-	11.01	13.49	24.51	4.17	13.10	2.10	12.50	12.31	11.01	4.45	9.69
Clothing and distinctions	123.06	100.5%	123.69	3.18	1.01	0.93	2.04	2.81	10.03	25.18	0.56	0.82	14.33	15.81	47.00

តារាងប្រតិបត្តការហិរញ្ញវត្ថុ ២០១៣/TOFE: BUDGET IMPLEMENTATION FOR 2013

	2013 C.B.L.	Implementation 12 months =100%	Jan-13	Feb-13	Mar-13	Apr-13	May-13	Jun-13	Jul-13	Aug-13	Sep-13	Oct-13	Nov-13	Dec-13	
Billions of Riels															
Small tools, material, furniture and equip.	247.81	105.0%	260.10	12.46	6.80	4.50	28.12	29.39	7.85	20.68	26.93	22.54	38.83	21.85	40.16
Water and energy	128.26	89.7%	115.07	0.09	0.95	6.87	12.54	4.86	11.31	6.98	12.47	9.83	8.25	9.23	31.68
Sanitary and health products	125.69	94.3%	118.48	-	0.02	0.30	54.99	24.51	21.25	0.50	0.38	1.66	1.68	1.08	12.11
Other supplies	2.72	92.1%	2.50	-	0.11	0.10	0.11	0.01	0.11	0.61	0.17	0.21	0.13	0.10	0.84
External services	393.54	144.3%	567.99	8.04	10.70	25.80	12.33	21.42	29.30	29.93	37.40	34.57	21.79	44.30	292.40
o.w/ - Building rentals of expenses	14.61	99.0%	14.46	1.73	0.06	5.45	0.09	0.23	1.23	0.30	1.35	0.30	0.09	0.94	2.70
-Maintenance and repairs	342.32	152.1%	520.55	5.76	10.33	18.30	10.63	20.55	22.89	28.72	33.37	31.85	20.28	42.07	275.79
Other services	421.57	90.7%	382.54	12.42	13.57	35.31	22.90	26.18	41.20	40.57	27.57	33.18	25.44	22.48	81.71
o.w/ -External staff	43.72	89.3%	39.06	0.45	0.30	2.05	0.64	0.21	7.40	16.94	4.25	0.99	0.97	1.13	3.73
-Public relations and advertizing	150.05	87.7%	131.57	5.34	4.29	10.25	9.22	12.45	11.90	9.18	7.03	13.52	9.23	6.39	32.76
-Transportation and mission costs: Inland	128.01	97.7%	125.04	1.69	4.97	11.67	8.81	8.76	11.01	10.12	8.44	9.75	11.16	10.48	28.19
-Transportation and mission costs: Abroad	80.73	89.7%	72.38	4.91	3.41	8.94	3.64	4.15	9.27	2.85	6.70	8.06	3.27	3.79	13.39
-Mail and telecommunication costs	15.68	77.3%	12.12	0.03	0.51	1.81	0.41	0.48	1.43	1.33	0.93	0.74	0.66	0.57	3.22
Financial charges	256.00	171.6%	439.30	2.65	21.78	31.93	6.19	11.81	5.16	27.81	17.23	33.41	6.49	7.39	267.47
o.w/ -Interests on domestic debt	-	-	0.93	0.16	-	-	-	-	0.24	-	-	-	-	-	0.54
-Interests on external debt	256.00	79.4%	203.35	2.49	21.54	31.93	6.19	11.79	4.92	27.52	17.23	33.41	6.49	7.39	32.45
Subsidy and Social assistants	1,393.54	112.2%	1,563.61	60.32	71.21	120.51	220.62	234.59	197.31	103.07	95.37	86.53	96.73	89.39	187.95
o.w/ -Subsidies to regional and local authorities	333.09	138.9%	462.81	-	28.49	65.60	66.97	15.91	35.93	56.65	17.52	25.97	56.12	18.13	75.52
-Subsidies to administrative institutions	114.98	105.8%	121.61	-	0.24	1.46	14.35	2.36	4.72	6.31	23.92	12.56	2.77	30.46	22.47
-Social assistance	620.80	108.1%	671.15	42.60	14.43	20.94	122.31	191.38	129.63	18.09	21.03	17.00	21.50	23.50	48.75
-Subsidies to cultural and social entities	85.92	93.2%	80.08	6.21	2.60	7.07	6.26	4.82	5.13	8.44	6.87	5.86	7.55	6.78	12.49
Other non wage	568.84	30.8%	175.27	-	1.15	2.51	5.98	5.73	1.53	2.39	5.27	58.69	0.11	5.27	86.63
2. CAPITAL	4,602.50	121.0%	5,568.07	328.53	296.20	480.72	288.86	373.60	608.26	585.36	343.36	422.34	350.45	286.06	1,204.32
Domestic Financing	1,456.50	86.5%	1,259.79	11.39	41.76	93.14	69.94	66.54	102.59	66.08	127.23	92.85	59.95	64.88	463.44
Tangible fixed assets and land	1,335.00	87.5%	1,168.67	11.39	41.76	83.02	69.94	56.42	82.34	66.08	117.11	72.60	49.83	54.75	463.44
Other financial investments	121.50	-	91.13	-	-	10.13	-	10.13	20.25	-	10.13	20.25	10.13	10.13	-
External assistance (Project)	3,146.00	-	4,308.28	317.13	254.44	387.57	218.92	307.06	505.68	519.28	216.13	329.492	290.501	221.180	740.882
CURRENT DEF/SURPL.comt (I-I-II.1)	1,261.21	110.7%	1,395.60	352.71	301.69	156.61	222.21	55.53	55.76	(139.30)	240.90	14.14	161.78	87.76	(114.18)
OVERALL DEF/SURPL.comt (I-II)	(3,259.30)	125.9%	(4,104.30)	24.18	11.42	(323.85)	(56.19)	(317.00)	(552.51)	(724.66)	(91.74)	(408.21)	(182.38)	(197.71)	(1,285.66)
3. Expenditure adjustments	-	-	(148.59)	(249.01)	(103.71)	(61.88)	(66.54)	(14.23)	57.10	(10.06)	21.81	26.08	(32.09)	(10.90)	294.85
Civil administration	-	-	(148.59)	(249.01)	(103.71)	(61.88)	(66.54)	(14.23)	57.10	(10.06)	21.81	26.08	(32.09)	(10.90)	294.85
CURRENT DEF/SURPL.cash (comt.+3)	1,261.21	98.9%	1,247.01	103.69	197.98	94.73	155.67	41.31	112.85	(149.36)	262.72	40.22	129.69	76.86	180.67
OVERALL DEF/SURPL.cash (com.+3)	(3,259.30)	130.5%	(4,252.89)	(224.84)	(92.30)	(385.73)	(122.73)	(331.23)	(495.41)	(734.72)	(69.93)	(382.13)	(214.47)	(208.62)	(990.80)
III. FINANCING	3,259.30	130.5%	4,252.89	224.84	92.30	385.73	122.73	331.23	495.41	734.72	69.93	382.13	214.47	208.62	990.80
1. FOREIGN FINANCING	3,088.02	140.1%	4,326.22	306.79	235.56	360.72	198.81	455.33	493.43	515.89	218.83	298.01	274.90	197.89	770.05
a. Budget support	42.02	667.9%	280.67	-	-	-	-	195.46	-	-	24.39	-	-	-	60.82
-Grants-budget support	42.02	0.0%	-	-	-	-	-	-	-	-	-	-	-	-	-
Commodity supports-bilaterals	42.02	-	-	-	-	-	-	-	-	-	-	-	-	-	-
Japan	42.02	-	-	-	-	-	-	-	-	-	-	-	-	-	-
France	-	-	-	-	-	-	-	-	-	-	-	-	-	-	-
Germany	-	-	-	-	-	-	-	-	-	-	-	-	-	-	-
Other	-	-	-	-	-	-	-	-	-	-	-	-	-	-	-
Commodity supports-int'l organizations	-	-	-	-	-	-	-	-	-	-	-	-	-	-	-
World Bank	-	-	-	-	-	-	-	-	-	-	-	-	-	-	-
Asian Development Bank	-	-	-	-	-	-	-	-	-	-	-	-	-	-	-
IFAD	-	-	-	-	-	-	-	-	-	-	-	-	-	-	-
OPEC	-	-	-	-	-	-	-	-	-	-	-	-	-	-	-
Other	-	-	-	-	-	-	-	-	-	-	-	-	-	-	-
Capital support for amortization	-	-	-	-	-	-	-	-	-	-	-	-	-	-	-
-Debt and related liabilities-budget support	-	-	280.67	-	-	-	-	195.46	-	-	24.39	-	-	-	60.82

តារាងប្រតិបត្តិការវិនិយោគ ២០១៣/TOFE: BUDGET IMPLEMENTATION FOR 2013

Billions of Riels	2013 C.B.L.	Implementation 12 months =100%	Jan-13	Feb-13	Mar-13	Apr-13	May-13	Jun-13	Jul-13	Aug-13	Sep-13	Oct-13	Nov-13	Dec-13	
Foreign borrowing	-	280.67	-	-	-	-	195.46	-	-	24.39	-	-	-	60.82	
Multilateral	-	280.67	-	-	-	-	195.46	-	-	24.39	-	-	-	60.82	
b. Project aid	3,326.00	128.9%	4,287.80	313.65	252.29	386.42	211.90	305.03	502.52	527.30	212.36	328.77	290.09	222.77	734.71
Spent	3,326.00	129.5%	4,308.28	317.13	254.44	387.57	218.92	307.06	505.68	519.28	216.13	329.49	290.50	221.18	740.88
-Grants	1,760.00	136.5%	2,403.08	200.26	200.26	200.26	200.26	200.26	200.26	200.26	200.26	200.26	200.26	200.26	200.26
Commodity supports-bilaterals	1,760.00	136.5%	2,403.08	200.26	200.26	200.26	200.26	200.26	200.26	200.26	200.26	200.26	200.26	200.26	200.26
Other (project)	1,760.00	136.5%	2,403.08	200.26	200.26	200.26	200.26	200.26	200.26	200.26	200.26	200.26	200.26	200.26	200.26
-Debt and related liabilities	1,566.00	121.7%	1,905.20	116.87	54.19	187.32	18.67	106.81	305.42	319.02	15.87	129.24	90.24	20.92	540.63
Foreign borrowing	1,566.00	121.7%	1,905.20	116.87	54.19	187.32	18.67	106.81	305.42	319.02	15.87	129.24	90.24	20.92	540.63
Multilateral	1,566.00	5.4%	84.07	12.52	6.99	8.27	13.07	8.95	7.31	(0.52)	7.75	4.18	3.50	2.79	9.27
Bilateral	-		1,821.14	104.36	47.20	179.04	5.60	97.86	298.11	319.55	8.12	125.06	86.75	18.13	531.36
Pending			(20.48)	(3.48)	(2.15)	(1.15)	(7.03)	(2.03)	(3.16)	8.02	(3.77)	(0.72)	(0.41)	1.59	(6.17)

Statement of Government Operations

Million Riels	Jan-13	Feb-13	Mar-13	Apr-13	May-13	Jun-13	Jul-13	Aug-13	Sep-13	Oct-13	Nov-13	Dec-13
<i>Accounting method:</i>	Non Cash	Non Cash	Non Cash	Non Cash	Non Cash	Non Cash	Non Cash	Non Cash	Non Cash	Non Cash	Non Cash	Non Cash
TRANSACTIONS AFFECTING NET WORTH:												
A1 Revenue	726,232	775,988	859,398	1,084,088	859,337	871,161	766,561	842,637	837,269	786,340	795,087	1,767,233
A11 Taxes	476,152	511,207	584,868	808,139	596,911	601,393	526,689	531,177	575,189	510,890	517,414	1,167,560
A12 Social contributions	0	0	0	0	0	0	0	0	0	0	0	0
A13 Grants	200,256	216,224	200,256	202,039	200,256	200,256	200,256	200,256	200,256	200,256	200,256	321,556
A14 Other revenue	49,824	48,557	74,273	73,910	62,169	69,512	39,616	111,203	61,824	75,193	77,417	278,118
A2 Expense	173,790	317,824	511,226	663,819	604,111	627,997	705,607	403,511	623,689	424,670	519,435	1,698,536
A21 Compensation of employees	61,463	145,554	217,569	234,781	187,364	234,053	348,629	119,803	244,808	144,904	203,989	493,357
A22 Use of goods and services	39,044	50,869	99,425	167,468	141,292	153,167	178,981	140,835	165,476	149,610	182,412	606,696
A23 Consumption of fixed capital	0	0	0	0	0	0	0	0	0	0	0	0
A24 Interest	2,645	21,545	31,929	6,194	11,787	5,155	27,518	17,233	33,405	6,486	7,391	32,989
A25 Subsidies	11,229	17,909	15,022	4,707	12,939	14,782	6,622	17,684	13,591	3,605	4,509	7,488
A26 Grants	280	36,272	77,481	87,348	25,452	47,774	69,911	49,798	50,080	64,074	54,607	146,971
A27 Social benefits	10,595	32,183	46,315	139,876	208,222	156,881	48,962	35,407	42,438	30,813	48,362	78,695
A28 Other expense	48,534	13,492	23,486	23,444	17,056	16,186	24,985	22,750	73,891	25,178	18,164	332,339
GOB Gross operating balance (1-2+23+NOBz)	552,442	458,165	348,172	420,269	255,226	243,164	60,954	439,126	213,580	361,670	275,653	68,697
NOB Net operating balance (1-2+NOBz) ^{cl}	552,442	458,165	348,172	420,269	255,226	243,164	60,954	439,126	213,580	361,670	275,653	68,697
TRANSACTIONS IN NONFINANCIAL ASSETS:												
A31 Net Acquisition of Nonfinancial Assets	328,006	252,417	461,897	286,665	362,915	575,164	585,361	331,208	401,280	339,964	263,889	1,186,942
A311 Fixed assets	328,006	252,417	461,897	286,665	362,915	575,164	584,751	331,208	400,834	339,964	263,889	1,186,536
A312 Change in inventories	0	0	0	0	0	0	0	0	0	0	0	0
A313 Valuables	0	0	0	0	0	0	0	0	0	0	0	0
A314 Nonproduced assets	0	0	0	0	0	0	610	0	447	0	0	406
NLB Net lending / borrowing (1-2+NOBz-31)	224,436	205,748	-113,725	133,605	-107,689	-332,000	-524,407	107,919	-187,700	21,706	11,763	-1,118,245
TRANSACTIONS IN FINANCIAL ASSETS AND LIABILITIES (FINANCING):												
A32 Net acquisition of financial assets	-25,394	108,181	-45,071	102,187	223,480	136,616	-209,715	105,127	-66,620	41,891	-107,466	-178,248
A321 Domestic	-25,394	108,181	-45,071	102,187	223,480	136,616	-209,715	105,127	-66,620	41,891	-107,466	-178,248
A322 Foreign	0	0	0	0	0	0	0	0	0	0	0	0
A33 Net incurrence of liabilities	-249,830	-97,567	68,654	-31,417	331,170	468,616	314,693	-2,793	121,081	20,185	-119,230	939,997
A331 Domestic	-356,363	-132,873	-91,813	-29,967	76,100	175,438	-944	-21,367	23,326	-54,463	-116,864	370,205
A332 Foreign	106,532	35,306	160,467	-1,450	255,070	293,178	315,637	18,574	97,755	74,648	-2,366	569,791
Vertical check: Difference between net lending/borrowing and financing (1-2-31=32-33-NLBz=0)	0	0	0	0	0	0	0	0	0	0	0	0

a/ Consolidation of budgetary, extrabudgetary, and social security funds (columns 1, 2, 3).

b/ Consolidation of central government, state governments, and local governments (columns 5, 6, 7).

c/ The net operating balance should *only* be calculated if consumption of fixed capital (23) has a nonzero value. Otherwise, only the gross operating balance should be calculated.