

របាយការណ៍ស្តីពី
ប្រតិបត្តិការវិនិយោគឆ្នាំ ២០១២

១. សេចក្តីផ្តើម

នៅ ខែ កក្កដា ឆ្នាំ ២០១២ នេះ ស្ថានភាពសេដ្ឋកិច្ចកម្ពុជានៅបន្តដំណើរការល្អប្រសើរ ដោយសារកំណើនសកម្មភាពសេដ្ឋកិច្ចក្នុងវិស័យសំខាន់ៗមួយចំនួន ដូចជាការកើនឡើងចំនួនភ្ញៀវទេសចរ និងការនាំចេញផលិតផលកសិកម្ម ។ ចំណែកថ្លៃទំនិញប្រើប្រាស់មានស្ថិរភាព ដែលនាំឱ្យអតិផរណាប្រចាំឆ្នាំ មាននិរន្តរភាពថយចុះ ។ ការកើនឡើងសកម្មភាពសេដ្ឋកិច្ចនេះបានធ្វើឱ្យការអនុវត្តថវិកា៧ខែដើម ឆ្នាំ ២០១២ នេះប្រព្រឹត្តទៅបានល្អ ។

២. ការអនុវត្តចំណូល

នៅ ខែ កក្កដា ឆ្នាំ ២០១២ នៅរដ្ឋបាលកណ្តាលចំណូលក្នុងស្រុកអនុវត្តបានចំនួន ៦១៦,១ ពាន់លានរៀល គឺប្រហាក់ប្រហែលនឹងច្បាប់ថវិកាប្រចាំឆ្នាំ ឬបានកើនឡើង ២០,៧ % បើធៀបទៅនឹងខែ កក្កដា ឆ្នាំ ២០១១ ប៉ុន្តែបើធៀបនឹងខែកន្លងទៅបានថយចុះប្រមាណ ៩,៧% ។

ចំណូលពីអគ្គនាយកដ្ឋានពន្ធដារអនុវត្តបាន ២០៣,៩ ពាន់លានរៀល គឺនៅខ្វះ ០,៥% នៃច្បាប់ថវិកាប្រចាំឆ្នាំ ចំណូលពន្ធដារនេះ អនុវត្តបានខ្ពស់ជាងខែកន្លងទៅ ៥,១% ឬកើនឡើងខ្ពស់ជាងការប្រមូលកាលពីខែ កក្កដា ឆ្នាំ ២០១១ ប្រមាណ ៤៤,៧% ។ ចំណែកចំណូលពីអគ្គនាយកដ្ឋានគយ និងរដ្ឋាករកម្ពុជាប្រមូលបាន ៣៣៥,៤ ពាន់លានរៀល គឺខ្ពស់ ជាង ១,៤% នៃច្បាប់ថវិកាប្រចាំឆ្នាំ ឬបានកើនឡើង ១០% ធៀបនឹងខែកន្លងទៅ និងបើប្រៀបធៀបនឹងខែ កក្កដា ឆ្នាំ ២០១១ ចំណូលនេះបានកើនឡើង ១៧,៣% ។

ពន្ធផ្តាល់អនុវត្តបាន ១១១,៧ ពាន់លានរៀល ខ្ពស់ជាង ០,៤% នៃច្បាប់ថវិកាប្រចាំឆ្នាំ គឺខ្ពស់ជាងការអនុវត្តនៅខែកន្លងទៅប្រមាណ ៦២,៥% និងបានកើនឡើង ៨៦,១% បើប្រៀបធៀបទៅនឹងខែ កក្កដា ឆ្នាំ ២០១១ កន្លងទៅ ។ ពន្ធប្រយោលអនុវត្តបាន ៣៣២,៦ ពាន់លានរៀល លើស ០,៨% នៃច្បាប់ថវិកាប្រចាំឆ្នាំ ប៉ុន្តែបានថយចុះ ០,១% បើប្រៀបធៀបទៅនឹងខែកន្លងទៅ និងបើប្រៀបធៀបទៅនឹងខែ កក្កដា ឆ្នាំ ២០១១ បានកើនឡើង ១៨,៥% ។ ចំណែកពន្ធពិពណ៌ជួកក្រៅប្រទេសអនុវត្តបាន ១១៩ ពាន់លានរៀល គឺខ្ពស់ជាង ០,៤% បើប្រៀបធៀបនឹងច្បាប់ថវិកាប្រចាំឆ្នាំ និងបើប្រៀបធៀបទៅនឹងខែកន្លងទៅបានកើនឡើង ៥,៦% ឬបានកើនឡើង ១៩,១% បើប្រៀបធៀបទៅនឹងខែ កក្កដា ឆ្នាំ ២០១១ ។

ចំណូលមិនមែនសារពើពន្ធអនុវត្តបានចំនួន ៥២,៧៣ ពាន់លានរៀល គឺទាបជាង ៣,៧% នៃច្បាប់ថវិកាប្រចាំឆ្នាំ ឬបានថយចុះ ៩,៧% បើប្រៀបធៀបនឹងខែកន្លងទៅ ឬបានថយចុះ ២២,៤% បើប្រៀបធៀបទៅនឹងខែ កក្កដា ឆ្នាំ ២០១១ ។

ជាសរុប នៅខែដើមឆ្នាំ ២០១២ ចំណូលក្នុងស្រុកអនុវត្តបានចំនួន ៤.៣៩០,១១ ពាន់លានរៀល គឺលើស ១,១% នៃច្បាប់ថវិកាប្រចាំឆ្នាំ ឬបានកើនឡើង ២៧,៧% បើប្រៀបធៀបទៅនឹងខែដើមឆ្នាំ ២០១១ កន្លងទៅ ។ ក្នុងនោះចំណូលពន្ធខ្ពស់ជាង ០,៤% នៃច្បាប់ថវិកាប្រចាំឆ្នាំ នឹងបានកើនឡើង ២៧% បើប្រៀបធៀបនឹងខែដើមឆ្នាំ ២០១១ ។ ចំណែកចំណូលមិនមែនសារពើពន្ធ អនុវត្តបានទាបជាង ១,៣% នៃច្បាប់ថវិកាប្រចាំឆ្នាំ ប៉ុន្តែបានកើនឡើង ១៤,៨% ប្រៀបធៀបនឹងខែដើមឆ្នាំ ២០១១ ។ ដោយឡែក ចំណូលមូលធនអនុវត្តខ្ពស់ជាង ៩១,២% នៃច្បាប់ថវិកាប្រចាំឆ្នាំ នឹងបានកើនឡើង ៣៨០,៥% ប្រៀបធៀបនឹងខែដើមឆ្នាំ ២០១១ ។

៣. ការអនុវត្តចំណាយ

នៅ ខែ កក្កដា ឆ្នាំ ២០១២ ចំណាយសរុបអនុវត្តបានចំនួន ១.៣១១.៥ ពាន់លានរៀល ខ្ពស់ជាងច្បាប់ថវិកាប្រចាំឆ្នាំ ៤.១% ប្រឆាំងជាង ៥៥% បើប្រៀបធៀបទៅនឹងខែកន្លងទៅ និងខ្ពស់ជាង ៨១.៧% បើប្រៀបធៀបទៅនឹងខែ កក្កដា ឆ្នាំ ២០១១ ។ ក្នុងនោះចំណាយចរន្តអនុវត្តនៅខ្ពស់ជាង ៥.៨% នៃច្បាប់ថវិកាប្រចាំឆ្នាំ ប្រឆាំងការអនុវត្តខែកន្លងទៅ ៥៥.១% ឬបើប្រៀបធៀបទៅនឹងខែ កក្កដា ឆ្នាំ ២០១១ កន្លងទៅ គឺខ្ពស់ជាងរហូតដល់ ១២៨.៣% ។ ចំណែកចំណាយជាមូលធន អនុវត្តខ្ពស់ជាង ១.៧% នៃច្បាប់ថវិកាប្រចាំឆ្នាំ ប្រឆាំងការអនុវត្តខែកន្លងទៅ ៥៤.៧% និងបើប្រៀបធៀបនឹងខែ កក្កដា ឆ្នាំ ២០១១ ខ្ពស់ជាងប្រមាណ ២៦.៦% ។

ចំពោះចំណាយចរន្តនៅខែ កក្កដា ឆ្នាំ ២០១២ សម្រាប់ក្រសួងអាទិភាពអនុវត្តបានខ្ពស់ជាង ៩.៣% នៃច្បាប់ ថវិកាប្រចាំឆ្នាំ ប្រឆាំងជាង ១០៣.៨% បើប្រៀបធៀបទៅនឹងខែ មិថុនា កន្លងទៅ និងខ្ពស់ជាង ២៨៣% បើប្រៀបធៀប ទៅនឹងខែ កក្កដា ឆ្នាំ ២០១១ ។ ជារួមក្នុងខែដើមឆ្នាំ ២០១២ ការអនុវត្តចំណាយរបស់ក្រសួងអាទិភាពបានកើនឡើង ១០០.៧% បើធៀបនឹងខែដើមឆ្នាំ ២០១១ កន្លងទៅ ។ ក្នុងនោះចំណាយរបស់ក្រសួងសុខាភិបាលបានកើនឡើង ១៧៦.៦% ចំណាយរបស់ក្រសួងអប់រំ យុវជន និងកីឡាបានកើនឡើង ៧៥.៥% ចំណាយរបស់ក្រសួងកសិកម្ម រុក្ខាប្រមាញ់ និងនេសាទ កើនឡើង ៤២.៤% ចំណាយរបស់ក្រសួងអភិវឌ្ឍន៍ជនបទកើនឡើង ១៤.៣% ចំណាយរបស់ក្រសួងកិច្ចការនារីកើនឡើង ៣១% ចំណាយរបស់ក្រសួងយុត្តិធម៌បានកើនឡើង ២៨.៤% ចំណាយរបស់ក្រសួងរៀបចំដែនដី នគរូបនីយកម្ម និងសំណង់ កើនឡើង ៥៣.៥% និងចំណាយរបស់ក្រសួងការងារនិងបណ្តុះបណ្តាលវិជ្ជាជីវៈកើនឡើង ៤៥.៣% ។

នៅខែដើមឆ្នាំ ២០១២ នេះចំណាយសរុបអនុវត្តបានចំនួន ៥.៤៣៩.៦ ពាន់លានរៀល គឺទាបជាង ៦.៦% នៃច្បាប់ថវិកាប្រចាំឆ្នាំ ប៉ុន្តែកើនឡើង ១.៦% បើប្រៀបធៀបទៅនឹងខែដើមឆ្នាំ ២០១១ ។ ក្នុងនោះ ចំណាយចរន្តទាប ជាង ៤.១% នៃច្បាប់ថវិកាប្រចាំឆ្នាំ ប៉ុន្តែបានកើនឡើង ៣៤.៥% និងចំណាយជាមូលធនអនុវត្តទាបជាង ១០.៤% នៃច្បាប់ ថវិកាប្រចាំឆ្នាំ ប្រឆាំងជាង ២៨.៤% បើប្រៀបធៀបទៅនឹងខែដើមឆ្នាំ ២០១១ ។

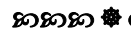
៤. តុល្យភាពថវិកា

តុល្យភាពថវិកាចរន្តនៅខែ កក្កដា ឆ្នាំ ២០១២ នេះគឺមានឱនភាពសាច់ប្រាក់ចំនួន ២៦៩.៩ ពាន់លានរៀល និង តុល្យភាពសរុបមានឱនភាពចំនួន ៦៨៩.៣ ពាន់លានរៀល ។ នៅខែ កក្កដា ឆ្នាំ ២០១២ នេះរាជរដ្ឋាភិបាលបានធ្វើ ប្រតិបត្តិការហិរញ្ញប្បទានក្រៅប្រទេសចំនួន ៣២០.៣ ពាន់លានរៀល ។

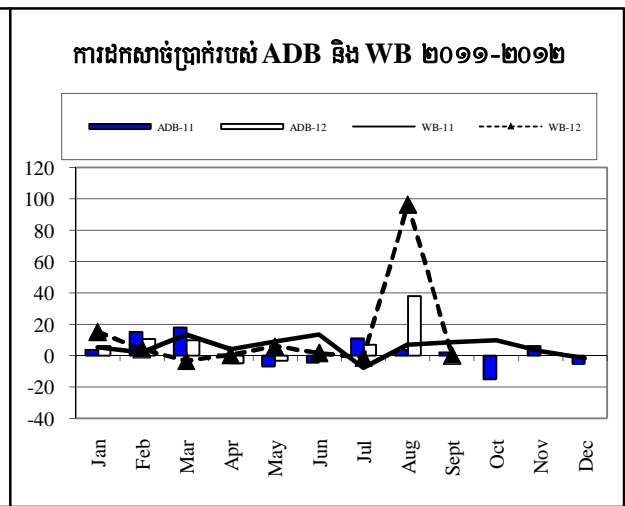
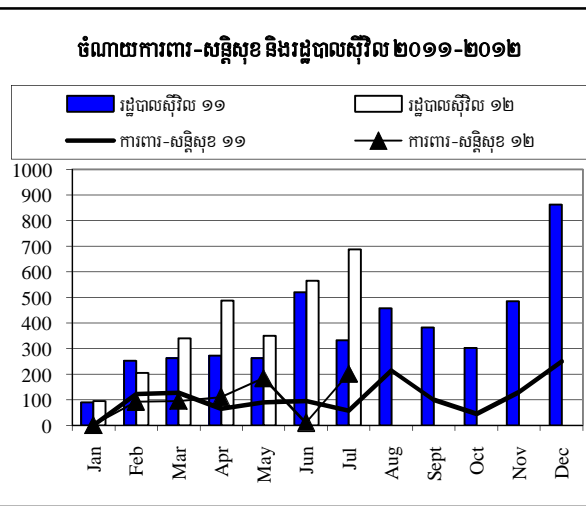
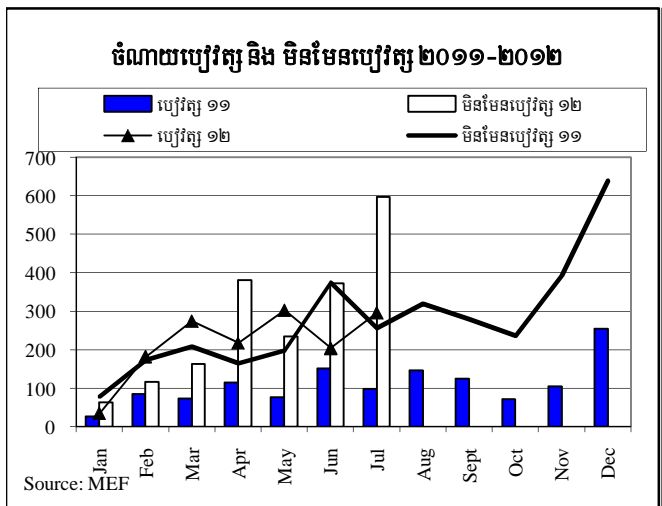
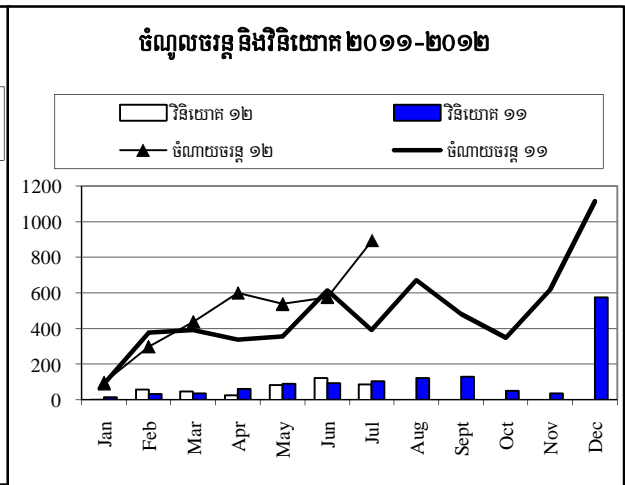
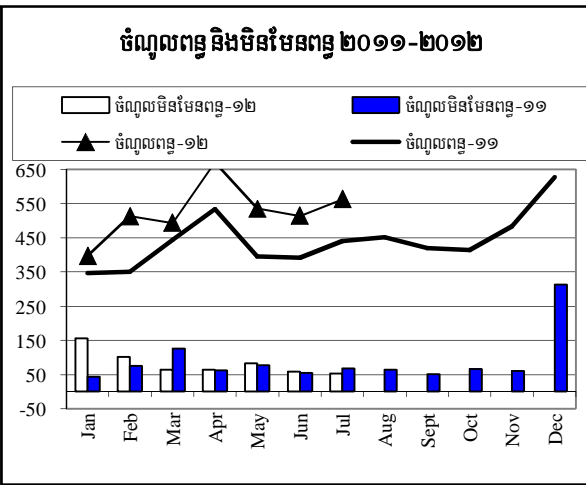
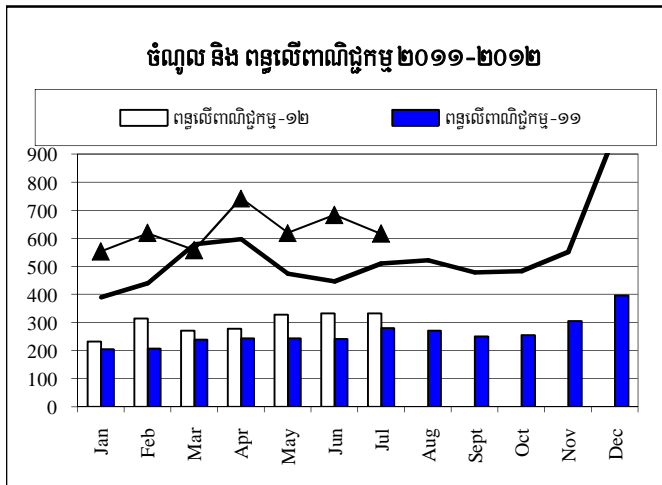
ជារួមនៅខែដើមឆ្នាំ ២០១២ អតិរេកចរន្តមានចំនួន ៦០៤.៥ ពាន់លានរៀល និងតុល្យភាពសរុបមានឱនភាព ១២៨១.០២ ពាន់លានរៀល ។ រាជរដ្ឋាភិបាលបានធ្វើប្រតិបត្តិការហិរញ្ញប្បទានក្រៅប្រទេសចំនួន ១៥៥៩.៥ ពាន់លានរៀល ក្នុងនោះមានហិរញ្ញប្បទានសម្រាប់គម្រោងអភិវឌ្ឍន៍ចំនួន ១៥៣៧.៨ ពាន់លានរៀល សម្រាប់ទ្រទ្រង់ថវិកាចំនួន ១១៨.១២ ពាន់លានរៀល និងសម្រាប់សងបំណុលក្រៅប្រទេសមានចំនួន ៩៦.៥ ពាន់លានរៀល ។

៥. សេចក្តីសន្និដ្ឋាន

ស្ថានភាពថវិកាខែដើមឆ្នាំ ២០១២ នេះ មានភាពល្អប្រសើរ ដោយចំណូលអនុវត្តបានខ្ពស់ជាងការច្រាន ប៉ុន្តែ ទោះបីយ៉ាងនេះក្តី ក៏រាជរដ្ឋាភិបាលនៅតែប្រកាន់ខ្ជាប់នូវការអនុវត្តនយោបាយថវិកាប្រយ័ត្នប្រយែង តាមរយៈការ ត្រួតពិនិត្យនិងធ្វើអាទិភាពចំណាយ ដើម្បីរក្សាតុល្យភាពថវិកា និងស្ថិរភាពម៉ាក្រូសេដ្ឋកិច្ច ។



ការប្រៀបធៀបចំណូល និង ចំណាយឆ្នាំ ២០១១-២០១២



តារាងប្រតិបត្តិការហិរញ្ញវត្ថុសាធារណៈ ឆ្នាំ ២០១២/ TOFE: BUDGET IMPLEMENTATION FOR 2012

Billions of Riels	2012 C.B.L.	Implementation 07months =58%	Jan-12	Feb-12	Mar-12	Apr-12	May-12	Jun-12	Jul-12	Aug-12	Sep-12	Oct-12	Nov-12	Dec-12
I. DOMESTIC REVENUE	7,380.66	59.5%	4,390.11	553.18	618.28	557.49	742.55	619.69	682.83	616.08	-	-	-	-
1.CURRENT REVENUE	7,300.66	58.5%	4,270.51	553.18	615.13	557.49	736.07	619.69	572.86	616.08	-	-	-	-
a. TAX REVENUE	6,280.38	58.7%	3,688.92	397.13	513.34	493.36	671.09	536.18	514.47	563.35	-	-	-	-
Domestic tax revenue	4,919.28	59.8%	2,940.32	312.66	385.20	394.71	567.35	434.29	401.76	444.36	-	-	-	-
On income, profits, capital gain - persons	310.06	54.7%	169.50	21.46	27.07	22.39	19.46	31.45	22.71	24.96	-	-	-	-
On income, profits, capital gain - companies	968.24	69.8%	675.35	57.37	42.44	99.75	269.22	73.72	46.07	86.78	-	-	-	-
General taxes on goods and services	2,315.93	54.7%	1,267.00	132.69	182.73	155.30	170.28	199.82	205.33	220.86	-	-	-	-
o.w/ -Turnover taxes	29.85	42.8%	12.79	1.50	1.72	1.79	1.96	1.90	2.00	1.90	-	-	-	-
-VAT	2,286.08	54.9%	1,254.21	131.19	181.01	153.51	168.32	197.92	203.32	218.96	-	-	-	-
Taxes on specific goods	1,138.97	63.9%	728.33	85.36	121.74	100.92	98.83	115.65	108.96	96.88	-	-	-	-
Taxes on specific services	159.74	50.6%	80.77	14.71	9.60	12.83	6.85	12.31	15.64	8.82	-	-	-	-
Taxes on goods and services or activities	9.40	113.9%	10.71	0.55	0.73	2.51	0.92	0.60	0.67	4.74	-	-	-	-
Other tax revenue	16.94	51.0%	8.65	0.52	0.89	1.01	1.80	0.73	2.38	1.32	-	-	-	-
Taxes on international trade	1,361.10	55.0%	748.61	84.47	128.14	98.65	103.74	101.90	112.71	119.00	-	-	-	-
Taxes and duties on imports	1,173.88	55.9%	656.47	73.70	111.46	83.27	93.98	91.49	99.94	102.63	-	-	-	-
o.w/ -Customs duties and taxes	617.51	66.1%	408.26	53.66	56.59	60.95	57.08	60.07	62.34	57.57	-	-	-	-
-Customs fees	16.55	61.7%	10.21	1.31	1.14	1.41	1.24	1.59	1.44	2.08	-	-	-	-
-Oil product duties	304.65	42.3%	128.99	8.79	32.25	11.54	17.57	14.50	19.69	24.65	-	-	-	-
-Additional tax on oil product - Road maintenance	217.88	47.0%	102.36	8.77	20.38	8.59	17.51	14.53	15.66	16.92	-	-	-	-
-fines	0.22			0.31	-	-	0.09	-	-	-	-	-	-	-
-Customs duties on pamacine raw materials	16.55			0.86	1.10	0.77	0.51	0.80	0.80	1.12	-	-	-	-
Taxes and duties on exports	187.22	49.2%	92.13	10.77	16.67	15.38	9.76	10.41	12.77	16.37	-	-	-	-
o.w/ -Customs duties on rubber exports	48.96	45.4%	22.24	3.07	4.47	2.55	1.46	3.92	2.84	3.94	-	-	-	-
-Duties on export quotas	1.03	62.8%	0.65	0.15	0.10	0.05	0.05	0.03	0.18	0.07	-	-	-	-
b. NON TAX REVENUE	1,020.27	57.0%	581.58	156.05	101.80	64.13	64.98	83.51	58.39	52.73	-	-	-	-
Property income	111.75	100.2%	111.93	83.06	5.07	3.15	4.07	4.43	4.60	7.55	-	-	-	-
Rental income from land	47.40	228.1%	108.12	83.04	5.07	3.15	4.07	4.43	1.40	6.95	-	-	-	-
Revenue from public enterprises	64.35	5.9%	3.82	0.02	-	-	-	-	3.20	0.60	-	-	-	-
Sale of goods and services	585.72	64.2%	376.07	31.53	80.02	55.35	52.85	75.22	43.34	37.76	-	-	-	-
Market establishments	279.83	54.9%	153.55	7.55	49.07	16.99	20.64	38.58	13.14	7.58	-	-	-	-
Nonmarket establishments	24.85	99.2%	24.66	1.25	5.10	4.28	4.88	2.64	2.31	4.19	-	-	-	-
Administrative fees	260.56	72.6%	189.26	21.54	24.64	33.14	25.84	32.89	27.35	23.86	-	-	-	-
Rental income from invested assets	20.47	42.1%	8.61	1.19	1.20	0.94	1.50	1.11	0.54	2.13	-	-	-	-
Other non tax	322.81	29.0%	93.58	41.46	16.71	5.63	8.05	3.86	10.44	7.42	-	-	-	-
o.w/ Privatizations of public enterprises	251.42	0.7%	1.86	-	-	0.60	-	0.04	1.22	-	-	-	-	-
o.w/ Disposal of fixed assets	-		8.50	-	4.52	2.64	0.02	-	1.19	0.14	-	-	-	-
2. CAPITAL REVENUE	80.00	149.5%	119.60	-	3.15	-	6.48	-	109.97	-	-	-	-	-
Other financial investments	80.00	149.5%	119.60	-	3.15	-	6.48	-	109.97	-	-	-	-	-
II. BUDGET EXPENDITURE	10,517.98	51.7%	5,439.57	288.97	573.22	678.16	840.16	800.07	947.46	1,311.53	-	-	-	-
1. CURRENT EXPENDITURE	6,330.66	54.2%	3,434.15	98.13	297.76	436.66	597.88	536.36	575.20	892.17	-	-	-	-
a. Wages	2,672.75	54.4%	1,454.82	34.70	182.31	216.55	217.67	302.94	204.54	296.11	-	-	-	-
Personnel charges-civil administrative	1,663.31	56.1%	933.47	32.42	98.94	191.28	130.17	131.03	200.93	148.70	-	-	-	-
o.w/ Diplomatic salary	3.30	49.1%	1.62	0.03	-	0.91	-	-	0.68	-	-	-	-	-
Personnel charges-national defence and security	999.54	57.4%	574.03	2.28	82.34	82.58	86.70	171.10	2.43	146.60	-	-	-	-
b. Non wage	3,657.91	54.1%	1,979.33	63.43	115.45	220.11	380.21	233.42	370.65	596.06	-	-	-	-
Purchases	998.48	47.4%	472.86	8.09	25.31	37.43	79.08	66.81	76.76	179.37	-	-	-	-

តារាងប្រតិបត្តិការហិរញ្ញវត្ថុសាធារណៈ ឆ្នាំ ២០១២/ TOFE: BUDGET IMPLEMENTATION FOR 2012

Billions of Riels	2012 C.B.L.	Implementation 07months =58%	Jan-12	Feb-12	Mar-12	Apr-12	May-12	Jun-12	Jul-12	Aug-12	Sep-12	Oct-12	Nov-12	Dec-12
Maintenance supplies	197.94	26.9%	53.23	1.11	0.58	3.40	4.68	6.46	7.80	29.20	-	-	-	-
Office supplies	157.08	63.9%	100.43	1.57	5.52	9.50	9.98	27.81	28.26	17.79	-	-	-	-
Food and agricultural products	115.52	67.4%	77.83	-	12.69	12.29	23.57	3.74	3.07	22.47	-	-	-	-
Clothing and distinctions	118.32	17.0%	20.06	0.98	0.95	0.37	1.88	2.32	2.90	10.66	-	-	-	-
Small tools, material, furniture and equip.	212.31	45.3%	96.14	4.02	3.28	3.51	4.49	11.97	16.84	52.03	-	-	-	-
Water and energy	126.33	48.5%	61.26	0.41	2.28	7.96	5.52	12.46	17.58	15.05	-	-	-	-
Sanitary and health products	69.49	91.2%	63.36	-	0.00	0.29	28.86	1.94	0.20	32.07	-	-	-	-
Other supplies	1.48	36.7%	0.54	-	0.01	0.11	0.10	0.11	0.11	0.10	-	-	-	-
External services	370.99	46.4%	172.31	11.00	17.65	13.68	13.88	27.21	51.04	37.85	-	-	-	-
o.w/ - Building rentals of expenses	14.95	61.8%	9.24	1.69	4.42	0.13	1.12	0.09	0.56	1.22	-	-	-	-
-Maintenance and repairs	320.43	45.1%	144.60	9.08	12.81	12.41	11.78	16.28	47.97	34.27	-	-	-	-
Other services	405.31	48.7%	197.58	12.73	14.65	24.11	36.35	30.27	52.53	26.92	-	-	-	-
o.w/ -External staff	36.14	88.6%	32.03	0.09	1.20	2.13	5.29	5.14	18.02	0.17	-	-	-	-
-Public relations and advertizing	156.06	39.4%	61.42	4.56	5.62	8.43	11.58	10.78	11.83	8.62	-	-	-	-
-Transportation and mission costs: Inland	119.58	49.2%	58.86	3.38	4.47	6.94	10.24	9.59	11.85	12.40	-	-	-	-
-Transportation and mission costs: Abroad	71.61	50.8%	36.40	4.68	3.02	4.09	8.73	3.20	8.60	4.08	-	-	-	-
-Mail and telecommunication costs	19.30	40.1%	7.74	0.03	0.17	2.28	0.41	1.47	1.92	1.46	-	-	-	-
Financial charges	171.00	55.6%	95.04	15.68	8.40	20.26	12.01	12.21	5.18	21.29	-	-	-	-
-Interests on external debt	171.00	55.2%	94.45	15.68	8.40	20.26	11.69	12.19	4.94	21.29	-	-	-	-
Subsidy and Social assistants	1,251.75	78.9%	987.51	11.89	42.75	121.13	235.82	95.23	183.58	297.12	-	-	-	-
o.w/ -Subsidies to regional and local authorities	277.67	60.7%	168.55	-	-	78.30	-	58.60	-	31.65	-	-	-	-
-Subsidies to administrative institutions	108.49	35.6%	38.58	-	0.01	0.27	15.08	1.83	15.90	5.49	-	-	-	-
-Social assistance	576.34	86.9%	500.59	5.28	24.86	11.33	200.35	19.40	23.95	215.43	-	-	-	-
-Subsidies to cultural and social entities	71.90	49.3%	35.47	6.14	3.73	6.10	3.78	3.80	5.23	6.70	-	-	-	-
Other non wage	460.37	11.7%	54.04	4.04	6.68	3.49	3.06	1.69	1.57	33.51	-	-	-	-
2. CAPITAL	4,187.33	47.9%	2,005.42	190.84	275.46	241.50	242.28	263.71	372.27	419.36	-	-	-	-
Domestic Financing	1,327.33	33.1%	438.69	2.75	60.79	47.92	27.01	86.60	125.62	88.00	-	-	-	-
Tangible fixed assets and land	1,220.00	32.4%	395.76	2.75	60.79	47.92	27.01	75.87	104.16	77.27	-	-	-	-
-Investment	720.00		-	-	-	-	-	-	-	-	-	-	-	-
-Counterpart	200.00		-	-	-	-	-	-	-	-	-	-	-	-
-Budget Support	300.00		-	-	-	-	-	-	-	-	-	-	-	-
Fixed assets under construction	-		-	-	-	-	-	-	-	-	-	-	-	-
Equity participation and related shares	-		-	-	-	-	-	-	-	-	-	-	-	-
Other financial investments	107.33		42.93	-	-	-	-	10.73	21.47	10.73	-	-	-	-
External assistance (Project)	2,860.00		1,566.73	188.09	214.67	193.58	215.27	177.11	246.64	331.36	-	-	-	-
CURRENT DEF/SURPL.comt (I-I-II.1)	970.00	86.2%	836.36	455.05	317.37	120.83	138.19	83.34	(2.33)	(276.09)	-	-	-	-
OVERALL DEF/SURPL.comt (I-II)	(3,137.32)	33.5%	(1,049.46)	264.21	45.06	(120.67)	(97.60)	(180.37)	(264.63)	(695.45)	-	-	-	-
3. Expenditure adjustments	-		(231.84)	(184.88)	(48.54)	(62.35)	10.51	0.43	46.88	6.12	-	-	-	-
Civil administration			(231.84)	(184.88)	(48.54)	(62.35)	10.51	0.43	46.88	6.12	-	-	-	-
CURRENT DEF/SURPL.cash(comt.+3)	970.00	62.3%	604.52	270.17	268.83	58.48	148.70	83.76	44.55	(269.97)	-	-	-	-
OVERALL DEF/SURPL.cash (com.+3)	(3,137.32)	40.8%	(1,281.30)	79.33	(3.48)	(183.02)	(87.09)	(179.95)	(217.76)	(689.33)	-	-	-	-
III. FINANCING	3,137.32	40.8%	1,281.30	(79.33)	3.48	183.02	87.09	179.95	217.76	689.33	-	-	-	-
I. FOREIGN FINANCING	2,630.00	59.3%	1,559.50	169.08	181.65	234.92	202.01	154.26	297.28	320.30	-	-	-	-
a. Budget support	20.00	590.6%	118.12	-	-	58.98	-	-	59.14	-	-	-	-	-
-Grants-budget support	20.00	82.9%	16.58	-	-	-	-	-	16.58	-	-	-	-	-
Commodity supports-bilaterals	-	#DIV/0!	-	-	-	-	-	-	-	-	-	-	-	-

តារាងប្រតិបត្តិការហិរញ្ញវត្ថុសាធារណៈ ឆ្នាំ ២០១២/ TOFE: BUDGET IMPLEMENTATION FOR 2012

Billions of Riels	2012 C.B.L.	Implementation 07months =58%	Jan-12	Feb-12	Mar-12	Apr-12	May-12	Jun-12	Jul-12	Aug-12	Sep-12	Oct-12	Nov-12	Dec-12
Japan	-	#DIV/0!	-	-	-	-	-	-	-	-	-	-	-	-
Commodity supports-int'l organizations	20.00	82.9%	16.58	-	-	-	-	16.58	-	-	-	-	-	-
World Bank	-	#DIV/0!	16.58	-	-	-	-	16.58	-	-	-	-	-	-
Asian Development Bank	20.00	0.0%	-	-	-	-	-	-	-	-	-	-	-	-
IFAD	-	-	-	-	-	-	-	-	-	-	-	-	-	-
OPEC	-	-	-	-	-	-	-	-	-	-	-	-	-	-
Other	-	-	-	-	-	-	-	-	-	-	-	-	-	-
Capital support for amortization	-	-	-	-	-	-	-	-	-	-	-	-	-	-
-Debt and related liabilities-budget support	-	101.54	-	-	58.98	-	-	42.57	-	-	-	-	-	-
Foreign borrowing	-	101.54	-	-	58.98	-	-	42.57	-	-	-	-	-	-
Multilateral	-	101.54	-	-	58.98	-	-	42.57	-	-	-	-	-	-
b. Project aid	2,860.00	53.8%	1,537.86	172.78	203.75	195.36	218.22	178.29	244.00	325.46	-	-	-	-
Spent	2,860.00	54.8%	1,566.73	188.09	214.67	193.58	215.27	177.11	246.64	331.36	-	-	-	-
-Grants	1,600.00	58.3%	933.33	133.33	133.33	133.33	133.33	133.33	133.33	133.33	-	-	-	-
Commodity supports-bilaterals	1,600.00	58.3%	933.33	133.33	133.33	133.33	133.33	133.33	133.33	133.33	-	-	-	-
Other (project)	1,600.00	58.3%	933.33	133.33	133.33	133.33	133.33	133.33	133.33	133.33	-	-	-	-
-Debt and related liabilities	1,260.00	50.3%	633.40	54.75	81.33	60.25	81.94	43.78	113.31	198.03	-	-	-	-
Foreign borrowing	1,260.00	50.3%	633.40	54.75	81.33	60.25	81.94	43.78	113.31	198.03	-	-	-	-
Multilateral	1,260.00	3.8%	48.17	21.29	14.68	6.32	(4.75)	2.51	2.66	5.45	-	-	-	-
Bilateral	-	-	585.23	33.46	66.65	53.93	86.68	41.27	110.65	192.58	-	-	-	-
Pending	(28.87)	(15.31)	(10.92)	1.77	2.95	1.17	2.95	1.17	(2.64)	(5.90)	-	-	-	-
c. Amortization on external debts	(250.00)	(96.47)	(3.70)	(22.10)	(19.41)	(16.21)	(24.03)	(5.86)	(5.17)	-	-	-	-	-
2. DOMESTIC FINANCING	1,063.69	(198.51)	(153.78)	(86.97)	(325.00)	153.07	(7.07)	2.41	218.83	-	-	-	-	-
a. Net bank financing (monetary suvey)	1,063.69	270.90	343.93	(50.78)	(185.96)	124.89	52.59	(25.10)	11.33	-	-	-	-	-
- Government's deposits	-	270.90	344.04	(50.89)	(185.96)	124.89	52.59	(25.10)	11.33	-	-	-	-	-
b. Other MEF's account	-	4.82	(3.17)	6.90	1.70	0.38	(0.06)	(0.50)	(0.42)	-	-	-	-	-
Cash Riels in provincial Trea.	-	4.82	(3.17)	6.90	1.70	0.38	(0.06)	(0.50)	(0.42)	-	-	-	-	-
d. Private sectors	-	(37.81)	(164.81)	(70.74)	(65.62)	35.00	(45.68)	18.77	255.26	-	-	-	-	-
- Individual acct. & security deposits	-	(37.81)	(164.81)	(70.74)	(65.62)	35.00	(45.68)	18.77	255.26	-	-	-	-	-
e. \$Acc.-gap between NBC &MEF	-	(436.42)	(329.73)	27.65	(75.12)	(7.20)	(13.93)	9.25	(47.34)	-	-	-	-	-
3. OUTSTANDING OPERATIONS	-	(79.69)	(94.63)	(91.20)	273.10	(267.99)	32.77	(81.94)	150.20	-	-	-	-	-
Error	(556.37)	0.00	(0.00)	0.00	(0.00)	0.00	0.00	(0.00)	0.00	-	-	-	-	-
Memorandum Item :														
Exchange rate (R/\$)			4,064	4,015	3,995	4,025	4,065	4,050	4,072	-	-	-	-	-
Provincial revenue	387.74	86.9%	336.94	26.51	30.78	53.69	19.05	31.56	61.43	113.92	-	-	-	-
o.w. provincial tax revenue	239.56	105.9%	253.67	22.69	29.29	27.42	17.29	30.64	46.02	80.32	-	-	-	-
o.w. prov. non-tax revenue	22.35	65.9%	14.72	3.82	1.49	2.08	1.76	0.92	2.40	2.26	-	-	-	-
o.w. prov. Transfer from central	125.83	54.5%	68.54	-	-	24.19	0.01	-	13.00	31.34	-	-	-	-
Provincial expenditure	-	-	190.96	4.99	19.01	29.19	28.39	23.96	31.00	54.43	-	-	-	-
o.w. wage and salary	-	-	30.05	-	0.99	8.25	5.53	3.95	3.70	7.63	-	-	-	-
o.w. non-wage	-	-	135.50	-	14.99	20.77	17.90	16.76	27.06	38.02	-	-	-	-
o.w. investment	-	-	25.41	4.99	3.02	0.17	4.96	3.24	0.25	8.79	-	-	-	-
Provincial Balance	387.74	37.6%	145.98	21.53	11.77	24.50	(9.34)	7.60	30.43	59.49	-	-	-	-
Contribution from casino and Lottery	77.98	60.7%	47.36	7.59	5.47	8.29	5.77	5.55	7.51	7.18	-	-	-	-
8 Priority sectors	2,366.71	57.6%	1,362.72	8.92	84.04	189.20	320.83	137.98	204.66	417.09	-	-	-	-

ស្ថិតិហិរញ្ញវត្ថុរដ្ឋាភិបាល



ស្ថិតិហិរញ្ញវត្ថុរដ្ឋាភិបាល (Government Finance Statistics-GFS) គឺជាស្ថិតិហិរញ្ញវត្ថុសាធារណៈ ដែលបានផ្ដោតទៅលើចំណូល ចំណាយ ការខ្ចីបុល និងបំណុលរបស់រដ្ឋាភិបាល ។ គោលបំណងសំខាន់របស់ស្ថិតិហិរញ្ញវត្ថុរដ្ឋាភិបាល គឺជាការផ្តល់នូវមូលដ្ឋានទស្សនាទាន និងគោលការណ៍សមស្រប ក្នុងការធ្វើវិភាគ វាយតម្លៃ ការរៀបចំផែនការ និងគោលនយោបាយ សំរាប់ការប្រព្រឹត្តទៅរបស់រដ្ឋាភិបាល ក្នុងការផ្តល់សេវា និង បែងចែកឡើងវិញនូវចំណូលទ្រព្យសម្បត្តិសាធារណៈ ។ អង្គការមូលនិធិរូបិយវត្ថុអន្តរជាតិ (IMF) បានចងក្រងស្ថិតិនេះឡើង ដោយបានផ្សារភ្ជាប់ទៅនឹងប្រព័ន្ធស្ថិតិផ្សេងទៀត ដូចជាប្រព័ន្ធគណនីជាតិ (1993 System of National Accounts) ជញ្ជីងទូទាត់ក្រៅប្រទេស (Balance of Payment) និងទទួលប្រមូលរូបិយវត្ថុ (Monetary Aggregates) ជាដើម ។ ស្ថិតិហិរញ្ញវត្ថុរដ្ឋាភិបាលមានតារាងរបាយការណ៍សមាមាត្រចំពោះ គឺរបាយការណ៍ប្រតិបត្តិការរដ្ឋាភិបាល និងរបាយការណ៍ប្រភពនិងការប្រើប្រាស់សាច់ប្រាក់ ។

របាយការណ៍ប្រតិបត្តិការស្ថិតិហិរញ្ញវត្ថុរដ្ឋាភិបាល ជាតារាងស្ថិតិដែលបានធ្វើការកត់ត្រាលទ្ធផលនៅគ្រប់អន្តរកម្ម ក្នុងរយៈពេលគណនីយកម្ភរបស់រដ្ឋាភិបាល ដែលរួមមានអន្តរកម្មដែលមានឥទ្ធិពលទៅលើទ្រព្យសម្បត្តិសុទ្ធ ដែលក្នុងនោះមានការបំរើបំរួលចំណូលនិងចំណាយ អន្តរកម្មនៅក្នុងទ្រព្យមិនមែនហិរញ្ញវត្ថុ ដែលក្នុងនោះមានលទ្ធកម្ម ទ្រព្យមិនមែនហិរញ្ញវត្ថុនិងការខ្ចីបុល និងអន្តរកម្មក្នុងទ្រព្យហិរញ្ញវត្ថុ និងហិរញ្ញប្បទាន ដែលក្នុងនោះមានលទ្ធកម្មទ្រព្យជាហិរញ្ញវត្ថុ និងបំណុល ។

របាយការណ៍ប្រភពនិងការប្រើប្រាស់សាច់ប្រាក់ គឺជារបាយការណ៍បង្ហាញអំពីសកម្មភាពប្រតិបត្តិការលំហូរសាច់ប្រាក់ ដោយបានធ្វើការកត់ត្រាតាមមូលដ្ឋានគណនីបង្កើន (accrual basis) ។ របាយការណ៍នេះមានសារៈសំខាន់ណាស់ក្នុងការលើកតម្លៃសាច់ប្រាក់ប្រើប្រាស់របស់រដ្ឋាភិបាល ។ របាយការណ៍ប្រភព និងការប្រើប្រាស់សាច់ប្រាក់នេះ គឺជាការសរុបសាច់ប្រាក់ ដែលបានមកពីប្រតិបត្តិការចរន្ត អន្តរកម្មទ្រព្យមិនមែនហិរញ្ញវត្ថុ និងអន្តរកម្មទាក់ទងទៅនឹងទ្រព្យជាហិរញ្ញវត្ថុ និងបំណុល ។ របាយការណ៍ប្រភពនិងការប្រើប្រាស់សាច់ប្រាក់ ឆ្លុះបញ្ចាំងទៅលើការកត់ត្រាតាមមូលដ្ឋានគណនីសាច់ប្រាក់ (cash basis) ដោយអន្តរកម្មត្រូវបានចាប់យក នៅពេលដែលមានប្រតិបត្តិការចំណូលនិងចំណាយ ។



Cambodia: Government Finance Statistics (GFS2001)
STATEMENT II: Statment of Sources and Uses of Cash (billion of riels)

GFS Code	Discription	Jan-12	Feb-12	Mar-12	Apr-12	May-12	Jun-12	Jul-12	Aug-12	Sep-12	Oct-12	Nov-12	Dec-12	2012 Cumul.
	CASH FLOWS FROM OPERATING ACTIVITIES:													
1	Cash receipts from operating activities	686.5	747.1	687.6	875.9	753.0	830.3	749.3	0.0	0.0	0.0	0.0	0.0	5,329.7
11	Taxes	397.1	513.3	493.4	671.1	536.2	514.5	563.4	0.0	0.0	0.0	0.0	0.0	3,688.9
12	Social contributions	0.0	0.0	0.0	0.0	0.0	0.0	0.0	0.0	0.0	0.0	0.0	0.0	0.0
13	Grants	133.3	133.3	133.3	133.3	133.3	149.9	133.3	0.0	0.0	0.0	0.0	0.0	949.9
14	Other receipts	156.1	100.4	60.9	71.4	83.5	165.9	52.6	0.0	0.0	0.0	0.0	0.0	690.8
2	Cash payments for operating activities	-283.0	-345.3	-556.3	-586.2	-535.1	-527.1	-885.2	0.0	0.0	0.0	0.0	0.0	-3,718.3
21	Compensation of employees	-34.7	-181.3	-273.9	-216.9	-302.1	-203.4	-295.3	0.0	0.0	0.0	0.0	0.0	-1,507.5
22	Purchases of goods and services	-31.8	-57.6	-75.2	-129.3	-124.3	-180.3	-244.1	0.0	0.0	0.0	0.0	0.0	-842.7
24	Interest	-15.7	-8.4	-20.3	-11.7	-12.2	-5.2	-21.3	0.0	0.0	0.0	0.0	0.0	-94.7
25	Subsidies	0.0	0.0	0.0	0.0	0.0	0.0	0.0	0.0	0.0	0.0	0.0	0.0	0.0
26	Grants	0.0	0.0	-78.6	-15.1	-60.4	-15.9	-37.1	0.0	0.0	0.0	0.0	0.0	-207.1
27	Social benefits	-5.3	-24.9	-11.3	-200.3	-19.4	-23.9	-215.4	0.0	0.0	0.0	0.0	0.0	-500.6
28	Other payments	-195.5	-73.1	-97.1	-12.9	-16.7	-98.4	-71.9	0.0	0.0	0.0	0.0	0.0	-565.7
CIO	Net cash inflow from operating activities (1-2-ADJz)	969.5	1,092.4	1,243.9	1,462.1	1,288.1	1,357.5	1,634.5	0.0	0.0	0.0	0.0	0.0	9,048.0
	CASH FLOWS FROM INVESTMENTS IN NONFINANCIAL ASSETS (NFAs):													0.0
31.1	Purchases of nonfinancial assets	-190.8	-275.6	-241.5	-242.6	-258.3	-350.8	-408.6	0.0	0.0	0.0	0.0	0.0	-1,968.3
311.1	Fixed assets	-190.8	-275.6	-241.5	-242.6	-258.3	-350.8	-408.6	0.0	0.0	0.0	0.0	0.0	-1,968.3
312.1	Strategic stocks													0.0
313.1	Valuables													0.0
314.1	Nonproduced assets													0.0
31.2	Sales of nonfinancial assets	0.0	-4.5	-2.6	0.0	0.0	-1.2	-0.1	0.0	0.0	0.0	0.0	0.0	-8.5
311.2	Fixed assets	0.0	-4.5	-2.6	0.0	0.0	-1.2	-0.1	0.0	0.0	0.0	0.0	0.0	-8.5
312.2	Strategic stocks													0.0
313.2	Valuables													0.0
314.2	Nonproduced assets													0.0
31	Net cash outflow: investments in NFAs (31=31.1-31.2)	-190.8	-271.1	-238.9	-242.6	-258.3	-349.6	-408.5	0.0	0.0	0.0	0.0	0.0	-1,959.8
CSD	Cash surplus / deficit (1-2-ADJz-31+CSDz)	1,160.4	1,363.4	1,482.8	1,704.7	1,546.4	1,707.1	2,043.0	0.0	0.0	0.0	0.0	0.0	11,007.8
	CASH FLOWS FROM FINANCING ACTIVITIES:													0.0
32x	Net acquisition of financial assets other than cash	0.0	0.0	0.6	0.0	-10.7	-20.2	-10.7	0.0	0.0	0.0	0.0	0.0	-41.1
321x	Domestic	0.0	0.0	0.6	0.0	-10.7	-20.2	-10.7	0.0	0.0	0.0	0.0	0.0	-41.1
322x	Foreign	0.0	0.0	0.0	0.0	0.0	0.0	0.0	0.0	0.0	0.0	0.0	0.0	0.0
323	Monetary gold and SDRs	0.0	0.0	0.0	0.0	0.0	0.0	0.0	0.0	0.0	0.0	0.0	0.0	0.0
33	Net incurrence of liabilities	553.5	85.9	-234.0	171.5	5.9	-93.4	-545.1	0.0	0.0	0.0	0.0	0.0	-55.7
331	Domestic	589.2	134.3	-132.4	240.2	26.8	53.9	-358.1	0.0	0.0	0.0	0.0	0.0	553.9
332	Foreign	-35.6	-48.4	-101.6	-68.7	-20.9	-147.4	-187.0	0.0	0.0	0.0	0.0	0.0	-609.6
NFB	Net cash inflow from financing activities (-32x+33)	553.5	85.9	-234.6	171.5	16.6	-73.2	-534.4	0.0	0.0	0.0	0.0	0.0	-14.6
NCB	Net change in the stock of cash (3212+3222)	340.9	-44.0	-184.3	125.3	52.5	-25.6	10.9	0.0	0.0	0.0	0.0	0.0	275.7
9996	Unclassified and other	1,373.0	1,493.3	1,432.5	1,750.9	1,510.5	1,659.5	1,497.7	0.0	0.0	0.0	0.0	0.0	10,717.4
	Vertical check: Difference between cash surplus/deficit and total net cash inflow from financial activities (CSD+NFB-NCB=0)	0.0	0.0	0.0	0.0	0.0	0.0	0.0	0.0	0.0	0.0	0.0	0.0	0.0

a/ Consolidation of budgetary, extrabudgetary, and social security funds (columns 1, 2, 3).

b/ Consolidation of central government, state governments, and local governments (columns 5, 6, 7).