

របាយការណ៍ស្តីពី

ប្រតិបត្តិការថវិកាឆ្នាំ ២០១១



១. សេចក្តីផ្តើម

គិតត្រឹមខែ សីហា ឆ្នាំ ២០១១ នេះ សកម្មភាពសេដ្ឋកិច្ចកម្ពុជាបានបន្តកើនឡើង ដូចជាការកើនឡើងវិស័យ កាត់ដេរសំលៀកបំពាក់ និងវិស័យទេសចរណ៍ជាដើម ។ ទោះជាយ៉ាងនេះក្តី កំណើនអតិផរណានៅក្នុងខែ សីហា ឆ្នាំ ២០១១ នេះ បានប៉ះពាល់ដល់សកម្មភាពសេដ្ឋកិច្ច និង ហិរញ្ញវត្ថុ និងជះឥទ្ធិពលដល់ជីវភាពរស់នៅរបស់ប្រជាជន ដែលប្រការនេះ ទាមទារឱ្យមានការអនុវត្តនយោបាយហិរញ្ញវត្ថុសាធារណៈប្រុងប្រយ័ត្នបំផុត ។

២. ការអនុវត្តចំណូល

នៅខែ សីហា ឆ្នាំ ២០១១ ចំណូលក្នុងស្រុកនៅរដ្ឋបាលកណ្តាលអនុវត្តបានចំនួន ៥២១,៧ ពាន់លានរៀល គឺនៅខ្លះ ០,៤% នៃច្បាប់ថវិកាប្រចាំឆ្នាំ ខ្ពស់ជាងខែកន្លងទៅប្រមាណ ២,២% និងបានកើនឡើង ១២,១% បើប្រៀបធៀបទៅនឹងខែ សីហា ឆ្នាំ ២០១០ ក្នុងនោះចំណូលធនមានបានកើនឡើង ១១,៥% ។

ចំណូលពីអត្តនាយកដ្ឋានពន្ធដារអនុវត្តបាន ១៤៥,៩ ពាន់លានរៀល គឺនៅខ្លះ ២,២% នៃច្បាប់ថវិកាប្រចាំឆ្នាំ ខ្ពស់ ជាង ៣,៥% បើប្រៀបធៀបនឹងខែកន្លងទៅ ប៉ុន្តែទាបជាង ៣,១% បើប្រៀបធៀបទៅនឹងខែ សីហា ឆ្នាំ ២០១០ ។ ចំណែក ឯចំណូលពីអត្តនាយកដ្ឋានតយ និងរដ្ឋាករកម្ពុជាអនុវត្តបាន ២៩០,៣ ពាន់លានរៀល គឺកើនលើស ១,៧% នៃច្បាប់ថវិកាប្រចាំ ឆ្នាំ ខ្ពស់ជាងខែកន្លងទៅចំនួន ១,៦% និងបានកើនឡើង ២៤,៦% បើប្រៀបធៀបទៅនឹងខែ សីហា ឆ្នាំ ២០១០ ។

ពន្ធផ្ទាល់អនុវត្តនៅខ្លះ ០,១% នៃច្បាប់ថវិកាប្រចាំឆ្នាំ ខ្ពស់ជាង ២,៥% ធៀបនឹងការអនុវត្តនៅខែកន្លងទៅ និងបាន កើនឡើង ១៣,៤% បើប្រៀបធៀបទៅនឹងខែ សីហា ឆ្នាំ ២០១០ ។ ពន្ធប្រយោលអនុវត្តកើនលើស ០,១% នៃច្បាប់ថវិកា ប្រចាំឆ្នាំ បានថយចុះ ៣,៧% បើប្រៀបធៀបទៅនឹងខែកន្លងទៅ ប៉ុន្តែបានកើនឡើង ១៥,៦% បើប្រៀបធៀបទៅនឹងខែ សីហា ឆ្នាំ ២០១០ ។ ចំណែកឯពន្ធពិពាណិជ្ជកម្មក្រៅប្រទេសអនុវត្តកើនលើស ១,១% នៃច្បាប់ថវិកាប្រចាំឆ្នាំ បានកើនឡើង ១៥,៣% បើប្រៀបធៀបទៅនឹងខែកន្លងទៅ និងបានកើនឡើង ៨,៣% បើប្រៀបធៀបទៅនឹងខែ សីហា ឆ្នាំ ២០១០ ។

ចំណូលមិនមែនសារពើពន្ធអនុវត្តបានចំនួន ៦៤,៥ ពាន់លានរៀល គឺនៅខ្លះ ២,០% នៃច្បាប់ថវិកាប្រចាំឆ្នាំ ទាបជាង ៥,១% បើប្រៀបធៀបនឹងខែកន្លងទៅ ប៉ុន្តែបានកើនឡើង ១,៩% បើប្រៀបធៀបទៅនឹងខែ សីហា ឆ្នាំ ២០១០ ។ ដោយ ឡែកក្នុងខែ សីហា ឆ្នាំ ២០១១ នេះ ចំណូលមូលធនមានចំនួន ៥,៥ ពាន់លានរៀល ។

ជាសរុប នៅខែដើមឆ្នាំ ២០១១ ចំណូលក្នុងស្រុកអនុវត្តបានចំនួន ៣.៩៩៧ ពាន់លានរៀល គឺនៅខ្លះ ២២,៣% នៃ ច្បាប់ថវិកាប្រចាំឆ្នាំ ប៉ុន្តែបានកើនឡើង ២៦,២% បើប្រៀបធៀបទៅនឹងរយៈពេលដូចគ្នាឆ្នាំ ២០១០ កន្លងទៅ ។ ក្នុងនោះ ចំណូលពន្ធនៅខ្លះ ២១,២% នៃច្បាប់ថវិកាប្រចាំឆ្នាំ ប៉ុន្តែបានកើនឡើង ២៥,២% បើប្រៀបធៀបនឹងរយៈពេលដូចគ្នាឆ្នាំ ២០១០ ។ ចំណូលមិនមែនសារពើពន្ធអនុវត្តនៅខ្លះ ២៨,១% នៃច្បាប់ថវិកាប្រចាំឆ្នាំ ឬបានកើនឡើង ៣០% ធៀបនឹង ខែដើមឆ្នាំ ២០១០ ។ ចំណែកឯចំណូលមូលធនអនុវត្តនៅខ្លះ ៣០% នៃច្បាប់ថវិកាប្រចាំឆ្នាំ ប៉ុន្តែបានកើនឡើង ៩៥,៦% បើប្រៀបធៀបទៅនឹងខែដើមឆ្នាំ ២០១០ ។

៣. ការអនុវត្តចំណាយ

នៅខែ សីហា ឆ្នាំ ២០១១ ចំណាយសរុបអនុវត្តបានចំនួន ៩៤៥ ពាន់លានរៀល កើនលើស ១,៤% នៃច្បាប់ ថវិកាប្រចាំឆ្នាំ បានកើនឡើង ៥៤,១% បើប្រៀបធៀបទៅនឹងខែកន្លងទៅ និងបានកើនឡើង ៤០,៨% បើប្រៀបធៀបទៅនឹង ខែ សីហា ឆ្នាំ ២០១០ ។ ក្នុងនោះចំណាយធនមានអនុវត្តកើនលើស ៣,៨% នៃច្បាប់ថវិកាប្រចាំឆ្នាំ ខ្ពស់ជាងខែកន្លងទៅ ៨៨,៤%

និងបានកើនឡើង ៥០,៦% បើប្រៀបធៀបទៅនឹងខែ សីហា ឆ្នាំ ២០១០ ។ ចំណែកឯចំណាយជាមូលធនអនុវត្តបានទាបជាង ១,៧% នៃច្បាប់ថវិកាប្រចាំឆ្នាំ បានកើនឡើង ៦,៤% បើប្រៀបធៀបទៅនឹងខែកន្លងទៅ និងទាបជាងខែ សីហា ឆ្នាំ ២០១០ ប្រមាណ ៣៣,១% ។

ចំពោះចំណាយធននៅខែ សីហា ឆ្នាំ ២០១១ សំរាប់ក្រសួងអាទិភាពនៅខ្លះ ៥,៧% នៃច្បាប់ថវិកាប្រចាំឆ្នាំ និង បានកើនឡើង ១២៧,៩% បើប្រៀបធៀបទៅនឹងខែ សីហា ឆ្នាំ ២០១០ ។ ជាមួយគ្នានេះរយៈពេល៨ខែដើមឆ្នាំ ២០១១ ចំណាយ របស់ក្រសួងអាទិភាពបានថយចុះ ០,៩% បើប្រៀបធៀបទៅនឹងរយៈពេលដូចគ្នាឆ្នាំកន្លងទៅ ក្នុងនោះចំណាយ របស់ក្រសួង អប់រំ យុវជន និងកីឡាបានថយចុះ ៣,៣% ចំណាយរបស់ក្រសួងកសិកម្ម រុក្ខាប្រមាញ់ និងនេសាទបានថយចុះ ១០,១% ចំណាយរបស់ក្រសួងកិច្ចការនារីបានថយចុះ ២,៣% ចំណាយរបស់ក្រសួងយុត្តិធម៌បានថយចុះ ១៨,៤% ចំណាយរបស់ ក្រសួង ការងារ និងបណ្តុះបណ្តាលវិជ្ជាជីវៈបានថយចុះ ៥,៧% ប៉ុន្តែ ចំណាយរបស់សុខាភិបាលបានកើនឡើង ២,១% ចំណាយរបស់ ក្រសួងអភិវឌ្ឍន៍ ជនបទបានកើនឡើង៩,៥% និងចំណាយរបស់ក្រសួងរៀបចំដែនដី នគរូបនីយកម្ម និងសំណង់បានកើនឡើង ០,១% ។

ជាសរុប ក្នុងរយៈពេល៨ខែដើមឆ្នាំ ២០១១ ចំណាយសរុបអនុវត្តបានចំនួន ៥.១៦២ ពាន់លានរៀល គឺនៅខ្លះ ១៣,៣% នៃច្បាប់ថវិកាប្រចាំឆ្នាំ ឬបានថយចុះ ១៣,១% បើប្រៀបធៀបទៅនឹង៨ខែដើមឆ្នាំ ២០១០ ។ ក្នុងនោះ ចំណាយ ធននៅខ្លះ ៨,៧% នៃច្បាប់ថវិកាប្រចាំឆ្នាំ ប៉ុន្តែបានកើនឡើង ៦,៧% បើប្រៀបធៀបទៅនឹង៨ខែដើមឆ្នាំ ២០១០ ។ ចំណែក ឯចំណាយជាមូលធននៅខ្លះ ១៩,៣% នៃច្បាប់ថវិកាប្រចាំឆ្នាំ ឬបានថយចុះ ៣៣,២% បើប្រៀបធៀបទៅនឹងការអនុវត្ត ៨ខែដើមឆ្នាំ ២០១០ កន្លងទៅ ។

៤- តុល្យភាពថវិកា

តុល្យភាពថវិកាធននៅខែ សីហា ឆ្នាំ ២០១១ មានឱនភាពជាសាច់ប្រាក់ចំនួន ៧០,៧ ពាន់លានរៀល ចំណែកឯ តុល្យភាពសរុបមានឱនភាពចំនួន ៣៣៨,៥ ពាន់លានរៀល ។ នៅខែ សីហា ឆ្នាំ ២០១១ នេះ រាជរដ្ឋាភិបាលបានធ្វើ ហិរញ្ញប្បទានក្រៅប្រទេសចំនួន ១៦៥,៤ ពាន់លានរៀល ដែលក្នុងនោះមានហិរញ្ញប្បទានសំរាប់គម្រោងអភិវឌ្ឍន៍ចំនួន ១៤៥,២ ពាន់លានរៀល និងសំរាប់សងបំណុលក្រៅប្រទេសមានចំនួន ២០,២ ពាន់លានរៀល ។

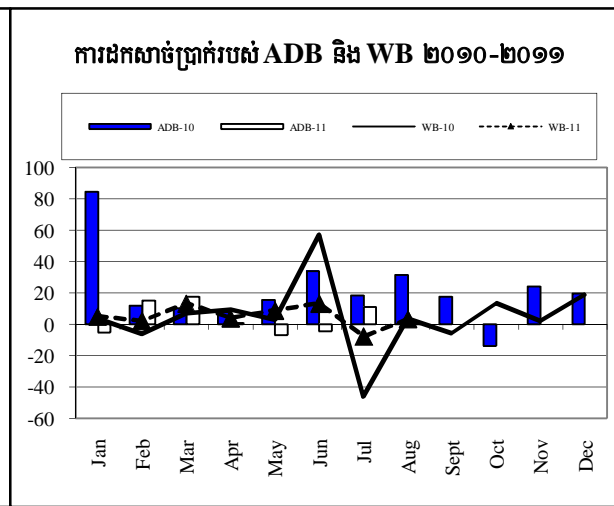
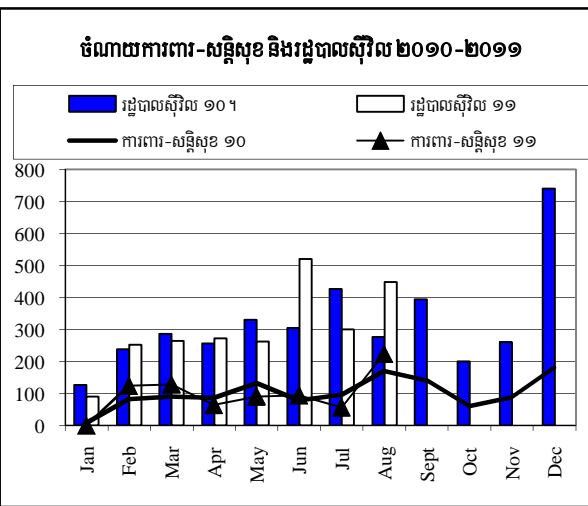
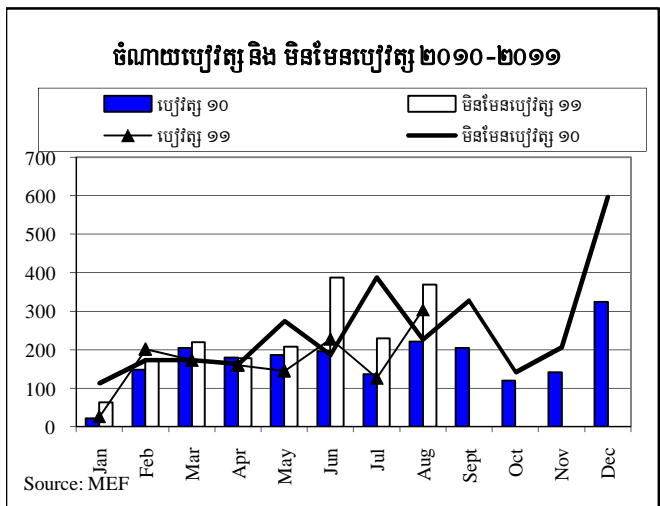
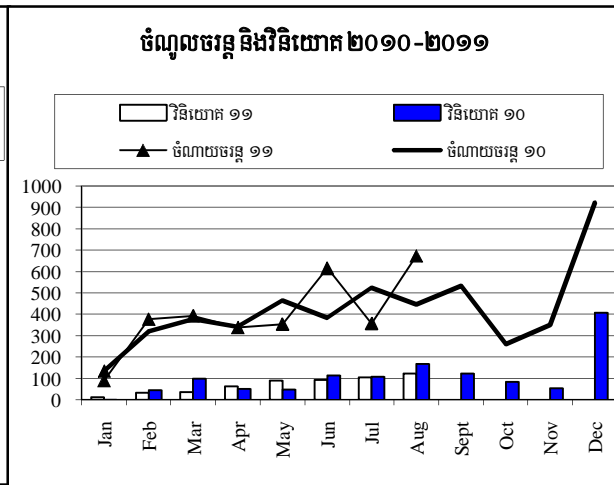
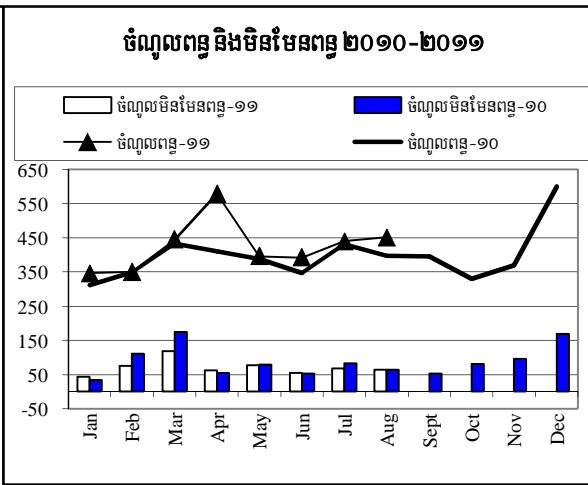
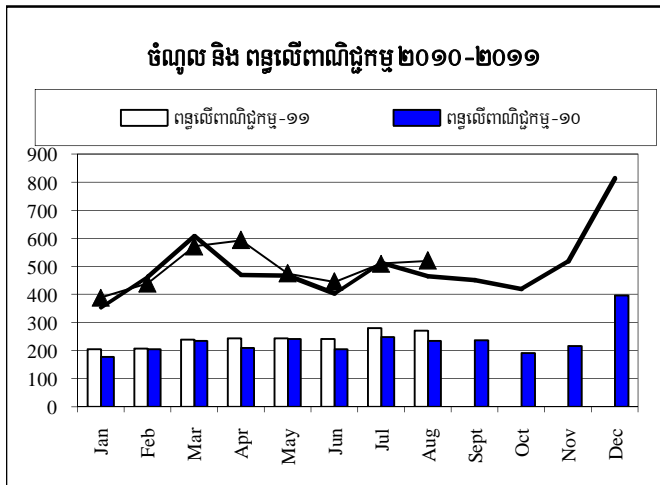
ក្នុងរយៈពេល៨ខែដើមឆ្នាំ ២០១១ អតិរេកជាសាច់ប្រាក់មានចំនួន ២៧៧,៨ ពាន់លានរៀល ចំណែកឯតុល្យភាព សរុបមានឱនភាពចំនួន ១.៦៦៤ ពាន់លានរៀល ។ រាជរដ្ឋាភិបាលបានធ្វើហិរញ្ញប្បទានក្រៅប្រទេសចំនួន ១.៧៣០ ពាន់ លានរៀល ដែលក្នុងនោះមានហិរញ្ញប្បទានសំរាប់គម្រោងអភិវឌ្ឍន៍ចំនួន ១.៤០៧ ពាន់លានរៀល ហិរញ្ញប្បទានសំរាប់ ទ្រទ្រង់ថវិកាចំនួន ២២២ ពាន់លានរៀល និងសំរាប់សងបំណុលក្រៅប្រទេសមានចំនួន ១០១,៥ ពាន់លានរៀល ។

៥- សេចក្តីសន្និដ្ឋាន

ការអនុវត្តថវិកានៅរយៈពេល៨ខែដើមឆ្នាំ ២០១១ មានការយឺតយ៉ាវគំរោងដែលបានគ្រោងទុក ។ ដូច្នេះ ផ្នែក ចំណូល គឺត្រូវមានការត្រួតពិនិត្យមើលចំណូលដែលអនុវត្តបានទាប ដូចជាចំណូលពន្ធតម្លៃបន្ថែមក្នុងស្រុក ចំណូលពន្ធគយ និងចំណូលមិនមែនសារពើពន្ធដូចជាចំណូលពីទេសចរណ៍ និងទូរគមនាគមន៍ជាដើម ចំណែកឯចំណាយគឺត្រូវបង្កើនល្បឿន ចំណាយមូលធន ។ ត្រូវឱ្យមានអតិរេកថវិកាធន ដើម្បីរក្សាតុល្យភាពថវិកា និងស្ថិរភាពម៉ាក្រូសេដ្ឋកិច្ច ។



ការប្រៀបធៀបចំណូល និង ចំណាយឆ្នាំ ២០១០-២០១១



តារាងប្រតិបត្តិការហិរញ្ញវត្ថុសាធារណៈ ឆ្នាំ ២០១១/ TOFE: BUDGET IMPLEMENTATION FOR 2011

Billions of Riels	2011 C.B.L.	Implementation 08months =83.33%	Jan-11	Feb-11	Mar-11	Apr-11	May-11	Jun-11	Jul-11	Aug-11	Sep-11	Oct-11	Nov-11	Dec-11
I. DOMESTIC REVENUE	6,556.53	61.0%	3,996.90	389.84	439.09	571.53	641.97	474.71	447.57	510.44	521.74			
I. CURRENT REVENUE	6,499.53	61.0%	3,966.48	389.84	425.36	563.40	640.96	474.48	447.57	508.65	516.22			
a. TAX REVENUE	5,476.82	62.1%	3,402.23	346.94	350.40	444.95	578.44	396.49	392.59	440.68	451.74			
Domestic tax revenue	4,250.85	62.3%	2,648.15	273.55	259.74	342.28	494.30	302.89	298.07	340.79	336.53			
On income, profits, capital gain - persons	295.86	66.4%	196.51	18.02	19.51	17.20	63.35	21.92	18.10	18.78	19.62			
On income, profits, capital gain - companies	748.06	69.3%	518.35	51.19	33.16	85.29	186.19	37.83	37.01	41.26	46.42			
General taxes on goods and services	2,022.35	58.4%	1,180.84	126.01	119.67	139.69	146.30	150.55	147.24	190.32	161.05			
o.w/ -Turnover taxes	44.39	33.3%	14.76	2.48	1.51	1.67	1.73	1.75	1.89	1.85	1.89			
-VAT	1,977.95	57.2%	1,132.08	123.53	118.16	138.02	144.57	148.81	145.35	154.88	159.16			
Taxes on specific goods	1,004.20	64.7%	649.62	67.50	77.51	90.74	81.88	79.43	77.24	81.38	93.95			
Taxes on specific services	157.95	51.8%	81.86	8.43	7.18	7.61	12.99	11.14	17.42	7.64	9.44			
Taxes on goods and services or activities	7.60	131.6%	10.00	1.80	1.56	0.52	2.39	1.36	0.32	0.85	1.20			
Other tax revenue	14.84	74.0%	10.98	0.61	1.15	1.23	1.19	0.66	0.73	0.55	4.86			
Taxes on international trade	1,225.98	61.5%	754.08	73.38	90.66	102.67	84.14	93.60	94.53	99.90	115.20			
Taxes and duties on imports	1,123.83	55.7%	626.15	62.46	65.77	88.76	75.02	77.52	75.88	82.18	98.57			
o.w/ -Customs duties and taxes	579.56	64.6%	374.49	43.05	38.94	51.01	46.20	45.62	46.04	51.12	52.51			
-Customs fees	15.91	66.4%	10.57	1.19	1.16	1.33	1.31	1.39	1.53	1.41	1.24			
-Oil product duties	315.81	44.0%	139.08	11.67	15.19	21.21	17.79	16.72	14.45	18.16	23.88			
-Additional tax on oil product - Road maintenance	195.50	49.2%	96.17	6.12	10.05	14.66	9.00	12.91	12.96	10.45	20.01			
Taxes and duties on exports	102.15	125.2%	127.93	10.93	24.89	13.92	9.12	16.07	18.65	17.71	16.63			
o.w/ -Customs duties on rubber exports	5.78	617.5%	35.72	5.46	4.74	1.87	2.30	5.35	4.57	7.17	4.26			
-Duties on export quotas	1.74	33.5%	0.58	0.18	0.04	0.05	0.02	0.03	0.06	0.08	0.11			
b. NON TAX REVENUE	1,022.71	55.2%	564.25	42.91	74.97	118.45	62.51	77.99	54.98	67.97	64.48			
Property income	113.28	34.7%	39.34	1.44	5.56	3.64	5.14	10.28	3.22	8.44	1.63			
Rental income from land	51.94	65.3%	33.91	1.44	5.56	3.61	5.14	10.28	2.32	4.25	1.32			
Revenue from public enterprises	61.34	8.9%	5.43	-	-	0.03	-	-	0.90	4.19	0.31			
Sale of goods and services	531.44	69.9%	371.22	29.84	65.77	34.38	48.45	41.55	48.92	45.86	56.45			
Market establishments	275.11	59.8%	164.49	7.77	38.78	11.72	17.39	20.09	25.52	12.17	31.05			
Nonmarket establishments	12.38	179.8%	22.26	1.52	1.90	2.68	1.94	2.48	3.48	4.02	4.23			
Administrative fees	225.46	77.0%	173.52	18.73	24.14	18.60	27.41	17.97	18.85	27.49	20.32			
Rental income from invested assets	18.49	59.2%	10.95	1.82	0.94	1.37	1.70	1.01	1.07	2.18	0.85			
Other non tax	377.98	40.7%	153.70	11.63	3.64	80.43	8.92	26.15	2.83	13.68	6.40			
o.w/ Privatizations of public enterprises	257.67	33.1%	85.39	11.21	0.20	64.85	4.39	-	0.58	4.17	-			
o.w/ Disposal of fixed assets	-	-	2.65	0.00	0.62	1.20	0.69	0.01	(0.01)	-	0.12			
2. CAPITAL REVENUE	57.00	53.4%	30.41	-	13.73	8.13	1.01	0.24	-	1.79	5.53			
Other financial investments	57.00	53.4%	30.41	-	13.73	8.13	1.01	0.24	-	1.79	5.53			
II. BUDGET EXPENDITURE	9,669.65	53.4%	5,161.94	392.23	564.02	625.37	554.25	578.23	889.40	613.41	945.03			
I. CURRENT EXPENDITURE	5,504.65	57.9%	3,189.94	89.93	375.74	391.82	337.11	353.15	613.87	356.60	671.71			
a. Wages	2,315.61	58.8%	1,362.22	27.19	201.19	172.64	159.73	145.04	226.86	126.40	303.17			
Personnel charges-civil administrative	1,439.67	53.5%	770.06	26.30	85.16	73.92	114.02	74.20	151.83	97.53	147.09			
o.w/ Diplomatic salary	3.48	66.6%	2.32	0.03	0.01	0.91	-	-	0.69	-	0.67			
Personnel charges-national defence and security	897.00	66.0%	592.14	0.89	116.03	98.72	45.70	70.83	75.02	28.87	156.08			
b. Non wage	3,189.04	57.3%	1,827.72	62.74	174.55	219.18	177.38	208.12	387.01	230.19	368.55			
Purchases	831.08	48.5%	403.20	12.48	14.41	47.72	48.17	37.73	61.19	84.71	96.80			

តារាងប្រតិបត្តិការហិរញ្ញវត្ថុសាធារណៈ ឆ្នាំ ២០១១/ TOFE: BUDGET IMPLEMENTATION FOR 2011

Billions of Riels	2011 C.B.L.	Implementation 08months =83.33%	Jan-11	Feb-11	Mar-11	Apr-11	May-11	Jun-11	Jul-11	Aug-11	Sep-11	Oct-11	Nov-11	Dec-11
Maintenance supplies	163.37	47.3%	77.32	1.28	0.62	16.99	3.76	5.34	17.14	11.50	20.71			
Office supplies	113.29	55.1%	62.36	1.02	0.97	3.08	9.51	4.78	11.06	20.65	11.30			
Food and agricultural products	113.86	70.5%	80.26	-	8.51	16.19	18.51	10.09	3.43	12.01	11.51			
Clothing and distinctions	111.43	48.5%	53.99	0.52	0.29	0.54	2.70	1.43	1.04	14.29	33.19			
Small tools, material, furniture and equip.	170.18	34.2%	58.23	9.30	0.70	2.49	8.02	4.07	9.32	16.10	8.23			
Water and energy	97.65	60.1%	58.67	0.36	3.20	7.89	5.09	11.86	12.38	8.97	8.91			
Sanitary and health products	60.04	19.2%	11.54	-	0.02	0.43	0.48	0.06	6.59	1.17	2.77			
Other supplies	1.27	65.2%	0.83	-	0.10	0.11	0.11	0.11	0.23	0.01	0.16			
External services	338.27	59.0%	199.49	7.42	6.36	21.37	16.03	14.53	30.32	46.35	57.11			
o.w/ - Building rentals of expenses	14.28	70.2%	10.03	0.23	1.60	5.64	0.21	0.06	1.00	0.23	1.06			
-Maintenance and repairs	288.76	58.8%	169.83	7.00	3.90	12.27	14.45	13.36	23.52	44.10	51.23			
Other services	338.11	54.0%	182.56	7.44	9.77	22.11	24.07	22.15	34.38	26.59	36.04			
o.w/ -External staff	14.76	32.2%	4.75	0.09	0.20	1.61	0.07	0.46	1.51	0.26	0.56			
-Public relations and advertizing	125.40	55.7%	69.91	3.59	3.22	7.78	7.17	5.51	11.50	9.29	21.85			
-Transportation and mission costs: Inland	103.82	54.0%	56.03	1.18	3.88	6.16	8.02	10.91	7.98	10.05	7.85			
-Transportation and mission costs: Abroad	58.98	54.8%	32.31	2.47	2.32	3.83	6.03	3.70	3.70	5.71	4.54			
-Mail and telecommunication costs	32.34	56.6%	18.30	0.03	0.11	2.49	2.69	1.43	9.53	0.90	1.11			
Financial charges	140.00	65.3%	91.43	15.32	6.21	18.35	6.56	10.31	6.19	19.64	8.85			
-Interests on external debt	140.00	64.9%	90.88	15.32	6.21	18.20	6.56	10.31	5.93	19.51	8.85			
Subsidy and Social assistants	1,169.24	79.0%	924.12	16.25	134.50	106.61	78.25	121.73	250.87	51.35	164.56			
o.w/ -Subsidies to regional and local authorities	255.07	71.7%	183.01	-	86.34	6.00	0.72	8.70	77.45	1.80	2.00			
-Subsidies to administrative institutions	109.90	51.1%	56.17	-	0.07	0.97	12.87	17.13	1.06	4.71	19.36			
-Social assistance	524.07	94.6%	495.65	3.89	23.95	75.01	45.90	76.12	140.56	12.31	117.93			
-Subsidies to cultural and social entities	45.21	90.6%	40.95	7.07	2.91	4.78	4.65	4.41	6.02	6.20	4.91			
Other non wage	372.35	7.2%	26.93	3.82	3.30	3.03	4.29	1.66	4.07	1.56	5.20			
2. CAPITAL	4,165.00	47.3%	1,972.00	302.30	188.28	233.55	217.14	225.08	275.53	256.81	273.31			
Domestic Financing	1,565.00	35.5%	555.56	13.06	32.22	35.32	62.41	90.00	94.18	105.91	122.46			
Tangible fixed assets and land	1,355.00	41.0%	555.56	13.06	32.22	35.32	62.41	90.00	94.18	105.91	122.46			
-Investment	-	-	-	-	-	-	-	-	-	-	-			
-Counterpart	-	-	-	-	-	-	-	-	-	-	-			
-Budget Support	-	-	-	-	-	-	-	-	-	-	-			
Fixed assets under construction	-	-	-	-	-	-	-	-	-	-	-			
Equity participation and related shares	-	-	-	-	-	-	-	-	-	-	-			
Other financial investments	210.00	-	-	-	-	-	-	-	-	-	-			
External assistance (Project)	2,600.00		1,416.44	289.24	156.06	198.23	154.72	135.08	181.35	150.901	150.857			
CURRENT DEF/SURPL.comt (I.1-II.1)	994.88	78.1%	776.54	299.91	49.63	171.58	303.85	121.32	(166.30)	152.06	(155.50)			
OVERALL DEF/SURPL.comt (I-II)	(3,113.12)	37.4%	(1,165.04)	(2.39)	(124.93)	(53.84)	87.73	(103.52)	(441.83)	(102.97)	(423.29)			
3. Expenditure adjustments	-		(498.72)	(321.24)	27.24	889.19	(137.95)	(100.07)	(6.34)	(934.32)	84.77			
Civil administration	-	-	(498.72)	(321.24)	27.24	889.19	(137.95)	(100.07)	(6.34)	(934.32)	84.77			
CURRENT DEF/SURPL.cash(comt.+3)	994.88	27.9%	277.82	(21.33)	76.87	1,060.77	165.90	21.25	(172.64)	(782.26)	(70.73)			
OVERALL DEF/SURPL.cash (com.+3)	(3,113.12)	53.4%	(1,663.76)	(323.63)	(97.69)	835.35	(50.22)	(203.59)	(448.17)	(1,037.29)	(338.51)			
III. FINANCING	3,113.12	53.4%	1,663.76	323.63	97.69	(835.35)	50.22	203.59	448.17	1,037.29	338.51			
1. FOREIGN FINANCING	2,615.45	58.4%	1,527.60	297.17	211.61	168.99	196.54	208.32	172.05	147.92	125.00			
a. Budget support	195.45	113.6%	222.02	2.77	79.93	3.53	60.52	75.05	-	-	0.22			

តារាងប្រតិបត្តិការហិរញ្ញវត្ថុសាធារណៈ ឆ្នាំ ២០១១/ TOFE: BUDGET IMPLEMENTATION FOR 2011

Billions of Riels	2011 C.B.L.	Implementation 08months =83.33%	Jan-11	Feb-11	Mar-11	Apr-11	May-11	Jun-11	Jul-11	Aug-11	Sep-11	Oct-11	Nov-11	Dec-11
-Grants-budget support	155.45	62.3%	96.83	2.77	79.93	3.53	(21.30)	31.90	-	-	-			
Commodity supports-bilaterals	93.20	0.2%	0.19	-	-	0.19	-	-	-	-				
Japan	30.00	0.6%	0.19	-	-	0.19	-	-	-	-				
France	-	#DIV/0!	-	-	-	-	-	-	-	-				
Germany	-	#DIV/0!	-	-	-	-	-	-	-	-				
Other	63.20	0.0%	-	-	-	-	-	-	-	-				
Commodity supports-int'l organizations	62.25	155.3%	96.64	2.77	79.93	3.34	(21.30)	31.90	-	-				
World Bank	62.25	0.0%	-	2.77	2.23	3.34	-	(8.34)	-	-				
Asian Development Bank	-	#DIV/0!	96.64	-	77.70	-	(21.30)	40.24	-	-				
IFAD	-	-	-	-	-	-	-	-	-	-				
OPEC	-	-	-	-	-	-	-	-	-	-				
Other	-	-	-	-	-	-	-	-	-	-				
Capital support for amortization	-	-	-	-	-	-	-	-	-	-				
-Debt and related liabilities-budget support	40.00	313.0%	125.19	-	-	-	81.82	43.15	-	-	0.22			
Foreign borrowing	-	-	125.19	-	-	-	81.82	43.15	-	-	0.22			
Multilateral	-	-	125.19	-	-	-	81.82	43.15	-	-	0.22			
b. Project aid	2,600.00	54.1%	1,407.05	295.41	146.02	187.26	151.55	148.42	180.98	152.41	145.00			
Spent	2,600.00	54.5%	1,416.44	289.24	156.06	198.23	154.72	135.08	181.35	150.90	150.86			
-Grants	1,600.00	66.7%	1,066.67	133.33	133.33	133.33	133.33	133.33	133.33	133.33	133.33			
Commodity supports-bilaterals	1,600.00	66.7%	1,066.67	133.33	133.33	133.33	133.33	133.33	133.33	133.33	133.33			
Japan	-	-	-	-	-	-	-	-	-	-	-			
France	-	-	-	-	-	-	-	-	-	-	-			
Germany	-	-	-	-	-	-	-	-	-	-	-			
Other (project)	1,600.00	66.7%	1,066.67	133.33	133.33	133.33	133.33	133.33	133.33	133.33	133.33			
Commodity supports-int'l organizations	-	-	-	-	-	-	-	-	-	-	-			
World Bank	-	-	-	-	-	-	-	-	-	-	-			
Asian Development Bank	-	-	-	-	-	-	-	-	-	-	-			
IFAD	-	-	-	-	-	-	-	-	-	-	-			
OPEC	-	-	-	-	-	-	-	-	-	-	-			
Other	-	-	-	-	-	-	-	-	-	-	-			
Capital support for amortization	-	-	-	-	-	-	-	-	-	-	-			
-Debt and related liabilities	1,000.00	35.0%	349.77	155.91	22.72	64.90	21.39	1.74	48.02	17.57	17.52			
Foreign borrowing	1,000.00	35.0%	349.77	155.91	22.72	64.90	21.39	1.74	48.02	17.57	17.52			
Multilateral	1,000.00	7.1%	70.90	(0.20)	17.34	30.72	4.79	1.74	8.89	3.39	4.23			
Bilateral	-	-	278.87	156.11	5.38	34.17	16.60	-	39.13	14.18	13.29			
Others	-	-	-	-	-	-	-	-	-	-	-			
From international Org.	-	-	-	-	-	-	-	-	-	-	-			
Japan	-	-	-	-	-	-	-	-	-	-	-			
France	-	-	-	-	-	-	-	-	-	-	-			
Germany	-	-	-	-	-	-	-	-	-	-	-			
Pending			(9.39)	6.17	(10.04)	(10.97)	(3.17)	13.35	(0.37)	1.51	(5.86)			
c. Amortization on external debts	(180.00)		(101.47)	(1.01)	(14.34)	(21.80)	(15.53)	(15.15)	(8.93)	(4.48)	(20.22)			
2. DOMESTIC FINANCING	1,629.17		(1,251.25)	977.56	80.27	(2,731.70)	(17.11)	7.54	244.99	27.40	159.80			
a. Net bank financing (monetary suvey)	1,629.17		163.87	311.87	66.39	(555.25)	116.24	(3,456.80)	3,593.74	24.40	63.26			

តារាងប្រតិបត្តិការហិរញ្ញវត្ថុសាធារណៈ ឆ្នាំ ២០១១/ TOFE: BUDGET IMPLEMENTATION FOR 2011

Billions of Riels	2011 C.B.L.	Implementation 08months =83.33%	Jan-11	Feb-11	Mar-11	Apr-11	May-11	Jun-11	Jul-11	Aug-11	Sep-11	Oct-11	Nov-11	Dec-11
- Government's deposits		163.99	311.87	66.39	(555.25)	116.24	(3,456.80)	3,593.87	24.40	63.26				
- claims on Government	-	(0.12)	-	-	-	-	-	(0.12)	-	-				
<i>o.w. advance from NBC</i>		-												
<i>o.w. amort. on com. loans</i>		-												
b. Other MEF's account	-	1.31	8.76	0.20	(5.28)	0.95	(2.35)	1.43	(0.74)	(1.65)				
<i>Cash Riels in provincial Trea.</i>		1.31	8.76	0.20	(5.28)	0.95	(2.35)	1.43	(0.74)	(1.65)				
- NEC special account		-	-											
c. Treasury Bill (From bidding)		-	-	-	-	-	-	-	-	-				
<i>Formular</i>		-	-											
<i>Current account</i>		-	-											
d. Private sectors	-	(1,300.91)	(510.77)	1.64	(989.90)	(3.06)	52.42	77.68	(10.78)	81.85				
- Internal loans contracted		-	-	-	-	-	-	-	-	-				
- Internal loans amortization		-	-											
- Individual acct. & security deposits		(1,300.91)	(510.77)	1.64	(989.90)	(3.06)	52.42	77.68	(10.78)	81.85				
e. \$Acc.-gap between NBC &MEF		(115.52)	1,167.70	12.04	(1,181.27)	(131.24)	3,414.27	(3,427.87)	14.52	16.34				
3. OUTSTANDING OPERATIONS		1,387.31	(951.09)	(194.19)	1,727.36	(129.20)	(12.27)	31.14	861.86	53.71				
Error	(1,131.50)	0.01	0.00	0.00	(0.00)	0.00	0.00	0.00	0.00	0.00				
Memorandum Item :		-												
Exchange rate (R/\$)			4,052	4,039	4,069	4,082	4,084	4,119	4,104	4,097				
VAT Refunded claimed (stock 199-07)		-												
VAT Refunded agree (stock 1999-07)		-												
VAT Refunded claimed (monthly flow)		-												
<i>o.w. disbursed (flow, cash)</i>		-												
Provincial revenue	387.74	70.4%	273.03	18.51	38.68	35.94	26.29	21.20	46.29	35.74	50.39			
<i>o.w. provincial tax revenue</i>	239.56	75.8%	181.66	16.39	18.73	21.41	20.67	16.72	17.62	24.02	46.09			
<i>o.w. prov. non-tax revenue</i>	22.35	64.8%	14.48	1.65	2.25	1.54	1.55	1.00	2.25	2.47	1.77			
<i>o.w. prov. Transfer from central</i>	125.83	61.1%	76.89	0.47	17.70	12.99	4.06	3.48	26.42	9.25	2.53			
Provincial expenditure	-		316.15	6.72	14.43	29.81	26.41	36.51	148.81	26.30	27.16			
<i>o.w. wage and salary</i>	-		54.15	-	4.25	6.92	4.37	2.93	25.34	4.21	6.13			
<i>o.w. non-wage</i>	-		203.27	5.15	7.54	21.79	16.24	26.04	96.78	14.27	15.46			
<i>o.w. investment</i>	-		58.73	1.57	2.64	1.09	5.80	7.54	26.69	7.82	5.58			
Provincial Balance	387.74	-11.1%	(43.11)	11.79	24.25	6.14	(0.12)	(15.32)	(102.51)	9.44	23.23			
Contribution from casino and Lottery	73.22	60.2%	44.06	3.31	3.35	3.61	7.63	5.56	12.55	2.76	5.27			
8 Priority sectors	1,996.40	48.0%	957.76	7.87	61.42	47.83	101.11	81.23	268.17	109.04	281.09			