



ព្រះរាជាណាចក្រកម្ពុជា  
ជាតិ សាសនា ព្រះមហាក្សត្រ

ក្រសួងសេដ្ឋកិច្ច និង ហិរញ្ញវត្ថុ

លេខ...០៣៣.....សហវស្សាស

# ការអនុវត្តនីតិវិធីការងារ

## State Budget Implementation

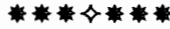
ធ្នូ ២០១០ / December 2010

	ទំព័រ/Page
• កំណត់បង្ហាញ/NOTE	01
• តារាងប្រតិបត្តិការហិរញ្ញវត្ថុសាធារណៈ/TOFE	04
• តារាងប្រតិបត្តិការហិរញ្ញវត្ថុសាធារណៈសេដ្ឋកិច្ច/TOFEeco	07
• ចំណូលថវិកា/Budget Revenue	08
• ចំណាយថវិកា/Budget Expenditure	11
• ចំណាយចរន្តតាមក្រសួង/Current Budget Expenditure By Ministry	19
• ចំណាយសំបូរស្របអាទិភាព/Priority Ministry Spending	20
• ហិរញ្ញប្បទានធនាគារ/Bank Financing	22
• ការខ្ចី/Loans	29

Phnom Penh, March 15, 2011

Director  
Department of Economic and Public Finance Policy

**របាយការណ៍ស្តីពី**  
**ប្រតិបត្តិការវិនិយោគ ឆ្នាំ ២០១០**



**១. សេចក្តីផ្តើម**

ស្ថានភាពសេដ្ឋកិច្ចកម្ពុជានៅ ឆ្នាំ ២០១០ នេះ បានរីកលូតលាស់ឡើងវិញស្ទើរគ្រប់វិស័យ បន្ទាប់ពីបានទទួលរង ឥទ្ធិពលនៃកំហុសវិបត្តិហិរញ្ញវត្ថុអន្តរជាតិកាលពីឆ្នាំ ២០០៩ កន្លងទៅ ដូចជាការកើនឡើងវិស័យកសិកម្ម ការកើនឡើង វិស័យកាត់ដេរសំលៀកបំពាក់ និងការកើនឡើងវិស័យទេសចរណ៍ជាដើម ដោយសេដ្ឋកិច្ចបានកើនឡើងមានទម្រង់ជាអក្សរ “V” ។ ការងើបឡើងវិញយ៉ាងលឿននេះ បានធ្វើឱ្យការអនុវត្តថវិកា ជាពិសេសការប្រមូលចំណូលក្នុងឆ្នាំ ២០១០ ប្រព្រឹត្ត ទៅល្អ ។

**២. ការអនុវត្តថវិកា**

**២.១ រដ្ឋប្បវេណី**

នៅខែ ធ្នូ ឆ្នាំ ២០១០ ចំណូលក្នុងស្រុកអនុវត្តបានចំនួន ៧៣៨.៥ ពាន់លានរៀល គឺកើនលើស ៤.៥៣% នៃផែនការ ថវិកាប្រចាំខែ បានកើនឡើង ៤២.៦% ធៀបនឹងខែកន្លងទៅ និងបានកើនឡើង ២៩.៤% បើប្រៀបធៀបទៅនឹងខែ ធ្នូ ឆ្នាំ ២០០៩ ។ ក្នុងនោះចំណូលចរន្តបានកើន ៤៩.២% ធៀបនឹងខែកន្លងទៅ និងបានកើនឡើង ២១.៦% ធៀបទៅនឹងខែ ធ្នូ ឆ្នាំ ២០០៩ ។

ចំណូលពីអត្តនាយកដ្ឋានពន្ធដារអនុវត្តបាន ១៧៥.៧ ពាន់លានរៀល គឺកើនលើស ០.១១% នៃច្បាប់ថវិកាប្រចាំឆ្នាំ បានកើនឡើង ៤៨.៤% ធៀបទៅនឹងខែកន្លងទៅ និងបានកើនឡើង ៨.៩% ធៀបទៅនឹងខែ ធ្នូ ឆ្នាំ ២០០៩ ។ ចំណែកចំណូលពីអត្តនាយកដ្ឋានពន្ធ និងរដ្ឋាករកម្ពុជា អនុវត្តបាន ៣៣៤.៦ ពាន់លានរៀល គឺកើនលើស ៤.៥៣% នៃច្បាប់ថវិកា ប្រចាំឆ្នាំ បានកើនឡើង ៤១.៤% ធៀបទៅនឹងខែកន្លងទៅ និងបានកើនឡើង ៣៦.៧% ធៀបទៅនឹងខែ ធ្នូ ឆ្នាំ ២០០៩ ។

ពន្ធដារអនុវត្តនៅខ្លះ ១.១៦% នៃច្បាប់ថវិកាប្រចាំឆ្នាំ គឺបានកើនឡើង ៤៣% ធៀបទៅនឹងខែកន្លងទៅ ប៉ុន្តែបាន ថយចុះ ៧% ធៀបទៅនឹងខែ ធ្នូ ឆ្នាំ ២០០៩ ។ ពន្ធប្រយោលអនុវត្តកើនលើស ៣.៥៣% នៃច្បាប់ថវិកាប្រចាំឆ្នាំ បានកើន ឡើង ៥០.៦% ធៀបទៅនឹងខែកន្លងទៅ និងបានកើនឡើង ៣៥.២% ធៀបទៅនឹងខែ ធ្នូ ឆ្នាំ ២០០៩ ។ ចំណែកពន្ធពី ពាណិជ្ជកម្មក្រៅប្រទេសអនុវត្តកើនលើស ៣.៥៨% នៃច្បាប់ថវិកាប្រចាំឆ្នាំ បានកើនឡើង ២៨.៣% ធៀបទៅនឹងខែកន្លង ទៅ និងបានកើនឡើង ២៤.៣% ធៀបទៅនឹងខែ ធ្នូ ឆ្នាំ ២០០៩ ។

ចំណូលមិនមែនសារពើពន្ធអនុវត្តបានចំនួន ១៦៤.៧ ពាន់លានរៀល គឺកើនលើស ១០.៩៩% នៃច្បាប់ថវិកាប្រចាំឆ្នាំ បានកើនឡើង ៧១.៧% ធៀបទៅនឹងខែកន្លងទៅ និងបានកើនឡើង ១១.៨% ធៀបទៅនឹងខែ ធ្នូ ឆ្នាំ ២០០៩ ។ ចំណូល មូលធនអនុវត្តបានចំនួន ៤៤.៥ ពាន់លានរៀល កើនលើស ៨៤.៣៣% នៃច្បាប់ថវិកាប្រចាំឆ្នាំ ។

**២.២ ខេត្ត/ក្រុង**

នៅខែ ធ្នូ ឆ្នាំ ២០១០ ចំណូលខេត្ត/ក្រុងអនុវត្តបានចំនួន ៧៨.៦ ពាន់លានរៀល គឺកើនលើស ២៩.៦៩% នៃផែនការ ថវិកាប្រចាំខែ បានកើនឡើង ១៦៤% ធៀបនឹងខែកន្លងទៅ និងបានកើនឡើង ៩៥.៦% បើប្រៀបធៀបទៅនឹងខែ ធ្នូ

ឆ្នាំ ២០០៩ ។ ក្នុងនោះ បង្វែរពីរដ្ឋបាលកណ្តាលបានថយចុះ ២០៣% ប៉ុន្តែចំណូលពន្ធបានថយចុះ ៣.៩% និងចំណូលមិនមែនសារពើពន្ធបានថយចុះ ១៧.២% ធៀបទៅនឹងខែ ធ្នូ ឆ្នាំ ២០០៩ ។

**២.៣ ចំណូលសរុប**

នៅឆ្នាំ ២០១០ ចំណូលក្នុងស្រុកអនុវត្តបានចំនួន ៦.១៣១ ពាន់លានរៀល (១៣.៣% នៃផលស) គឺកើនឡើង ៤.១% នៃច្បាប់ថវិកាប្រចាំឆ្នាំ បានកើនឡើង ១៩.៧% ធៀបទៅនឹងឆ្នាំ ២០០៩ ។ ចំណូលចរន្តបានកើនឡើង ១៧.៩% ក្នុងនោះចំណូលពន្ធបានកើនឡើង ១៣.៨% និងចំណូលមិនមែនសារពើពន្ធបានកើនឡើង ៤១.៨% និងចំណូលមូលធនបានកើនឡើង ៣៤៣.៦% ធៀបទៅនឹងឆ្នាំ ២០០៩ ។

**៣. ការអនុវត្តចំណាយ**

**៣.១ រដ្ឋបាលកណ្តាល**

នៅខែ ធ្នូ ឆ្នាំ ២០០៩ ចំណាយសរុបអនុវត្តបានចំនួន ១.០៤១ ពាន់លានរៀល គឺកើនឡើង ៤.៤៥% នៃច្បាប់ថវិកាប្រចាំឆ្នាំ បានកើនឡើង ៨២.៧% បើប្រៀបធៀបនឹងខែកន្លងទៅ ប៉ុន្តែបានថយចុះ ២៧.៥% បើប្រៀបធៀបនឹងខែ ធ្នូ ឆ្នាំ ២០០៩ ។ ក្នុងនោះចំណាយចរន្តអនុវត្តបានកើនឡើង ៤.៨៨% នៃច្បាប់ថវិកាប្រចាំឆ្នាំ គឺបានកើនឡើង ៩០.៧% បើប្រៀបធៀបនឹងខែកន្លងទៅ ប៉ុន្តែបានថយចុះ ៣៤.៩% បើប្រៀបធៀបនឹងខែ ធ្នូ ឆ្នាំ ២០០៩ ។ ចំណែកចំណាយជាមូលធនអនុវត្តបានកើនឡើង ៣.៧៥% នៃច្បាប់ថវិកាប្រចាំឆ្នាំ គឺបានកើនឡើង ៧០.១% បើប្រៀបធៀបនឹងខែកន្លងទៅ ប៉ុន្តែបានថយចុះ ៩.៥% បើប្រៀបធៀបនឹងខែ ធ្នូ ឆ្នាំ ២០០៩ ។

សំរាប់ក្រសួងអាទិភាព នៅឆ្នាំ ២០១០ ការអនុវត្តចំណាយចរន្តទៅខ្លះ ៨.៥៩% នៃច្បាប់ថវិកាប្រចាំឆ្នាំ ប៉ុន្តែបានកើនឡើង ១០.៨% បើប្រៀបធៀបនឹងការអនុវត្តនៅឆ្នាំ ២០០៩ ។ ក្នុងនោះ ចំណាយក្រសួងសុខាភិបាលបានកើនឡើង ១៤.៤% ចំណាយក្រសួងអប់រំ យុវជន និងកីឡាបានកើនឡើង ១៦.៤%, ចំណាយក្រសួងកសិកម្ម រុក្ខាប្រមាញ់ និងនេសាទបានកើនឡើង ៩.៤% ចំណាយក្រសួងអភិវឌ្ឍន៍ជនបទបានកើនឡើង ៣៦.៩% ចំណាយក្រសួងរៀបចំដែនដី នគរូបនីយកម្ម និងសំណង់អនុវត្តបានកើនឡើង ១៩.៤% ចំណាយក្រសួងកិច្ចការនារីបានកើនឡើង ១៧.៥% និងចំណាយក្រសួងយុត្តិធម៌បានកើនឡើង ៥០.១% ប៉ុន្តែចំណាយក្រសួងការងារ និងបណ្តុះបណ្តាលវិជ្ជាជីវៈបានថយចុះ ២.២% ។

ចំណាយសរុបអនុវត្តបានចំនួន ៩.៥១៩ ពាន់លានរៀល គឺកើនឡើង ១៣.២% នៃច្បាប់ថវិកាប្រចាំឆ្នាំ ឬបានកើនឡើង ៧.៩% បើប្រៀបធៀបទៅនឹងឆ្នាំ ២០០៩ កន្លងទៅ ។ ក្នុងនោះ ចំណាយចរន្តអនុវត្តទៅខ្លះ ៤.៧% នៃច្បាប់ថវិកាប្រចាំឆ្នាំ ប៉ុន្តែបានកើនឡើង ០.៧% បើប្រៀបធៀបទៅនឹងឆ្នាំកន្លងទៅ ។ ចំណែកចំណាយជាមូលធន អនុវត្តបានកើនឡើង ៤២.២% នៃច្បាប់ថវិកាប្រចាំឆ្នាំ ឬបានកើនឡើង ១៦.៩% បើប្រៀបធៀបនឹងការអនុវត្តក្នុងឆ្នាំកន្លងទៅ ។

**៣.២ ខេត្ត/ក្រុង**

នៅខែ ធ្នូ ឆ្នាំ ២០១០ ចំណាយខេត្ត/ក្រុងអនុវត្តបានចំនួន ៣២.៨ ពាន់លានរៀល កើនឡើង ១.៧% នៃផែនការថវិកាមធ្យមប្រចាំខែ ឬបានកើនឡើង ៣.១% ធៀបនឹងខែកន្លងទៅ ប៉ុន្តែបានថយចុះ ៥១.៨% បើប្រៀបធៀបទៅនឹងខែ ធ្នូ ឆ្នាំ ២០០៩ ក្នុងនោះចំណាយចរន្តបានថយចុះ ៥៨.៤% និងចំណាយជាមូលធនបានថយចុះ ៣១.៩% ។

**៣.៣ ចំណាយសរុប**

នៅឆ្នាំ ២០១០ ចំណាយសរុបអនុវត្តបានចំនួន ៩.៣៩០ ពាន់លានរៀល (២០.៤% នៃផសស) កើនលើស ១១.៥% នៃច្បាប់ថវិកាប្រចាំឆ្នាំ គឺបានកើនឡើង ៧.១% ធៀបទៅនឹងឆ្នាំ ២០០៩ ។ ចំណាយចរន្ត (១១.៣% នៃផសស) បានកើនឡើង ២.៦% ក្នុងនោះបៀវត្ស (៤.៥% នៃផសស) បានថយចុះ ០.៧% ប៉ុន្តែចំណាយផ្សេងៗទៀត (៦.៧% នៃផសស) បានកើនឡើង ៥.៦% និងចំណាយមូលធន (៩.៩% នៃផសស) បានកើនឡើង ១៧.៦% ។

**៤. តុល្យភាពថវិកា**

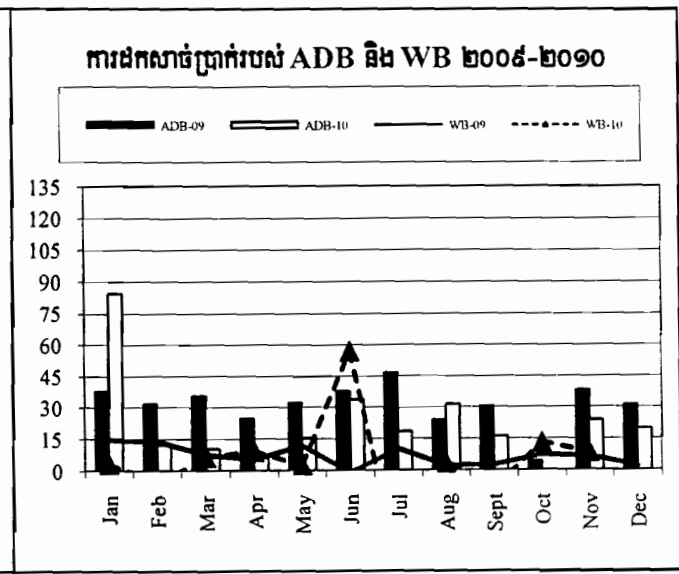
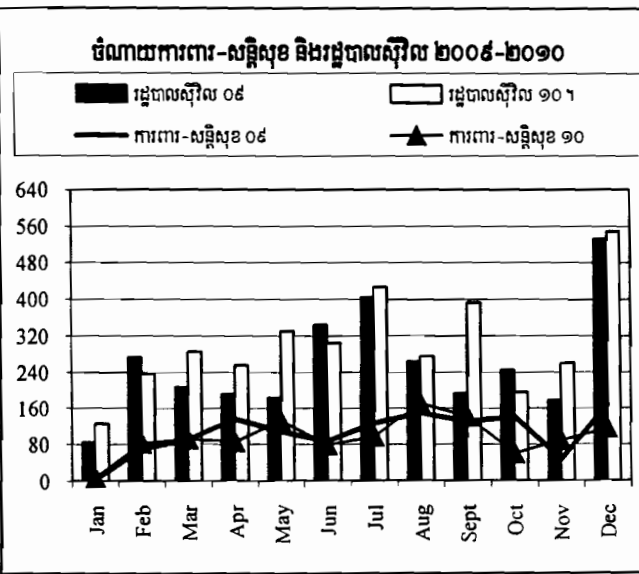
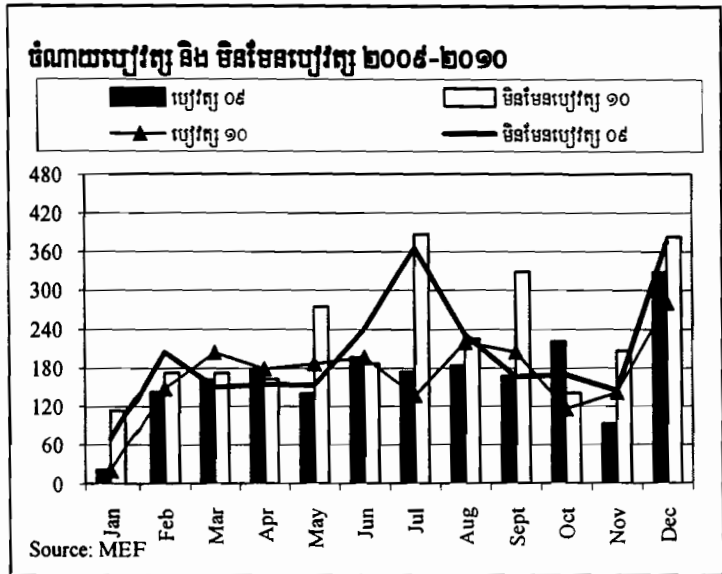
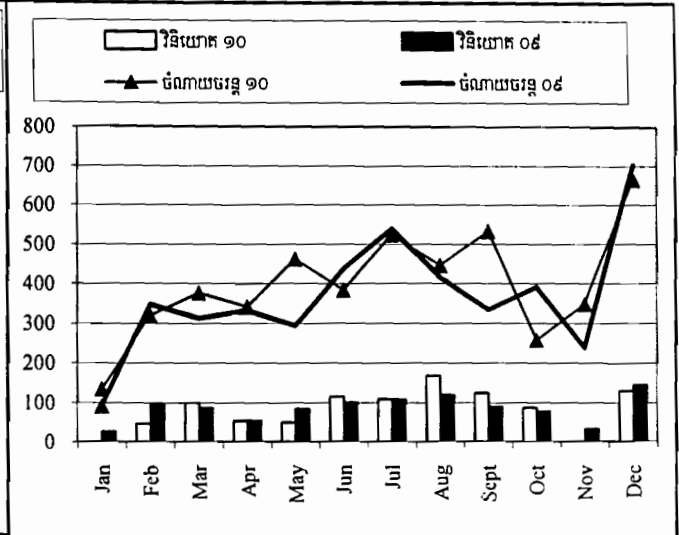
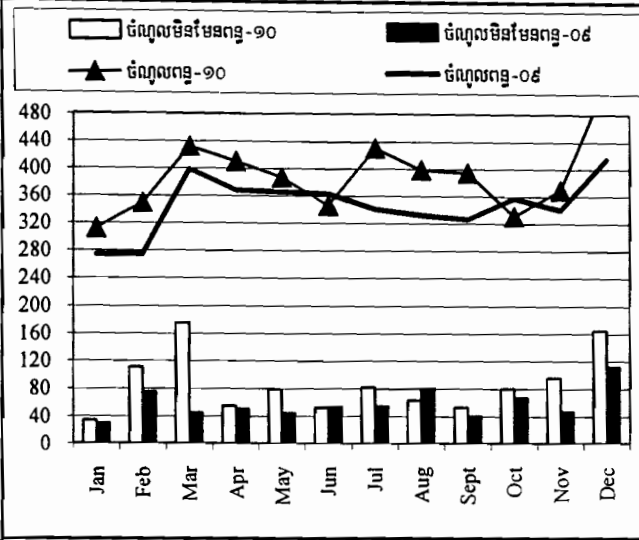
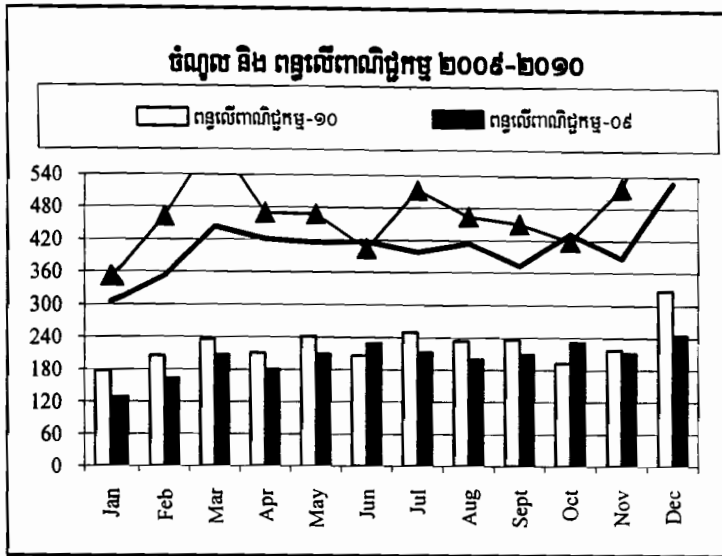
នៅឆ្នាំ ២០១០ តុល្យភាពថវិកាចរន្តរដ្ឋបាលកណ្តាលមានអតិរេកចំនួន ៦៥៨.៨ ពាន់លានរៀល និងតុល្យភាពសរុបមានឱនភាពចំនួន ៣.៦៤៧ ពាន់លានរៀល ។ នៅឆ្នាំ ២០១០ នេះ រាជរដ្ឋាភិបាលបានធ្វើហិរញ្ញប្បទានក្រៅប្រទេសចំនួន ៣.៦៣៧ ពាន់លានរៀល ដែលក្នុងនោះជំនួយសំរាប់គម្រោងអភិវឌ្ឍន៍ចំនួន ៣.៣០០ ពាន់លានរៀល ជំនួយទ្រទ្រង់ថវិកា ១៦៦.៣ ពាន់លានរៀល និងសងបំណុលក្រៅប្រទេសមានចំនួន ១៤០.៥ ពាន់លានរៀល ។

**៥. សេចក្តីសន្និដ្ឋាន**

ឆ្នាំ ២០១០ ការអនុវត្តថវិកាបានសម្រេចតាមគោលដៅដែលបានគ្រោងទុក ។ ការអនុវត្តគោលនយោបាយថវិកានេះ មានឥទ្ធិពលល្អប្រសើរដល់ការគ្រប់គ្រងម៉ាក្រូសេដ្ឋកិច្ច ដូចជាការថយចុះកំរិតអតិផរណា ស្ថិរភាពអត្រាប្តូរប្រាក់ និងមានការកើនឡើងផ្នែកផលិតកម្មជាដើម ។



## ការប្រៀបធៀបចំណូល និង ចំណាយឆ្នាំ ២០០៩-២០១០



**តារាងប្រតិបត្តិការហិរញ្ញវត្ថុសាធារណៈ ឆ្នាំ ២០១០/ TOFE: BUDGET IMPLEMENTATION FOR 2010**

Billions of Riels	2010 C.B.L.	Implementation 12months=100%	Jan-10	Feb-10	Mar-10	Apr-10	May-10	Jun-10	Jul-10	Aug-10	Sep-10	Oct-10	Nov-10	Dec-10	
<b>I. DOMESTIC REVENUE</b>	<b>5,740.77</b>	<b>102.2%</b>	<b>5,868.69</b>	<b>352.51</b>	<b>462.70</b>	<b>609.40</b>	<b>469.41</b>	<b>467.96</b>	<b>403.73</b>	<b>513.29</b>	<b>464.31</b>	<b>450.35</b>	<b>418.66</b>	<b>517.88</b>	<b>738.49</b>
<b>I. CURRENT REVENUE</b>	<b>5,692.77</b>	<b>100.8%</b>	<b>5,738.77</b>	<b>346.54</b>	<b>460.40</b>	<b>607.30</b>	<b>465.13</b>	<b>466.83</b>	<b>398.95</b>	<b>513.29</b>	<b>461.74</b>	<b>448.08</b>	<b>411.32</b>	<b>455.19</b>	<b>694.01</b>
<b>a. TAX REVENUE</b>	<b>4,840.60</b>	<b>96.9%</b>	<b>4,691.96</b>	<b>312.33</b>	<b>349.30</b>	<b>432.42</b>	<b>410.32</b>	<b>387.40</b>	<b>346.11</b>	<b>431.01</b>	<b>398.49</b>	<b>394.97</b>	<b>330.99</b>	<b>369.27</b>	<b>529.35</b>
<b>Domestic tax revenue</b>	<b>3,728.28</b>	<b>94.8%</b>	<b>3,533.64</b>	<b>237.72</b>	<b>254.36</b>	<b>328.26</b>	<b>322.25</b>	<b>307.34</b>	<b>261.28</b>	<b>326.46</b>	<b>292.07</b>	<b>298.43</b>	<b>242.74</b>	<b>265.93</b>	<b>396.79</b>
On income, profits, capital gain - persons	252.11	78.4%	197.66	15.15	15.09	15.91	15.75	17.51	17.48	13.43	20.51	15.71	16.58	16.91	17.62
On income, profits, capital gain - companies	716.30	84.1%	602.57	44.87	33.65	77.20	95.81	48.66	37.98	63.54	37.66	45.92	33.81	31.64	51.83
General taxes on goods and services	1,816.93	92.0%	1,672.39	111.83	120.17	142.10	128.40	143.55	131.88	159.95	152.35	149.47	114.24	129.47	188.99
o.w/ -Turnover taxes	43.95	59.9%	26.33	1.10	1.22	1.45	1.43	1.57	1.47	10.15	1.47	1.55	1.28	1.45	2.21
-VAT	1,772.98	92.8%	1,646.06	110.74	118.95	140.65	126.97	141.97	130.41	149.80	150.88	147.93	112.96	128.02	186.78
Taxes on specific goods	778.03	116.0%	902.37	56.93	73.38	79.79	67.38	80.45	61.31	77.76	66.14	75.94	66.96	75.55	120.79
Taxes on specific services	141.62	93.4%	132.30	7.72	9.84	11.62	13.59	12.01	11.58	8.62	11.51	9.97	10.20	11.30	14.34
Taxes on goods and services or activities	6.98	227.9%	15.91	0.69	1.30	0.72	0.44	4.47	0.22	1.66	3.16	0.40	0.60	0.74	1.52
Other tax revenue	16.32	64.0%	10.45	0.51	0.93	0.94	0.88	0.70	0.84	1.52	0.74	1.02	0.34	0.32	1.71
<b>Taxes on international trade</b>	<b>1,112.32</b>	<b>104.1%</b>	<b>1,158.32</b>	<b>74.61</b>	<b>94.94</b>	<b>104.16</b>	<b>88.07</b>	<b>80.06</b>	<b>84.83</b>	<b>104.55</b>	<b>106.42</b>	<b>96.54</b>	<b>88.25</b>	<b>103.34</b>	<b>132.56</b>
Taxes and duties on imports	999.70	104.0%	1,039.42	67.42	87.42	98.63	74.94	72.72	76.39	92.69	96.03	88.77	71.25	92.96	120.21
o.w/ -Customs duties and taxes	531.96	94.0%	499.88	35.97	36.11	47.72	42.54	43.17	38.64	45.06	41.13	41.35	38.90	41.22	48.09
-Customs fees	29.38	46.3%	13.59	1.04	1.04	0.96	1.06	1.24	1.05	1.36	1.31	1.03	1.05	1.29	1.16
-Oil product duties	266.76	123.6%	329.66	21.12	31.09	27.57	20.32	17.37	20.43	28.66	29.43	27.89	20.60	32.17	53.02
-Additional tax on oil product - Road ma	163.28	116.0%	189.34	8.78	18.49	21.42	10.69	10.50	15.74	17.22	23.09	17.90	10.30	17.86	17.34
Taxes and duties on exports	112.62	105.6%	118.90	7.19	7.53	5.53	13.13	7.34	8.43	11.86	10.39	7.77	17.00	10.38	12.35
o.w/ -Customs duties on rubber exports	13.00	46.6%	6.06	0.47	0.19	0.25	0.25	0.42	0.43	0.54	0.76	0.63	0.46	0.62	1.05
-Duties on export quotas	7.28	12.6%	0.91	0.17	0.16	0.10	0.08	0.06	0.06	0.06	2.25	0.04	(2.17)	0.04	0.06
<b>b. NON TAX REVENUE</b>	<b>852.18</b>	<b>122.8%</b>	<b>1,046.81</b>	<b>34.21</b>	<b>111.10</b>	<b>174.87</b>	<b>54.80</b>	<b>79.44</b>	<b>52.84</b>	<b>82.28</b>	<b>63.25</b>	<b>53.11</b>	<b>80.33</b>	<b>95.92</b>	<b>164.66</b>
<b>Property income</b>	<b>99.97</b>	<b>182.0%</b>	<b>181.93</b>	<b>1.73</b>	<b>4.35</b>	<b>118.69</b>	<b>9.96</b>	<b>9.75</b>	<b>3.44</b>	<b>4.75</b>	<b>5.91</b>	<b>8.86</b>	<b>5.51</b>	<b>4.15</b>	<b>4.82</b>
Rental income from land	44.33	395.5%	175.36	1.72	4.35	118.66	9.96	9.75	2.33	4.75	5.41	6.16	4.21	3.26	4.79
o.w/ revenue from Extractive Industry	-	-	118.49	-	-	112.21	-	6.28	-	-	-	-	-	-	-
Revenue from public enterprises	55.64	11.8%	6.57	0.02	-	0.03	-	-	1.11	-	0.50	2.70	1.30	0.89	0.03
<b>Sale of goods and services</b>	<b>457.90</b>	<b>98.9%</b>	<b>452.97</b>	<b>23.37</b>	<b>36.90</b>	<b>48.19</b>	<b>30.54</b>	<b>39.57</b>	<b>32.83</b>	<b>39.17</b>	<b>49.94</b>	<b>30.81</b>	<b>26.76</b>	<b>33.69</b>	<b>61.22</b>
Market establishments	226.43	91.1%	206.24	14.56	16.81	27.67	12.04	23.90	14.48	18.39	20.84	12.37	9.85	9.40	25.92
Nonmarket establishments	12.09	132.6%	16.03	0.47	0.96	1.03	0.52	1.14	0.67	2.03	3.54	0.82	0.92	1.34	2.58
Administrative fees	201.27	106.6%	214.46	7.28	17.17	18.78	16.71	13.05	16.77	16.94	24.52	16.61	14.27	22.03	30.33
Rental income from invested assets	18.11	89.7%	16.24	1.05	1.96	0.70	1.26	1.49	0.90	1.80	1.03	1.01	1.72	0.91	2.40
Airport tax	-	-	-	-	-	-	-	-	-	-	-	-	-	-	-
<b>Other non tax</b>	<b>294.31</b>	<b>140.0%</b>	<b>411.91</b>	<b>9.11</b>	<b>69.86</b>	<b>8.00</b>	<b>14.30</b>	<b>30.11</b>	<b>16.58</b>	<b>38.35</b>	<b>7.40</b>	<b>13.44</b>	<b>48.06</b>	<b>58.09</b>	<b>98.61</b>
o.w/ Privatizations of public enterprises	250.00	71.7%	179.13	0.19	66.88	3.12	3.82	25.40	-	28.14	0.64	7.08	30.79	2.66	10.40
o.w/ Disposal of fixed assets	-	-	3.62	-	0.04	-	-	0.00	0.59	0.15	-	0.01	0.05	1.32	1.46
<b>2. CAPITAL REVENUE</b>	<b>48.00</b>	<b>270.7%</b>	<b>129.92</b>	<b>5.98</b>	<b>2.30</b>	<b>2.10</b>	<b>4.28</b>	<b>1.12</b>	<b>4.78</b>	<b>-</b>	<b>2.57</b>	<b>2.27</b>	<b>7.35</b>	<b>52.69</b>	<b>44.48</b>
Other financial investments	48.00	270.7%	129.92	5.98	2.30	2.10	4.28	1.12	4.78	-	2.57	2.27	7.35	52.69	44.48
<b>II. BUDGET EXPENDITURE</b>	<b>8,149.77</b>	<b>113.2%</b>	<b>9,228.91</b>	<b>432.28</b>	<b>595.11</b>	<b>877.32</b>	<b>616.28</b>	<b>715.87</b>	<b>1,058.38</b>	<b>804.69</b>	<b>856.08</b>	<b>1,110.98</b>	<b>550.14</b>	<b>570.17</b>	<b>1,041.61</b>
<b>1. CURRENT EXPENDITURE</b>	<b>5,028.77</b>	<b>95.3%</b>	<b>4,792.33</b>	<b>134.40</b>	<b>320.35</b>	<b>377.08</b>	<b>341.80</b>	<b>461.89</b>	<b>383.68</b>	<b>523.98</b>	<b>445.93</b>	<b>533.39</b>	<b>256.82</b>	<b>348.44</b>	<b>664.55</b>
<b>a. Wages</b>	<b>2,091.76</b>	<b>98.8%</b>	<b>2,065.88</b>	<b>21.00</b>	<b>147.90</b>	<b>204.56</b>	<b>179.03</b>	<b>186.95</b>	<b>196.70</b>	<b>136.89</b>	<b>220.34</b>	<b>205.14</b>	<b>115.78</b>	<b>141.56</b>	<b>310.04</b>
<b>Personnel charges-civil administrative</b>	<b>1,276.50</b>	<b>94.0%</b>	<b>1,200.21</b>	<b>20.11</b>	<b>76.65</b>	<b>132.40</b>	<b>107.08</b>	<b>71.76</b>	<b>140.57</b>	<b>93.24</b>	<b>104.39</b>	<b>107.44</b>	<b>68.58</b>	<b>84.11</b>	<b>193.86</b>
o.w/ Diplomatic salary	3.38	94.6%	3.20	0.03	-	0.94	-	-	0.66	-	0.85	-	-	0.72	-
<b>Personnel charges-national defence and securi</b>	<b>815.26</b>	<b>102.6%</b>	<b>836.81</b>	<b>0.89</b>	<b>71.25</b>	<b>72.16</b>	<b>71.95</b>	<b>115.19</b>	<b>56.13</b>	<b>43.65</b>	<b>115.96</b>	<b>97.69</b>	<b>47.20</b>	<b>57.44</b>	<b>37.31</b>

10

តារាងប្រតិបត្តិការវិញ្ញាបនបត្រសាធារណៈ ឆ្នាំ ២០១០/ TOFE: BUDGET IMPLEMENTATION FOR 2010

Billions of Riels	2010 C.B.L.	Implementation 12months =100%	Jan-10	Feb-10	Mar-10	Apr-10	May-10	Jun-10	Jul-10	Aug-10	Sep-10	Oct-10	Nov-10	Dec-10	
<b>b. Non wage</b>	2,937.01	92.8%	2,726.45	113.40	172.45	172.52	162.77	274.95	186.99	387.09	225.59	328.26	141.04	206.89	354.51
<b>Purchases</b>	813.39	96.2%	782.60	22.00	22.34	41.28	55.62	72.10	62.70	107.58	85.33	95.19	44.64	84.67	89.15
Maintenance supplies	149.47	83.9%	125.36	1.15	1.15	3.72	4.80	4.47	8.43	8.67	19.18	27.78	4.70	19.98	21.33
Office supplies	105.64	101.0%	106.67	1.10	5.73	5.22	6.59	6.23	10.13	16.87	9.69	8.90	5.84	8.24	22.11
Food and agricultural products	121.18	98.6%	119.49	8.00	11.48	16.72	12.26	11.29	0.49	13.45	12.89	10.62	10.58	7.85	3.86
Clothing and distinctions	108.73	105.6%	114.78	0.82	0.43	0.73	3.09	0.61	20.58	41.80	11.95	20.05	0.79	10.24	3.69
Small tools, material, furniture and equip.	182.08	89.8%	163.47	10.83	0.70	10.47	18.88	11.60	12.96	11.76	22.94	5.36	16.56	29.35	12.07
Water and energy	87.07	90.7%	78.97	0.10	2.61	4.00	9.28	10.07	9.60	6.77	7.94	6.14	5.99	7.71	8.77
Sanitary and health products	57.77	125.8%	72.69	-	0.13	0.30	0.62	27.72	0.36	8.21	0.62	16.24	0.17	1.19	17.13
Other supplies	1.45	80.2%	1.17	-	0.11	0.11	0.11	0.11	0.14	0.05	0.11	0.11	0.02	0.11	0.20
<b>External services</b>	303.49	140.6%	426.62	20.11	10.85	22.97	23.42	22.91	42.82	44.05	39.43	54.98	28.18	30.42	86.47
o.w/ - Building rentals of expenses	14.85	89.6%	13.30	1.76	4.57	3.55	0.23	0.11	1.21	0.15	0.87	0.16	0.26	0.16	0.26
-Maintenance and repairs	256.41	150.3%	385.44	17.99	4.25	15.86	18.30	20.49	38.41	42.71	36.43	53.16	26.18	29.37	82.29
<b>Other services</b>	291.44	88.0%	256.54	11.86	11.35	31.35	17.49	18.31	25.71	23.91	19.05	18.56	23.25	17.03	38.67
o.w/ -External staff	13.47	78.5%	10.58	0.10	0.05	1.53	0.28	0.40	1.46	0.48	1.61	0.42	0.26	1.66	2.33
-Public relations and advertizing	104.98	86.5%	90.82	6.43	4.68	8.15	5.93	5.80	7.50	8.54	6.62	7.70	10.45	4.43	14.57
-Transportation and mission costs: Inland	96.63	94.8%	91.57	2.27	3.40	10.06	6.65	7.80	8.45	8.32	6.65	6.60	7.76	8.00	15.60
-Transportation and mission costs: Abroad	52.92	86.2%	45.64	2.92	2.80	6.70	3.46	3.25	6.29	4.44	2.67	3.00	3.93	2.11	4.08
-Mail and telecommunication costs	20.94	75.7%	15.85	0.03	0.31	4.49	1.02	0.92	1.78	1.80	1.26	0.76	0.74	0.74	1.99
<b>Financial charges</b>	120.00	91.6%	109.88	16.78	3.42	16.05	4.41	10.55	2.21	14.65	4.41	15.48	5.18	14.36	2.37
o.w/ -Interests on domestic debt	-	-	0.53	-	-	-	-	-	-	0.26	-	-	-	0.26	-
-Interests on external debt	-	-	108.65	16.78	3.42	15.90	4.41	10.55	2.21	14.38	4.27	15.48	5.18	13.69	2.37
<b>Subsidy and Social assistants</b>	995.54	110.5%	1,099.63	39.37	119.80	54.13	60.82	141.90	50.68	194.73	69.73	137.05	37.90	56.77	136.74
o.w/ -Subsidies to regional and local authorities	253.54	126.6%	320.97	23.92	80.00	-	18.90	11.51	10.55	46.93	23.80	29.28	4.20	13.57	52.30
-Subsidies to administrative institutions	71.93	94.8%	68.20	-	-	21.36	1.96	0.90	3.16	2.85	12.75	5.13	3.06	3.05	13.98
-Social assistance	398.31	124.1%	494.20	8.27	17.45	18.12	20.82	117.06	14.71	113.39	13.67	85.78	18.99	15.24	50.70
-Subsidies to cultural and social entities	61.06	90.5%	55.28	6.86	4.88	3.97	3.89	5.08	5.08	5.21	4.38	3.29	3.78	6.63	2.24
<b>Other non wage</b>	413.15	12.4%	51.16	3.27	4.68	6.74	1.02	9.18	2.86	2.16	7.65	6.99	1.90	3.63	1.10
<b>2. CAPITAL</b>	3,121.00	142.2%	4,436.58	297.88	274.76	500.24	274.47	253.97	674.70	280.71	410.15	577.59	293.32	221.73	377.06
<b>Domestic Financing</b>	1,121.00	88.4%	990.49	2.37	46.93	101.51	53.84	50.09	115.97	108.99	168.21	125.20	87.31	0.49	129.57
Tangible fixed assets and land	1,121.00	87.6%	982.21	2.37	44.85	101.51	53.84	50.09	115.97	106.88	168.21	125.20	87.31	0.49	125.49
Equity participation and related shares	-	-	8.27	-	2.08	-	-	-	-	2.11	-	-	-	-	4.08
<b>External assistance (Project)</b>	2,000.00	-	3,446.10	295.52	227.83	398.73	220.63	203.89	558.731	171.718	241.939	452.392	206.004	221.240	247.488
<b>CURRENT DEF/SURPL.comt (I-I-II)</b>	664.00	142.5%	946.44	212.13	140.05	230.21	123.32	4.94	15.27	(10.69)	15.80	(85.31)	154.50	116.75	29.46
<b>OVERALL DEF/SURPL.comt (I-II)</b>	(2,409.00)	139.5%	(3,360.22)	(79.77)	(132.41)	(267.93)	(146.87)	(247.91)	(654.65)	(291.40)	(391.77)	(660.63)	(131.47)	(52.29)	(303.12)
<b>3. Expenditure adjustments</b>	-	-	(287.59)	(187.45)	(136.27)	7.43	(127.51)	(39.10)	56.75	(1.79)	34.17	44.48	3.47	6.92	51.32
Civil administration	-	-	(287.59)	(187.45)	(136.27)	7.43	(127.51)	(39.10)	56.75	(1.79)	34.17	44.48	3.47	6.92	51.32
<b>CURRENT DEF/SURPL.cash(comt.+3)</b>	664.00	99.2%	658.85	24.68	3.78	237.64	(4.18)	(34.16)	72.02	(12.48)	49.97	(40.83)	157.97	123.67	80.79
<b>OVERALL DEF/SURPL.cash (com.+3)</b>	(2,409.00)	151.4%	(3,647.81)	(267.22)	(268.68)	(260.50)	(274.37)	(287.02)	(597.91)	(293.19)	(357.60)	(616.15)	(128.01)	(45.37)	(251.79)
<b>III. FINANCING</b>	2,409.00	151.4%	3,647.81	267.22	268.68	260.50	274.37	287.02	597.91	293.19	357.60	616.15	128.01	45.37	251.79
<b>1. FOREIGN FINANCING</b>	2,214.00	151.6%	3,356.33	215.58	227.29	430.17	255.10	210.25	492.44	230.30	209.84	449.52	210.34	191.32	234.18
<b>a. Budget support</b>	364.00	45.7%	166.28	-	-	58.15	44.06	36.72	3.37	10.70	1.35	-	9.93	-	2.01
-Grants-budget support	284.00	44.4%	126.09	-	-	17.95	44.06	36.72	3.37	10.70	1.35	-	9.93	-	2.01
Commodity supports-bilaterals	104.00	73.8%	76.80	-	-	13.57	31.40	31.82	-	-	-	-	-	-	-

05

តារាងប្រតិបត្តិការហិរញ្ញវត្ថុសាធារណៈ ឆ្នាំ ២០១០/ TOFE: BUDGET IMPLEMENTATION FOR 2010

Billions of Riels	2010 C.B.L.	Implementation 12months =100%	Jan-10	Feb-10	Mar-10	Apr-10	May-10	Jun-10	Jul-10	Aug-10	Sep-10	Oct-10	Nov-10	Dec-10	
Japan	40.00	192.0%	76.80	-	-	13.57	31.40	31.82	-	-	-	-	-	-	
Commodity supports-int'l organizations	180.00	27.4%	49.29	-	-	4.38	12.66	4.90	-	-	-	-	-	-	
World Bank	60.00	82.1%	49.29	-	-	4.38	12.66	4.90	3.37	10.70	1.35	9.93	-	2.01	
<b>-Debt and related liabilities-budget support</b>	<b>80.00</b>	<b>50.2%</b>	<b>40.20</b>	-	-	<b>40.20</b>	-	-	-	-	-	-	-	-	
Foreign borrowing	40.00	100.5%	40.20	-	-	40.20	-	-	-	-	-	-	-	-	
Multilateral	40.00	100.5%	40.20	-	-	40.20	-	-	-	-	-	-	-	-	
<b>b. Project aid</b>	<b>2,000.00</b>	<b>166.5%</b>	<b>3,330.49</b>	<b>219.26</b>	<b>237.31</b>	<b>402.63</b>	<b>214.26</b>	<b>192.04</b>	<b>490.68</b>	<b>223.36</b>	<b>225.06</b>	<b>469.22</b>	<b>209.80</b>	<b>211.78</b>	<b>235.10</b>
Spent	2,000.00	172.3%	3,446.10	295.52	227.83	398.73	220.63	203.89	558.73	171.72	241.94	452.39	206.00	221.24	247.49
-Grants	1,050.00	211.4%	2,219.93	184.99	184.99	184.99	184.99	184.99	184.99	184.99	184.99	184.99	184.99	184.99	184.99
Commodity supports-bilaterals	1,050.00	211.4%	2,219.93	184.99	184.99	184.99	184.99	184.99	184.99	184.99	184.99	184.99	184.99	184.99	184.99
Other (project)	1,050.00	211.4%	2,219.93	184.99	184.99	184.99	184.99	184.99	184.99	184.99	184.99	184.99	184.99	184.99	184.99
<b>-Debt and related liabilities</b>	<b>950.00</b>	<b>129.1%</b>	<b>1,226.17</b>	<b>110.52</b>	<b>42.83</b>	<b>213.73</b>	<b>35.63</b>	<b>18.89</b>	<b>373.74</b>	<b>(13.28)</b>	<b>56.94</b>	<b>267.40</b>	<b>21.01</b>	<b>36.25</b>	<b>62.49</b>
Foreign borrowing	950.00	129.1%	1,226.17	110.52	42.83	213.73	35.63	18.89	373.74	(13.28)	56.94	267.40	21.01	36.25	62.49
Multilateral	950.00	34.0%	322.86	87.84	5.88	16.97	16.81	18.13	90.90	(27.87)	34.79	9.15	(0.53)	32.45	38.34
Bilateral	-	-	903.31	22.68	36.95	196.76	18.82	0.76	282.84	14.59	22.16	258.24	21.54	3.79	24.16
Pending			(115.60)	(76.25)	9.48	3.90	(6.36)	(11.85)	(68.05)	51.64	(16.88)	16.83	3.79	(9.46)	(12.39)
c. Amortization on external debts	(150.00)	93.6%	(140.45)	(3.68)	(10.02)	(30.61)	(3.22)	(18.51)	(1.61)	(3.75)	(16.58)	(19.70)	(9.38)	(20.46)	(2.93)
<b>2. DOMESTIC FINANCING</b>	<b>195.00</b>	<b>580.4%</b>	<b>1,131.81</b>	<b>815.76</b>	<b>(55.95)</b>	<b>(233.92)</b>	<b>103.45</b>	<b>88.75</b>	<b>93.34</b>	<b>49.77</b>	<b>157.42</b>	<b>134.74</b>	<b>(60.52)</b>	<b>(75.22)</b>	<b>115.18</b>
a. Net bank financing (monetary survey)	195.00	54.9%	107.06	(2.11)	(57.54)	(312.62)	22.95	(68.22)	181.02	(62.77)	190.55	168.90	(112.80)	(425.22)	584.91
- Government's deposits	195.00	54.9%	107.06	(2.11)	(57.54)	(312.62)	22.95	(68.22)	181.15	(62.77)	190.55	168.77	(112.80)	(425.22)	584.91
- claims on Government	-	-	(0.00)	-	-	-	-	-	(0.13)	(0.00)	-	0.13	-	-	-
b. Other MEF's account	-	-	(3.40)	(5.48)	4.42	(0.85)	(0.99)	1.25	1.03	(1.71)	(4.69)	0.79	(4.07)	5.84	1.05
Cash Riels in provincial Trea.			(3.40)	(5.48)	4.42	(0.85)	(0.99)	1.25	1.03	(1.71)	(4.69)	0.79	(4.07)	5.84	1.05
d. Private sectors	-	-	759.46	761.39	(0.83)	10.97	56.89	95.28	(134.43)	63.64	(32.01)	20.15	(29.80)	16.70	(68.50)
- Individual acct. & security deposits			759.46	761.39	(0.83)	10.97	56.89	95.28	(134.43)	63.64	(32.01)	20.15	(29.80)	16.70	(68.50)
e. SAcc.-gap between NBC & MEF			268.70	61.96	(2.01)	68.58	24.60	60.44	45.72	50.62	3.56	(55.11)	86.15	326.46	(402.28)
<b>3. OUTSTANDING OPERATIONS</b>			<b>(840.32)</b>	<b>(764.13)</b>	<b>97.34</b>	<b>64.25</b>	<b>(84.18)</b>	<b>(11.98)</b>	<b>12.12</b>	<b>13.12</b>	<b>(9.65)</b>	<b>31.90</b>	<b>(21.82)</b>	<b>(65.73)</b>	<b>(97.57)</b>
Error	-	-	0.00	0.00	0.00	0.00	(0.00)	(0.00)	(0.00)	0.00	(0.00)	0.00	(0.00)	0.00	0.00
<b>Memorandum Item :</b>			-												
Exchange rate (R/\$)				4,171	4,187	4,186	4,190	4,209	4,226	4,241	4,239	4,231	4,079	4,079	4,053
Provincial revenue	206.78	214.7%	444.04	19.19	33.59	20.42	34.24	34.24	38.20	20.14	49.52	43.02	43.02	29.78	78.69
o.w. provincial tax revenue	131.24	189.9%	249.20	14.00	10.34	17.06	19.05	19.05	16.81	13.10	31.49	38.06	38.06	13.98	18.21
o.w. prov. non-tax revenue	20.53	88.7%	18.21	3.08	0.83	1.50	0.79	0.79	1.64	2.01	2.46	0.99	0.99	1.58	1.53
o.w. prov. Transfer from central	55.00	321.2%	176.64	2.11	22.42	1.87	14.40	14.40	19.75	5.03	15.57	3.97	3.97	14.21	58.96
Provincial expenditure	326.37	103.6%	338.07	4.56	20.91	25.53	29.95	36.51	31.34	26.30	39.39	37.60	21.37	31.80	32.80
o.w. wage and salary	54.61	94.3%	51.50	0.17	6.06	5.32	5.04	2.93	5.80	4.21	5.21	4.92	3.61	3.61	4.61
o.w. non-wage	194.03	98.5%	191.10	4.39	12.63	15.25	17.88	26.04	20.58	14.27	22.38	13.78	9.70	17.60	16.60
o.w. investment	77.73	122.8%	95.47	-	2.23	4.95	7.02	7.54	4.95	7.82	11.79	18.91	8.06	10.60	11.60
Provincial Balance	(119.59)	-88.6%	105.98	14.63	12.67	(5.10)	4.29	(2.27)	6.86	(6.15)	10.13	5.42	21.65	(2.02)	45.89
Contribution from casino and Lottery	63.62	110.3%	70.18	2.99	5.00	6.43	8.28	6.17	6.67	5.35	4.61	4.41	5.38	6.28	8.60
8 Priority sectors	1,834.08	90.7%	1,663.29	8.56	58.23	96.44	107.97	197.67	145.44	229.48	123.32	204.79	96.50	139.13	255.75

50