

របាយការណ៍ស្តីពី
ប្រតិបត្តិការវិនិយោគ កញ្ញា ឆ្នាំ ២០០៩



១. សេចក្តីផ្តើម

ស្ថានភាពសេដ្ឋកិច្ចកម្ពុជា ចាប់ពីខែ កក្កដា ឆ្នាំ ២០០៩ មក ហាក់បីដូចជាមានភាពធ្ងន់ស្រាលបន្តិច ដោយមានការកើនឡើងនៃការនាំចេញ និងភ្ញៀវទេសចររបរទេស ទោះបីជាមានសម្ពាធពិកលើសតម្លៃប្រេងក៏ដោយ ។ ទោះជាយ៉ាងនេះក្តី ឥទ្ធិពលនៃវិបត្តិហិរញ្ញវត្ថុសកលលោក ដែលបានធ្វើឱ្យធ្លាក់ចុះផលិតកម្មនិងការប្រើប្រាស់ក្នុងស្រុកកន្លងមក នៅតែមានឥទ្ធិពលដល់ការអនុវត្តវិកា ។

២. ការអនុវត្តចំណូល

នៅខែ កញ្ញា ឆ្នាំ ២០០៩ ចំណូលក្នុងស្រុកអនុវត្តបានចំនួន ៣៧២,៦ ពាន់លានរៀល គឺនៅក្រោមផែនការថវិកាមធ្យមប្រចាំខែ ១២,៩% និងទាបជាង ១០,០% ប្រៀបធៀបនឹងខែកន្លងទៅ ឬបានថយចុះ ១៦,៦% បើប្រៀបធៀបទៅនឹងខែ កញ្ញា ឆ្នាំ ២០០៨ ។ ក្នុងនោះ ចំណូលចរន្តអនុវត្តបានទាបជាងខែកន្លងមកចំនួន ៤៣,០% ឬបានធ្លាក់ចុះ ១៦,៧% បើប្រៀបធៀបទៅនឹងខែ កញ្ញា ឆ្នាំ ២០០៨ ។ ការប្រមូលចំណូលអនុវត្តបានទាបទាំងចំណូលពន្ធ និងចំណូលមិនមែនសារពើពន្ធ ។

ចំណូលពីអត្តនាយកដ្ឋានពន្ធដារ អនុវត្តនៅក្រោមផែនការថវិកាមធ្យមប្រចាំខែ ២៥,២% និងបានថយចុះ ៩,២% ប្រៀបធៀបនឹងខែកន្លងទៅ ឬថយចុះ ១,៣% បើប្រៀបធៀបទៅនឹងខែ កញ្ញា ឆ្នាំ ២០០៨ ។ ប៉ុន្តែចំណូលពីអត្តនាយកដ្ឋានគយនិងរដ្ឋាករកម្ពុជា អនុវត្តបានលើសផែនការថវិកាមធ្យមប្រចាំខែ ៤,៧% និងកើនឡើង ៤,៩% ប្រៀបធៀបនឹងខែកន្លងទៅ ឬស្ថិតក្នុងកម្រិតប្រហាក់ប្រហែលនឹងការអនុវត្តកាលពីខែ កញ្ញា ឆ្នាំ ២០០៨ ។

ពន្ធផ្តាល់អនុវត្តនៅក្រោមផែនការថវិកាមធ្យមប្រចាំខែ ១៩,៨% ប៉ុន្តែខ្ពស់ជាងការអនុវត្តនៅខែ សីហា កន្លងទៅ ៣០,៣% និងបានកើនឡើងប្រមាណ ១៥,៨% បើប្រៀបធៀបនឹងការអនុវត្តកាលពីខែ កញ្ញា ឆ្នាំ ២០០៨ ។ ពន្ធប្រយោលអនុវត្តទាបជាងផែនការថវិកាមធ្យមប្រចាំខែ ៨,៥% ឬថយចុះ ១២,២% ប្រៀបធៀបទៅនឹងខែកន្លងទៅ និងបានថយចុះ ៧,២% បើប្រៀបធៀបទៅនឹងខែ កញ្ញា ឆ្នាំ ២០០៨ ។ ចំណែកពន្ធពិពាណិជ្ជកម្មក្រៅប្រទេស អនុវត្តបានប្រហាក់ប្រហែលនឹងផែនការថវិកាមធ្យមប្រចាំខែ ឬបានកើនឡើង ១០,២% ប្រៀបធៀបទៅនឹងខែកន្លងទៅ ប៉ុន្តែបានថយចុះ ១៧,៨% ប្រៀបធៀបទៅនឹងខែ កញ្ញា ឆ្នាំ ២០០៨ ។

ចំណូលមិនមែនសារពើពន្ធអនុវត្តបានចំនួន ៤០,៨ ពាន់លានរៀល គឺទាបជាងផែនការថវិកាមធ្យមប្រចាំខែ ៣៩,៤% ឬទាបជាងចំណូលមិនមែនសារពើពន្ធដែលប្រមូលបាននៅខែ កញ្ញា ឆ្នាំ ២០០៨ ចំនួន ៥៣,០% ។ ចំណែកចំណូលមូលធនអនុវត្តបាន ៥,៣ ពាន់លានរៀល លើសផែនការថវិកាមធ្យមប្រចាំខែ ៣២,៧% ។

ជានរុប ក្នុងរយៈពេលប្រាំបួនខែដើមឆ្នាំ ២០០៩ ចំណូលក្នុងស្រុកអនុវត្តបានចំនួន ៣.៥៣៩,១ ពាន់លានរៀល គឺនៅក្រោមផែនការមធ្យមថវិកា ៨,០% ឬបានថយចុះ ១០,៥% ប្រៀបធៀបទៅនឹងរយៈពេលដូចគ្នាឆ្នាំកន្លងទៅ ។ ក្នុងនោះ ចំណូលចរន្តអនុវត្តទាបផែនការថវិកា ៧,៨% និងបានថយចុះ ១០,៤% ប្រៀបធៀបទៅនឹងរយៈពេលដូចគ្នាឆ្នាំកន្លងទៅ ។

ចំណែកឯចំណូលមូលធនអនុវត្តក្រោមផែនការថវិកា ៤២,០% និងបានថយចុះ ៣០,០% ប្រៀបធៀបទៅនឹងរយៈពេលដូចគ្នា នាឆ្នាំកន្លងទៅ ។

៣. ការអនុវត្តចំណាយ

នៅខែ កញ្ញា ឆ្នាំ ២០០៩ ចំណាយសរុបអនុវត្តបានចំនួន ៥៩០,៣ ពាន់លានរៀល គឺទាបជាងផែនការថវិកា មធ្យមប្រចាំខែ ០,៥% ឬថយចុះ ១១,២% ប្រៀបធៀបទៅនឹងខែកន្លងទៅ ប៉ុន្តែបានកើនឡើង ៣,៦% បើប្រៀបធៀប នឹងខែ កញ្ញា ឆ្នាំ ២០០៨ ។ ចំណាយធនអនុវត្តទាបជាងផែនការថវិកាមធ្យមប្រចាំខែ ៨,១% និងទាបជាងការអនុវត្តនៅខែ សីហា កន្លងទៅ ១៩,៨% ប៉ុន្តែបើប្រៀបធៀបទៅនឹងខែ កញ្ញា ឆ្នាំ ២០០៨ ចំណាយធនអនុវត្តបានកើនឡើង ១៤,០% ។ ចំណែក ឯចំណាយជាមូលធនអនុវត្តលើសផែនការថវិកាមធ្យមប្រចាំខែ ១១,៦% ឬលើសការអនុវត្តនៅខែ សីហា កន្លងទៅ ៣,៣% ប៉ុន្តែថយចុះ ៧,៤ បើធៀបនឹងការអនុវត្តកាលពីខែ កញ្ញា ឆ្នាំ ២០០៨ ។

ចំពោះចំណាយធននៅខែ កញ្ញា សំរាប់ក្រសួងអាទិភាព ដែលបានដាក់ឱ្យអនុវត្តសាកល្បងជាបណ្តើរៗនូវថវិកា តាមកម្មវិធី គឺអនុវត្តបានទាបជាងផែនការមធ្យមប្រចាំខែ ២៦,៥% ឬថយចុះ ៦,៦% បើប្រៀបធៀបនឹងការអនុវត្តនៅខែ កញ្ញា ឆ្នាំ ២០០៨ ។ ក្រសួងសុខាភិបាលអនុវត្តក្រោមផែនការថវិកាប្រចាំខែ ៦៣,១% ក្រសួងអប់រំ យុវជន និងកីឡា អនុវត្តក្រោមផែនការ ៧,៣% ក្រសួងអភិវឌ្ឍន៍ជនបទអនុវត្តក្រោមផែនការ ៣៨,៩% ក្រសួងយុត្តិធម៌អនុវត្តក្រោមផែនការ ៣៨% និងក្រសួងរៀបចំដែនដី នគរូបនីយកម្ម និងសំណង់អនុវត្តក្រោមផែនការ ២៤,២% ប៉ុន្តែក្រសួងកសិកម្ម រុក្ខាប្រមាញ់ និងនេសាទអនុវត្តលើសផែនការ ២៤,៩% ក្រសួងកិច្ចការនារីអនុវត្តលើសផែនការ ១៧,៥% និងក្រសួងការងារនិងបណ្តុះ បណ្តាលវិជ្ជាជីវៈអនុវត្តលើសផែនការ ១២,០% ។ បើគិតក្នុងរយៈពេលប្រាំបួនខែដើមឆ្នាំ ២០០៩ ចំណាយក្រសួងអាទិភាព បានកើនឡើង ២៦,៣% ធៀបនឹងរយៈពេលដូចគ្នាឆ្នាំ ២០០៨ ។

ជាសរុប ក្នុងរយៈពេលប្រាំបួនខែដើមឆ្នាំ ២០០៩ ចំណាយសរុបអនុវត្តបានចំនួន ៥.១៤១,៨ ពាន់លានរៀល គឺនៅ ក្រោមផែនការមធ្យមថវិកា ៣,៧% ប៉ុន្តែបានកើនឡើង ១៣,៨% ប្រៀបធៀបទៅនឹងរយៈពេលដូចគ្នានាឆ្នាំកន្លងទៅ ។ ក្នុងនោះ ចំណាយធនអនុវត្តនៅក្រោមផែនការមធ្យមថវិកា ៥% ប៉ុន្តែបានកើនឡើង ២៧% ប្រៀបធៀបទៅនឹង រយៈពេលដូចគ្នាឆ្នាំកន្លងទៅ ។ ចំណែកឯចំណាយជាមូលធនអនុវត្តនៅក្រោមផែនការមធ្យមថវិកា ១,៧% និងទាបជាង ការអនុវត្តក្នុងរយៈពេលដូចគ្នាឆ្នាំកន្លងទៅប្រមាណ ១,៨% ។

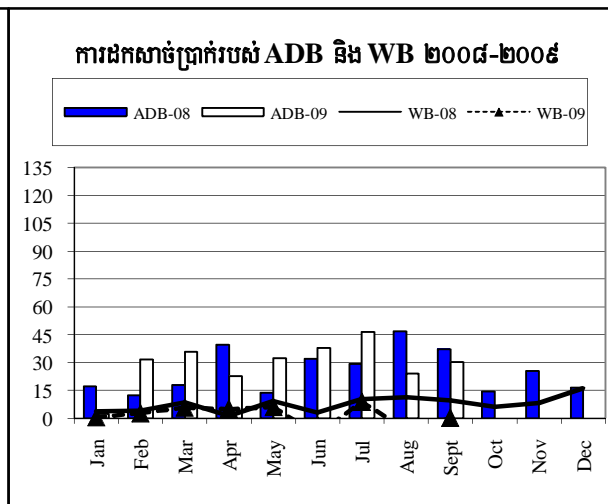
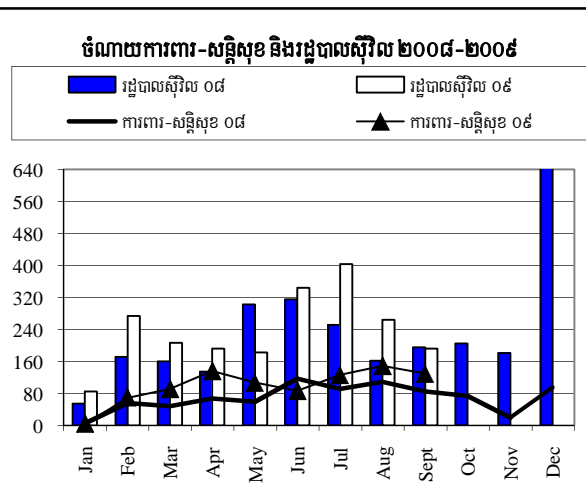
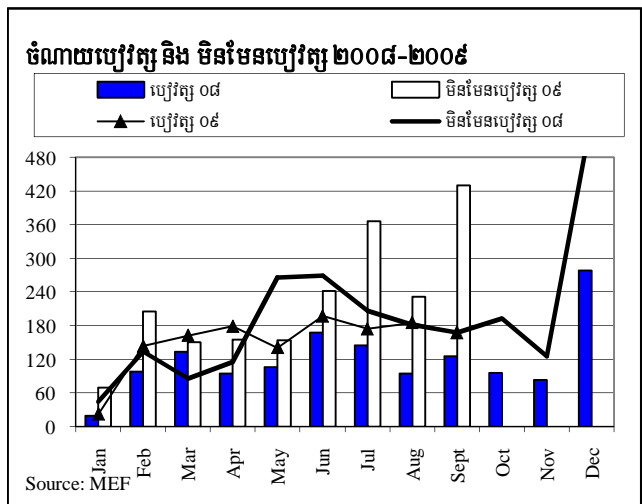
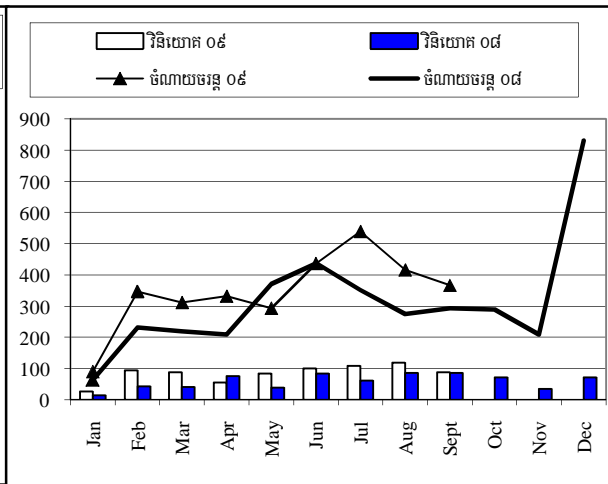
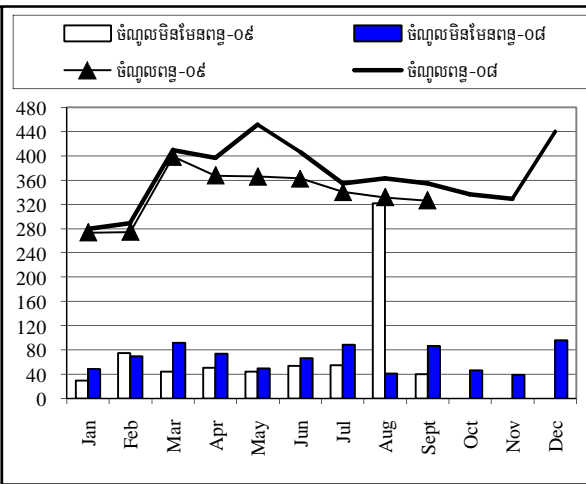
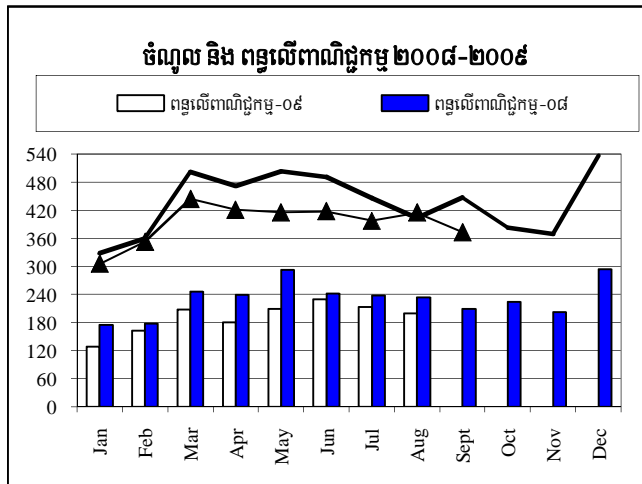
៤. តុល្យភាពថវិកា

តុល្យភាពថវិកាធននៅខែ កញ្ញា ឆ្នាំ ២០០៩ មានឱនភាពចំនួន ១៦,៣ ពាន់លានរៀល និងតុល្យភាពសរុប មានឱនភាពចំនួន ២៦៧ ពាន់លានរៀល ។ នៅខែ កញ្ញា នេះ រាជរដ្ឋាភិបាលបានធ្វើហិរញ្ញប្បទានក្រៅប្រទេសចំនួន ១៦១,៩ ពាន់លានរៀល ដែលក្នុងនោះជំនួយសំរាប់គម្រោងអភិវឌ្ឍន៍ចំនួន ១៦៧,៥ ពាន់លានរៀល និងការសងបំណុល ក្រៅប្រទេសចំនួន ១៨,៤ ពាន់លានរៀល ។

៥. សេចក្តីសន្និដ្ឋាន

ស្ថានភាពថវិកានៅប្រាំបួនខែដើមឆ្នាំ ២០០៩ នេះ គឺមានភាពតឹងតែង ដោយចំណូលអនុវត្តបានទាបជាងផែនការ មធ្យមថវិកា ។ ទោះជាយ៉ាងនេះក្តី រាជរដ្ឋាភិបាលនៅតែបន្តអនុវត្តនយោបាយវិធានកម្មចំណាយ ដើម្បីរក្សាស្ថេរភាពសង្គម និងបង្កើនកំណើនសេដ្ឋកិច្ច ។

ការប្រៀបធៀបចំណូល និង ចំណាយឆ្នាំ ២០០៨-២០០៩



តារាងប្រតិបត្តិការហិរញ្ញវត្ថុសាធារណៈ ឆ្នាំ ២០០៩/ TOFE: BUDGET IMPLEMENTATION FOR 2009

Billions of Riels	2009 C.B.L.	Implementation 9 months = 75%	Jan-09	Feb-09	Mar-09	Apr-09	May-09	Jun-09	Jul-09	Aug-09	Sep-09	Oct-09	Nov-09	Dec-09
I. DOMESTIC REVENUE	5,134.567	69%	3539.18	305.53	352.38	443.81	420.74	415.01	416.98	397.62	414.43	372.68	-	-
o.w/ revenue from Extractive Industry	0.000		0.00	0.31	0.88	1.63	1.04	1.08	1.06	0.00	0.00	0.00	-	-
I. CURRENT REVENUE	5,086.567	69%	3518.32	303.84	350.02	443.81	418.22	410.51	416.98	395.52	412.04	367.37	-	-
a. TAX REVENUE	4,276.948	71%	3043.25	273.83	274.77	398.79	367.67	365.87	363.00	340.84	331.95	326.52	-	-
Domestic tax revenue	3,154.468	72%	2282.37	197.15	207.28	307.60	298.18	269.91	270.61	250.87	247.38	233.38	-	-
On income, profits, capital gain - persons	147.216	84%	123.69	12.52	12.88	12.03	14.32	17.93	13.45	13.49	13.21	13.85	-	-
On income, profits, capital gain - companies	599.190	73%	438.46	47.21	29.72	102.69	102.79	34.46	26.79	33.74	25.06	36.00	-	-
General taxes on goods and services	1,578.967	69%	1093.45	95.27	101.37	131.05	110.46	140.96	152.59	117.18	135.16	109.41	-	-
o.w/ -Turnover taxes	15.360	81%	12.47	0.93	1.15	1.30	1.27	1.60	1.56	1.49	1.57	1.62	-	-
-VAT	1,563.607	69%	1080.99	94.34	100.23	129.76	109.20	139.36	151.03	115.70	133.59	107.79	-	-
Taxes on specific goods	657.940	78%	513.24	32.22	50.43	53.16	56.16	63.92	65.02	65.36	62.33	64.64	-	-
Taxes on specific services	155.106	62%	95.68	8.69	12.46	7.30	12.37	10.81	10.40	14.73	9.82	9.10	-	-
Taxes on goods and services or activities	7.399	859%	12.01	0.63	0.04	0.78	1.64	0.55	1.34	5.70	1.26	0.08	-	-
Other tax revenue	14.650	40%	5.82	0.62	0.37	0.59	0.43	1.29	1.02	0.66	0.55	0.29	-	-
Taxes on international trade	1,122.480	68%	760.89	76.68	67.49	91.19	69.49	95.96	92.40	89.97	84.57	93.14	-	-
Taxes and duties on imports	999.600	67%	668.54	49.85	65.64	76.20	67.15	80.05	85.80	83.58	74.77	85.51	-	-
o.w/ -Customs duties and taxes	541.200	66%	356.72	30.20	32.02	41.27	40.38	40.09	42.86	45.67	43.87	40.37	-	-
-Customs fees	60.720	40%	23.99	3.73	3.78	4.97	4.35	2.74	1.31	1.26	0.97	0.88	-	-
-Oil product duties	238.800	74%	176.55	9.68	18.49	18.90	13.96	23.40	25.17	22.89	18.33	25.74	-	-
-Additional tax on oil product - Road maintenance	150.480	72%	108.17	6.07	11.07	10.83	8.30	13.62	16.24	13.47	11.07	17.50	-	-
Taxes and duties on exports	122.880	75%	92.35	26.83	1.85	14.99	2.35	15.91	6.60	6.39	9.80	7.63	-	-
o.w/ -Customs duties on rubber exports	24.960	16%	3.88	0.85	0.37	0.30	0.23	0.17	0.41	0.71	0.57	0.26	-	-
-Duties on export quotas	3.360	0%	0.00	0.00	0.00	0.00	0.00	0.00	0.00	0.00	0.00	0.00	-	-
b. NON TAX REVENUE	809.619	59%	475.07	30.01	75.26	45.01	50.55	44.64	53.98	54.68	80.09	40.85	-	-
Property income	124.785	40%	50.24	2.41	2.62	8.05	4.03	2.37	3.30	2.70	22.16	2.58	-	-
Rental income from land	36.575	82%	30.08	2.41	2.61	8.00	4.03	2.37	2.37	2.70	3.00	2.58	-	-
Revenue from public enterprises	88.210	23%	20.16	0.00	0.01	0.05	0.00	0.00	0.93	0.00	19.16	0.00	-	-
Sale of goods and services	507.115	56%	286.06	25.68	36.96	30.86	38.68	37.12	25.08	23.03	39.72	28.93	-	-
Market establishments	278.978	50%	138.58	11.11	24.14	11.71	18.22	21.96	9.28	7.25	21.54	13.37	-	-
Nonmarket establishments	12.555	79%	9.89	0.51	0.58	0.94	2.23	0.61	1.10	0.88	2.39	0.64	-	-
Administrative fees	198.198	64%	125.98	12.61	10.82	17.27	16.50	13.74	13.46	13.14	14.47	13.97	-	-
Rental income from invested assets	17.384	67%	11.62	1.45	1.42	0.94	1.73	0.81	1.23	1.77	1.32	0.95	-	-
Airport tax	0.000		0.00	0.00	0.00	0.00	0.00	0.00	0.00	0.00	0.00	0.00	-	-
Other non tax	177.719	78%	138.77	1.92	35.67	6.10	7.84	5.14	25.61	28.94	18.21	9.35	-	-
o.w/ Privatizations of public enterprises	130.000	80%	103.66	1.23	32.88	0.00	4.12	4.14	22.02	20.97	12.87	5.44	-	-
o.w/ Disposal of fixed assets	0.000		2.99	0.12	0.32	0.00	0.58	0.00	-0.04	0.03	1.26	0.73	-	-
2. CAPITAL REVENUE	48.000	43%	20.86	1.68	2.36	0.00	2.52	4.50	0.00	2.10	2.39	5.31	-	-
Other financial investments	48.000	43%	20.86	1.68	2.36	0.00	2.52	4.50	0.00	2.10	2.39	5.31	-	-
II. BUDGET EXPENDITURE	7,119.567	72%	5141.86	233.23	562.02	625.30	503.30	513.47	655.02	794.46	664.67	590.39	-	-
I. CURRENT EXPENDITURE	4,361.067	71%	3107.37	91.74	348.09	312.58	332.83	294.39	437.45	539.95	416.42	333.92	-	-
a. Wages	1,729.504	79%	1369.15	21.94	143.20	162.24	178.52	140.52	196.48	174.10	184.66	167.49	-	-
Personnel charges-civil administrative	1,145.770			21.05	78.10	98.69	92.33	61.66	138.85	93.16	102.32	68.06	-	-
o.w/ Diplomatic salary	5.004			0.48	0.00	1.39	0.67	0.03	0.45	0.67	0.03	0.00	-	-
Personnel charges-national defence and security	583.734			0.89	65.10	63.55	86.20	78.87	57.64	80.94	82.34	99.43	-	-
b. Non wage	2,631.563	66%	1738.21	69.80	204.90	150.34	154.30	153.86	240.97	365.85	231.76	166.43	-	-
Purchases	760.921	78%	596.18	18.35	21.18	45.88	69.84	55.32	80.69	131.32	100.04	73.58	-	-
Maintenance supplies	163.982	63%	102.71	1.38	1.03	2.79	16.50	6.97	17.79	23.79	18.80	13.66	-	-
Office supplies	96.955	72%	69.79	1.30	6.65	4.05	4.22	6.25	7.26	14.57	19.32	6.17	-	-
Food and agricultural products	109.463	106%	115.60	3.00	1.27	22.81	23.13	11.29	3.82	24.93	9.52	15.84	-	-
Clothing and distinctions	96.837	94%	90.84	0.73	2.12	1.21	13.29	14.09	3.65	8.85	31.58	15.33	-	-
Small tools, material, furniture and equip.	139.800	84%	117.51	11.87	1.71	9.57	9.22	5.85	24.65	24.36	12.61	17.68	-	-
Water and energy	87.662	61%	53.90	0.07	8.11	5.21	2.91	10.38	7.01	7.80	7.79	4.61	-	-
Sanitary and health products	52.544	86%	45.00	0.00	0.19	0.13	0.46	0.36	16.42	26.87	0.30	0.28	-	-
Other supplies	1.679	50%	0.84	0.00	0.10	0.11	0.11	0.10	0.15	0.13	0.02	0.00	-	-
External services	240.979	88%	213.13	11.80	11.08	19.54	21.45	20.26	26.08	42.39	41.69	18.85	-	-
o.w/ - Building rentals of expenses	14.085	84%	11.84	6.45	0.46	1.07	0.13	0.51	1.39	1.56	0.19	0.08	-	-
-Maintenance and repairs	193.485	95%	184.21	5.07	9.28	16.56	16.16	18.09	22.97	39.37	38.83	17.87	-	-

តារាងប្រតិបត្តិការហិរញ្ញវត្ថុសាធារណៈ ឆ្នាំ ២០០៩/ TOFE: BUDGET IMPLEMENTATION FOR 2009

Billions of Riels	2009 C.B.L.	Implementation 9 months = 75%	Jan-09	Feb-09	Mar-09	Apr-09	May-09	Jun-09	Jul-09	Aug-09	Sep-09	Oct-09	Nov-09	Dec-09
Other services	289.783	54%	157.69	12.15	10.12	21.39	16.02	20.13	21.59	19.65	17.34	19.29	-	-
o.w/ -External staff	12.403	84%	10.45	0.15	1.36	1.40	0.88	2.48	0.45	1.57	0.86	1.29	-	-
-Public relations and advertizing	95.664	50%	48.30	5.27	2.87	5.67	3.41	7.98	5.89	5.45	5.80	5.96	-	-
-Transportation and mission costs: Inland	96.688	56%	54.15	2.02	2.82	9.59	6.45	5.05	7.00	6.94	6.85	7.43	-	-
-Transportation and mission costs: Abroad	50.509	62%	31.15	4.53	2.41	3.86	1.90	3.33	5.88	3.53	2.25	3.46	-	-
-Mail and telecommunication costs	19.900	61%	12.15	0.05	0.53	0.77	3.31	1.11	2.28	1.77	1.35	0.98	-	-
Financial charges	100.000	65%	65.49	3.61	4.88	15.24	5.03	4.38	7.03	9.14	4.55	11.63	-	-
o.w/ -Interests on domestic debt	0.000		0.26	0.00	0.00	0.00	0.00	0.26	0.00	0.00	0.00	0.00	-	-
-Interests on external debt	0.000		65.09	3.61	4.88	15.24	4.90	4.12	7.03	9.14	4.55	11.63	-	-
Subsidy and Social assistants	645.266	105%	675.86	21.02	150.99	45.29	32.64	51.67	101.59	162.53	67.40	42.72	-	-
o.w/ -Subsidies to regional and local authorities	172.000	94%	161.08	0.00	120.50	0.00	0.00	19.72	1.00	5.80	10.80	3.26	-	-
-Subsidies to administrative institutions	50.461	76%	38.31	0.00	0.00	6.49	0.42	7.59	1.70	7.71	10.00	4.39	-	-
-Social assistance	314.954	127%	400.65	20.33	19.12	33.03	26.23	18.06	91.66	138.91	29.55	23.77	-	-
-Subsidies to cultural and social entities	56.075	74%	41.44	0.52	9.05	3.73	3.20	3.78	4.46	4.48	3.97	8.25	-	-
Other non wage	594.614		2.88	6.65	3.01	9.32	2.10	3.98	0.82	0.74	0.36	-	-	-
2. CAPITAL	2,758.500	74%	2034.49	141.49	213.93	312.72	170.47	219.08	217.57	254.51	248.25	256.47	-	-
Domestic Financing	1,058.500	72%	765.86	27.27	94.64	87.74	54.71	84.79	100.33	108.01	119.42	88.94	-	-
Tangible fixed assets and land	1,058.500	72%	765.86	27.27	94.64	87.74	54.71	84.79	100.33	108.01	119.42	88.94	-	-
External assistance (Project)	1,700.000	75%	1268.63	114.22	119.29	224.97	115.76	134.30	117.24	146.50	128.83	167.53	-	-
CURRENT DEF/SURPL.comt (I-I-IL1)	725.500		410.95	212.11	1.93	131.22	85.39	116.12	-20.47	-144.43	-4.38	33.45	-	-
OVERALL DEF/SURPL.comt (I-II)	-1,985.000		-1602.68	72.30	-209.64	-181.49	-82.56	-98.46	-238.04	-396.84	-250.24	-217.71	-	-
3. Expenditure adjustments	0.000		-338.84	-83.04	-65.26	-56.33	-19.60	-33.60	-41.14	4.51	5.30	-49.68	-	-
Civil administration			-338.84	-83.04	-65.26	-56.33	-19.60	-33.60	-41.14	4.51	5.30	-49.68	-	-
CURRENT DEF/SURPL.cash(comt.+3)	725.500		72.11	129.06	-63.33	74.89	65.79	82.52	-61.61	-139.92	0.92	-16.23	-	-
OVERALL DEF/SURPL.cash (com.+3)	-1,985.000		-1941.52	-10.75	-274.90	-237.83	-102.16	-132.06	-279.18	-392.33	-244.94	-267.38	-	-
III. FINANCING	1,985.000	98%	1941.52	10.75	274.90	237.83	102.16	132.06	279.18	392.33	244.94	267.38	-	-
I. FOREIGN FINANCING	1,895.000	69%	1314.12	223.81	93.02	190.97	115.04	104.90	101.91	198.70	123.80	161.97	-	-
a. Budget support	335.000	59%	198.04	113.18	0.00	0.00	0.00	0.00	0.61	71.32	0.00	12.93	-	-
-Grants-budget support	178.000	34%	61.39	27.22	0.00	0.00	0.00	0.00	0.61	20.63	0.00	12.93	-	-
Commodity supports-bilaterals	86.000	1%	0.61	0.00	0.00	0.00	0.00	0.00	0.61	0.00	0.00	0.00	-	-
Japan	30.000	2%	0.61	0.00	0.00	0.00	0.00	0.00	0.61	0.00	0.00	0.00	-	-
Other	56.000		0.00	0.00	0.00	0.00	0.00	0.00	0.00	0.00	0.00	0.00	-	-
Commodity supports-int'l organizations	92.000	66%	60.78	27.22	0.00	0.00	0.00	0.00	0.00	20.63	0.00	12.93	-	-
World Bank	60.000		33.57	0.00	0.00	0.00	0.00	0.00	0.00	20.63	0.00	12.93	-	-
Asian Development Bank	32.000	85%	27.22	27.22	0.00	0.00	0.00	0.00	0.00	0.00	0.00	0.00	-	-
-Debt and related liabilities-budget support	157.000	87%	136.65	85.96	0.00	0.00	0.00	0.00	0.00	50.68	0.00	0.00	-	-
Foreign borrowing	117.000	117%	136.65	85.96	0.00	0.00	0.00	0.00	0.00	50.68	0.00	0.00	-	-
Multilateral	117.000	117%	136.65	85.96	0.00	0.00	0.00	0.00	0.00	50.68	0.00	0.00	-	-
b. Project aid	1,700.000	71%	1205.15	114.43	107.32	206.58	120.78	109.20	112.39	129.56	137.36	167.53	-	-
Spent	1,700.000	75%	1268.63	114.22	119.29	224.97	115.76	134.30	117.24	146.50	128.83	167.53	-	-
-Grants	900.000	75%	675.00	75.00	75.00	75.00	75.00	75.00	75.00	75.00	75.00	75.00	-	-
Commodity supports-bilaterals	900.000	75%	675.00	75.00	75.00	75.00	75.00	75.00	75.00	75.00	75.00	75.00	-	-
Other (project)	900.000	75%	675.00	75.00	75.00	75.00	75.00	75.00	75.00	75.00	75.00	75.00	-	-
-Debt and related liabilities	800.000	74%	593.63	39.22	44.29	149.97	40.76	59.30	42.24	71.50	53.83	92.53	-	-
Foreign borrowing	800.000	74%	593.63	39.22	44.29	149.97	40.76	59.30	42.24	71.50	53.83	92.53	-	-
Multilateral	800.000	37%	297.68	24.43	34.26	41.39	27.44	38.37	28.85	55.12	17.59	30.22	-	-
Bilateral	-		295.95	14.79	10.03	108.58	13.31	20.92	13.39	16.37	36.24	62.30	-	-
Pending			-63.48	0.21	-11.97	-18.40	5.02	-25.10	-4.85	-16.93	8.53	0.00	-	-
c. Amortization on external debts	-140.000	64%	-89.06	-3.80	-14.30	-15.61	-5.73	-4.30	-11.09	-2.18	-13.57	-18.49	-	-

តារាងប្រតិបត្តិការហិរញ្ញវត្ថុសាធារណៈ ឆ្នាំ ២០០៩/ TOFE: BUDGET IMPLEMENTATION FOR 2009

Billions of Riels	2009 C.B.L.	Implementation 9 months = 75%	Jan-09	Feb-09	Mar-09	Apr-09	May-09	Jun-09	Jul-09	Aug-09	Sep-09	Oct-09	Nov-09	Dec-09
2. DOMESTIC FINANCING	90.000	407.52	-302.70	30.38	-37.97	41.38	41.41	158.62	188.86	191.61	95.94			-
a. Net bank financing (monetary survey)	90.00	413%	371.95	-138.20	-4.45	-60.54	105.28	-97.66	148.03	96.90	167.60	155.00		-
- Government's deposits	90.00	413%	371.95	-138.20	-4.45	-60.54	105.28	-97.66	148.03	96.90	167.60	155.00		
- claims on Government	-		0.00	0.00	0.00	0.00	0.00	0.00	0.00	0.00	0.00	0.00		
b. Other MEF's account	-	7.78	-2.06	4.28	2.93	0.11	2.20	-5.02	0.71	1.76	2.88	-	-	-
<i>Cash Riels in provincial Trea.</i>			7.78	-2.06	4.28	2.93	0.11	2.20	-5.02	0.71	1.76	2.88		
d. Private sectors	0.000	42.12	-58.41	22.08	8.53	24.87	1.73	6.96	74.15	24.15	-61.94	-	-	-
- Internal loans contracted			0.00	0.00	0.00	0.00	0.00	0.00	0.00	0.00	0.00			
- Individual acct. & security deposits			42.12	-58.41	22.08	8.53	24.87	1.73	6.96	74.15	24.15	-61.94		
e. \$Acc.-gap between NBC &MEF			-14.33	-104.03	8.48	11.11	-88.87	135.14	8.64	17.09	-1.91	0.00		
3. OUTSTANDING OPERATIONS			219.88	89.65	151.49	84.83	-54.26	-14.25	18.66	4.77	-70.47	9.47		
Error	0.000		0.000	0.000	0.000	0.000	0.000	0.000	0.000	0.000	0.000	0.00	0.00	0.00
Memorandum Item :														
Exchange rate (R/\$)			4,116	4,126	4,093	4,121	4,141	4,164	4,191	4,146	4,176	0	0	
Provincial revenue	206.776	85%	176.54	12.25	25.41	15.54	15.10	25.15	21.82	18.31	18.31	24.65	-	-
o.w. provincial tax revenue	131.243	90%	117.85	10.51	12.08	12.68	13.59	10.26	14.17	11.28	11.28	22.00		
o.w. prov. non-tax revenue	20.533	55%	11.38	1.65	1.28	0.98	1.21	1.18	1.47	1.21	1.21	1.19		
o.w. prov. Transfer from central	55.000	86%	47.31	0.09	12.05	1.88	0.30	13.71	6.17	5.82	5.82	1.46		
Provincial expenditure			180.79	4.77	10.78	21.96	14.27	25.11	23.19	19.96	33.79	26.95	-	-
o.w. wage and salary			27.03	4.68	2.84	2.27	3.55	1.87	3.70	2.41	3.92	1.78	-	-
o.w. non-wage			127.02	0.09	7.64	17.50	8.91	20.92	16.43	16.22	19.05	20.25	-	-
o.w. investment			26.74	0.00	0.30	2.20	1.81	2.31	3.06	1.32	10.82	4.92	-	-
Provincial Balance	206.776	-2%	(4.25)	7.48	14.63	(6.42)	0.83	0.04	(1.37)	(1.65)	(15.49)	(2.31)	-	-
Contribution from casino and Lottery	85.549	61.0%	52.18	3.39	8.34	2.61	8.66	4.17	5.34	10.34	5.29	4.05		
8 Priority sectors	1,458.230	64.5%	941.00	3.70	56.50	63.40	86.67	71.82	212.04	237.26	120.39	89.24		-